

Additional info

cable TV, wardrobe, industrial power supply, internet, strip flooring, rolled roofing, shower, telephone, open kitchen, new sewage system, courtyard, separate entrance, new wiring, wall cabinets, central water, fenced area, auxiliary building, public transportation, entry from the street

Information

Müüa majaosa vaikes piirkonnas Metsakasti elamurajoonis, Viimsi vallas.

section of house, Katkuniidu tee

192 900 €

Asukoht:

Metsakasti küla asub Viimsi keskusest vaid 7 kilomeetri kaugusel ja Tallinna kesklinna on 18 kilomeetrit, mille läbimiseks sõiduautoga kulub 22 minutit.

Suurema liiklusega ajavahemikel on lisaks Pirita teele võimalik kasutada ka Pärnamäe tee, Narva maantee ja Laagna tee sujuvat liikluslahendust.

Bussipeatus asub majast mõnesaja meetri kaugusel. (Vesiniidu)

Piirkond on ideaalne spordi harrastamiseks ning vaba aja veetmiseks.

Ehitis:

Maja on ehitatud 2006. aastal vastavalt projektile. Olemas notariaalne kasutuskord. Naaber on taotlenud ka kasutusloa enda majaosale.

Ehitis on rajatud soojustatud madalvundamendile.

Tegemist on kivimajaga, mille välisseina viimistlusmaterjaliks on puit. Katusekatteks on bituumen rullmaterjal.

Majaosa kahe korruse põrandaid katab osaliselt laminaatparkett, osaliselt keraamiline plaat.

Planeering:

Esimesel korrusel: esik; elutuba koos kööginurgaga; pesuruum wc-ga. Elutoast pääs ka maja taha. Teisel korrusel on suur avatud ruum (hetkel köögimööbli osaga) ja magamistuba. Projekti järgi on võimalus ehitada järgi luua lisaks 2 magamistuba ja pesuruum.

Küttesüsteemid ja kommunikatsioonid:

Majaosa küttesüsteemina on kasutusel ökonoomne gaasikatel – esimesel korrusel on küte lahendatud vesi-põrandaküttega ja teisel korrusel on kasutusel radiaatorid.

Majaosal on 3x25 A elektriliitumine, tsentraalne vesi ning kanalisatsioon.

Kinnistu:

Kinnistu suurus on 770 m²

Kinnistu on piiratud kõikidest külgedest aiaga.

Aeda on istutatud erinevaid viljapuid ning marjapõõsaid.

Hoovis on piisavalt ruumi auto parkimiseks.

Elukeskkond:

Viimsi vallas, Muuga suunal on eramajade rajoonhea ja rahulik elukeskkond.

Lähedal on olemas pood Muuga Maxima (5 minutit autoga), Randvere kool (2 km kaugusel).

Bussipeatus asub majast mõnesaja meetri kaugusel (peatas Vesiniidu).

Maja juurde viib kõvakattega tee, tänavad on valgustatud.

Võimalus vahetada 2-toalise korteri vastu.

Helista ja küsi lisa!

Object ID:	163039
Transaction:	Sale, section of house
County:	Harju maakond
City/county:	Viimsi vald Metsakasti küla
Type of heating:	gas heating, hydronicunderfloorheating
Year of construction:	2005
Readiness:	Renovated
Ownership form:	registered immovable
Cadastral register number:	89001:010:1807
Total area:	137.00 m ²
Area of plot:	770.00 m ²
Sale price:	192 900 €
Price per m ² :	1 408 €

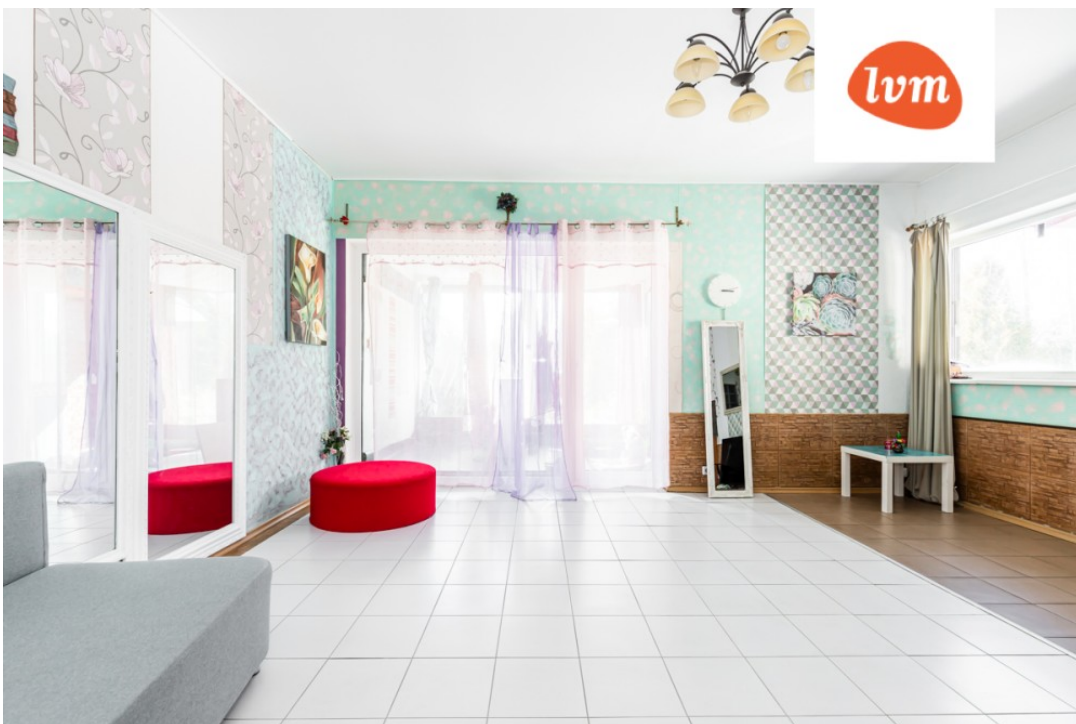
Real estate agent



Hannula Menning
hannula.menning@lvm.ee
+37256720700

section of house, Katkuniidu tee













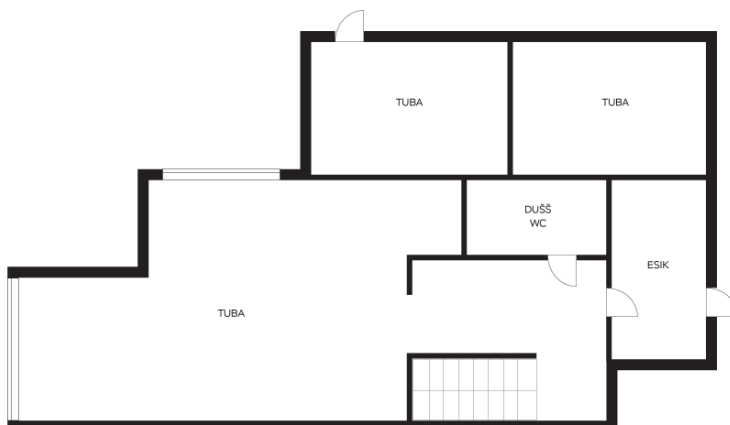








Katkuniidu tee
I korrus



Katkuniidu tee
II korrus

