



Additional info

balcony, wardrobe, fireplace, Garage, industrial power supply, rolled roofing, sauna, shower, separate WC, new sewage system, courtyard, new wiring, central water, local water, fenced area, public transportation

395 000 €

Object ID:	197558
Transaction:	Sale, House
County:	Pärnu maakond
City/county:	Pärnu linn Ülejõe
Type of heating:	hydronicunderfloorheating, air-conditioning
Year of construction:	1982
Readiness:	Renovated
Ownership form:	registered immovable
Cadastral register number:	62507:035:5230
Total area:	234.60 m ²
Area of plot:	599.00 m ²
Sale price:	395 000 €
Price per m²:	1 684 €

Information

Kaasaegne ja ilus kodu kesklinna lähedal, väikeelamute piirkonnas.

Äsja põhjalikult ja kvaliteetselt renoveeritud maja:

VUNDAMENT soojustatud, krohvitud
 VÄLISSEINAD - kivist ja blokkidest välisseinale 380mm on lisatud krohvitud villaplaat 200mm, viimistlus :
 krohvisüsteem isepuhastuva silikoonkrohviga
 PÕRANDAD - betoonkiht vesipõrandakütte torudega VAHELAED - põrandaküttetorudega
 raudbetoonpõrandaplaat
 KATUS - soojustatud puistevillaga
 AVATÄITED -aknad - 3x klaaspakett (Aknakoda)
 uued sise- ja välisüksed

UUED TEHNOSÜSTEEMID:

- vesi, kanalisatsioon
- soojustagastusega ventilatsioon, 2.korrusel klapid seintel, 1.korrusel klapid põrandas (Vallox)
- õhk-vesi küte, põrandasisesed torustikud (Daikin)
- sauna eesruumis ja teise korruse elutoas uued kaminad
- jahtus (Cooper&Hunter)
- sanitaartechnika (Sanit, Rubineta)
- el-keris (Huum)
- led valgustid : väljas ja siseruumides süvistatud (pesuruumides, esikus, köögis, trepiallis ja majandusruumis)
- elekter 3x25 A

Peresõbralik ja turvaline elukeskkond, läheduses koolid, lasteaiaid, erinevad teenusepakkujad, kaubakeskused ja bussipeatused, uus jalgpallihall, kergliiklusteed ning kesklinn vaid 15-minutilise jalutuskäigu kaugusel.

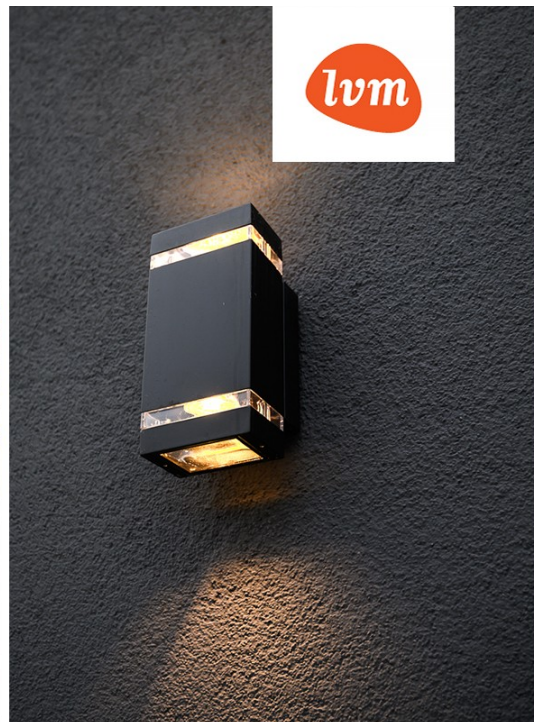
Real estate agent



Tiiu Lebedev
 tiiu.lebedev@lvm.ee
 +3725072168

House, Pärja 6a

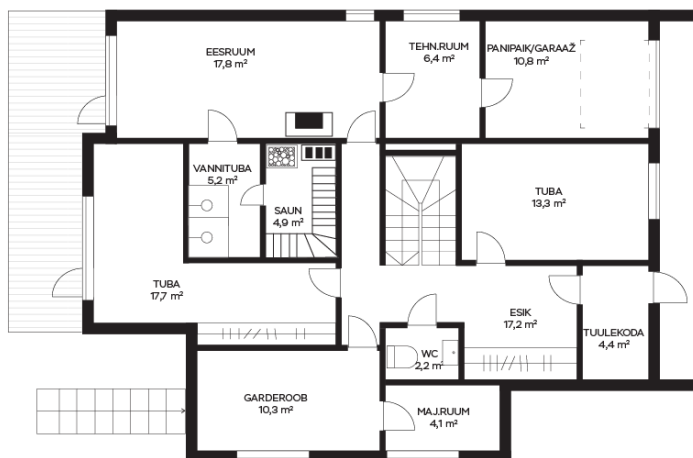








Pärja 6a Pärnu
I korrus



Pärja 6a Pärnu
II korrus

