

Lisaandmed

signaalsüsteed, kelder, vann, boiler, kaabel TV, garderoob, elektri mööbel, mööblivoimalus, internet, külmkapp, plaatkatus, saun, dušš, telefon, TV, pesumasin, eraldi WC, eraldi köök, eraldi toad, uus kanalisatsioon, eraldi sissepääs, kõrged laed, uus elektrijuhtmetistik, pööning, kaamine vest, sügavkaev, kaev, ühistranspord, lähedal mets, sissekäik lännavalt

Info

Maja, Rava mõis

MÜÜA OMAPÄRANE RÜÜTLIMÕIS JÄRVE KALDAL!

590 000 €

Müüa omapärane rüütlimõis Rava tammiku ja paisjärve vahetus läheduses. Ideaalne elukoht perele, kes soovib tegeleda majutusteenuste pakkumise, käsitööveini või õlle tootmise ning pulmade ja pidude korraldamisega. Tule Ravale ja hakka mõisaperemeheks!

Ajalugu:

Rava mõis (saksa keeles Rawaküll) rajati 17. sajandi aguses ning selle esimesed omanikud olid Helfreichid. Mõis oli suguvõsa omanduses kuni aastani 1797, peale seda omandas selle 45000 hõberubla eest ostis Georg Friedrich von Stackelberg Ööila.

19. sajandi teises pooles lasi Bernhard Arnold Alexander von Stackelberg rajada ühekorruselise viikatusena kivist peahoone.

Umbes samal ajal valmisid ka kõrvalhooned, park ja paisjärv.

Viimane teadaolev aadlisoost omanik oli Marie von Stackelberg. Temalt võeti mõis võõrandamise käigus ära aastal 1919.

Rava tammik võeti kaitse alla 1936 aastal, olles Eesti Looduskaitse registris esimene sissekanne. Peale võõrandamist asusid mõisahoones rahvamaja, kool ja metskond.

Olemasolev omanik ostis mõisa 17 aastat tagasi kohalikult omavalitsuselt ja on seda samm-sammult taastanud.

Mõisa kasutab omanik elukohana ning suviti pakub majutusteenuseid.

Mõis ei ole muinsuskaitse all, mis muudab selle edasise hooldamise ning taastamise oluliselt lihtsamaks!

Asukoht:

Rava mõis asub Aravetest 7 kilomeetri kaugusel.

Aravetel on olemas keskkool, lasteaed, apteek, kauplus, autoremonditöökoda ja ühistranspordipeatused.

Tallinna kesklinn asub 88 kilomeetri kaugusel, mille läbimiseks sõiduaotoga kulub natuke üle tunni.

Paide asub 40 kilomeetri kaugusel ja Rakvere 55 kilomeetri kaugusel.

Ehitised, planeering ja mööbel:

Peahoone ja enamus kõrvalhooneid on ehitatud 1850 aastal. Peamiselt on ehitusmaterjalina kasutatud paekivi ning puitu. Renoveerimise käigus on säilitatud lai põrandalaudis, aknad ja uksed.

Mõisahoonel on täiskelder, mille üks unikaalsemaid osasid on veinikelder.

Esimesel korrusel asuvad renoveeritud üksteist erinevat ruumi, millest olulisemad on avar saal, söögituba ja kuus magamistuba. Neli tuba on osaliselt renoveeritud.

Erijuhendusega asuvad magamistubade nurkades wc-d. Mõisahoonel renoveeritud ruumid on sisustatud ajastule vastava mööbli ja dekoratsioonidega, mis kõik sisaldub hinnas.

Kasulikku pinda on kokku 429,9 m2.

Soovi korral on võimalik välja ehitada pööningukorrus, milleni viib omapärane vana trepp.

Küttesüsteemid ja kommunikatsioonid:

Mõisa kütmiseks on kasutusel kaheksa renoveeritud ahju. Lisaks on õhksoojuspump ning puuküttega pliit.

Objekti ID:	115702
Tehing:	Müük, Maja
Maakond:	Järva maakond
Linn/vald:	Järva vald Rava küla
Kütte tüüp:	ahiküte, kombineeritud, õhksoojuspump
Valmidus:	renoveeritud
Omandivorm:	kinnistu
Katastritunnus:	13402:002:0135
Üldpind:	650.00 m ²
Krundi pind:	10785.00 m ²
Energiamärgis:	none
Müügihind:	590 000 €
Hind m² kohta:	908 €

Maakler



Henel Aava
henel.aava@lvm.ee
+37256855888

Aastane küttepuede kulu on ca 30 ruumi.
Elekriiitumine on 3x25 A.
Kinnistul on oma kaev ja pump tarbevee jaoks.
Kanalisatsioon on lokaalne kolme kogumismahutiga.
Mõisahooned on valve all!

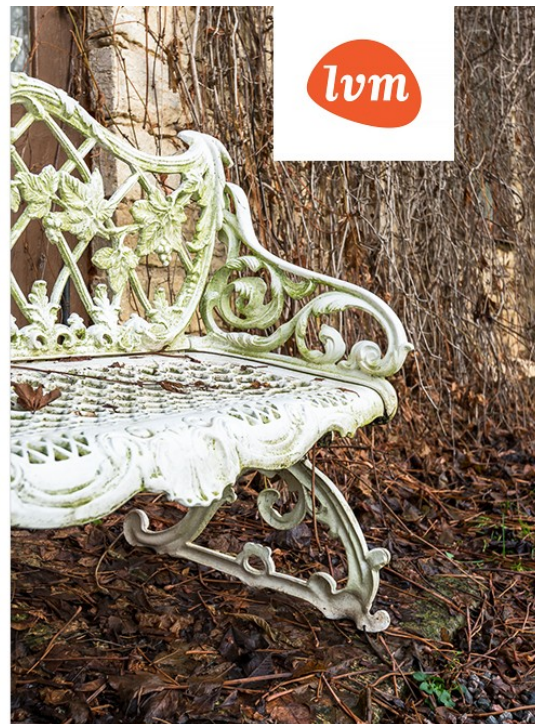
Kinnistu:
Müüdav mõisakompleks asub Rava tammiku ja paisjärva vahetus läheduses. Kogu hoonestust ümbritseb kena park ning piisavalt on ruumi väliürituste korraldamiseks ning autode parkimiseks. Paisjärves on võimalik suvel ujuda ning aastaringelt kalastada. Mõisast eemal põllul asub hollandi tüüpi tuulik. Viljapuuaed on õuna-, piri-, kirsi- ja ploomipuud.
<http://moodnekodu.delfi.ee/news/sisustusjadisain/fotod-vaata-kauneid-muugis-olevaid-moisahaarbereid-mis-otsivad-uut-omaniku?id=81108517>

Helista ja küsi lisa!

Maja, Rava mõis

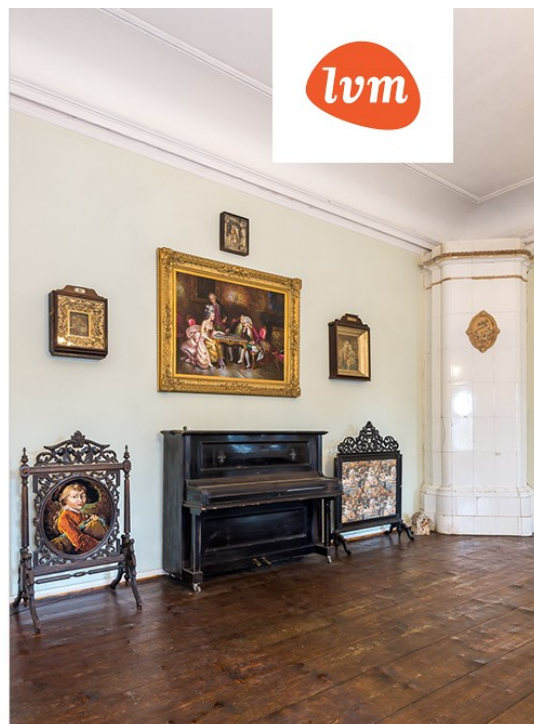


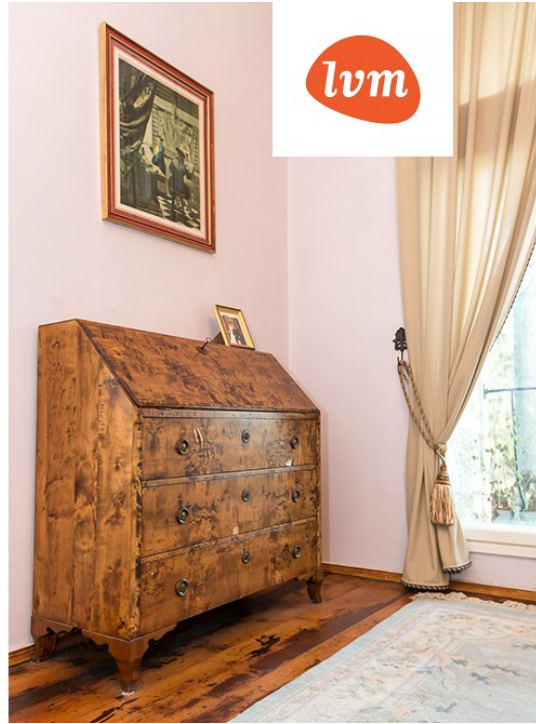


















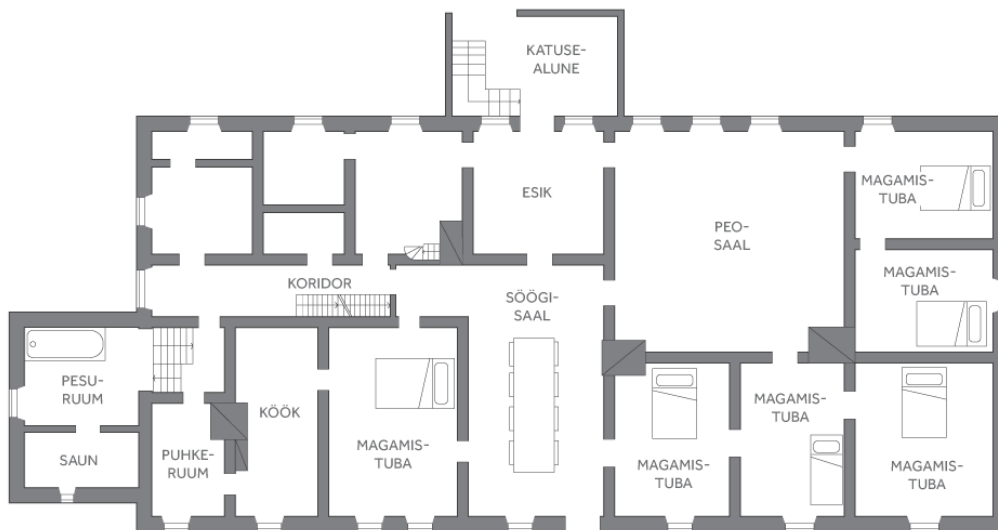








PÕHIKORRUS



KELDRIKORRUS

