



Objekti ID:	133066
Tehing:	Müük, Elamumaa
Maakond:	Harju maakond
Linn/vald:	Tallinn Haabersti linnaosa
Omandivorm:	kinnistu
Katastritunnus:	78406:612:0119
Üldpind:	0.00 m ²
Krundi pind:	3014.00 m ²
Müügihind:	255 000 €
Hind m² kohta:	85 €

Lisaandmed
elekter, vesi

Info

255 000 €

Ehita uus maja Tallinna, Tiskre oja kaldale!

Olemas olevad hooned võib lammutada. Haabersti üldplaneeringu kohaselt jääb Rannamõisa tee 22 kinnistu alale, millel on maakasutusplaani alusel tegemist pereelamute alaga, kus võivad paikneda ühe või kahe korteriga elamud ning väikesed lähipiirkonda teenindavad kaubanduse, teeninduse, lastehoiu ja vabaaja harrastusega seonduvad ettevõtted ja asutused. Hoonestustiheduseks on määratud 0,3 ja suurim korruselisus on kaks, Tiskre oja poolt ehituskeeluvöönd 50 m. Sellest tulenevalt on hoonestust võimalik kavandada umbes samale asukohale, kus paikneb olemasolev elamu. Tulenevalt piirkonnas väljakujunenud hoonestusest, võib elamu ehitisealune pindala olla ligikaudu 230-250 m² ja lisaks abihoone, lubatud on madalama kaldega katused. Täpsemad tingimused selguvad projekteerimistingimuste taotluse menetluse käigus.

Maakler



Ilmar Tedremaa
ilmar.tedremaa@lvm.ee
+37256211600

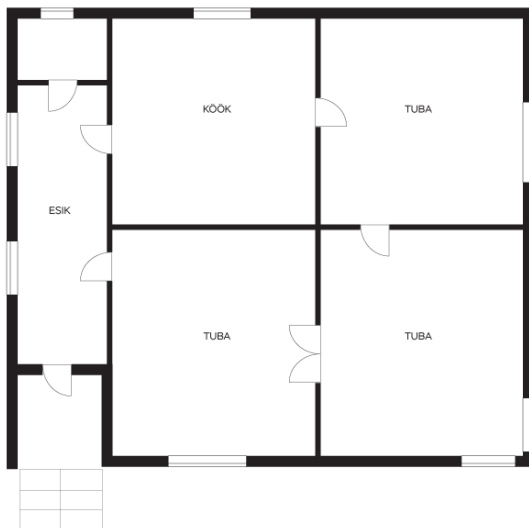
Kinnistul on olemas elektriliitumine 3x25A. Võimalus liituda vee- ja kanalisatsiooniga, trass kinnistu piiril. Praegu on kinnistul kaev. Kinnistu ühte serva läbib Tiskre oja.

Elamumaa, Rannamõisa tee 22

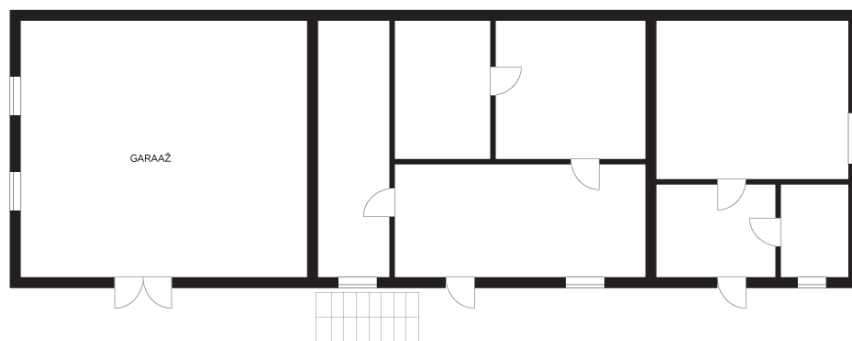




Rannamõisa tee



Rannamõisa tee 22
I korrus



Rannamõisa tee 22
II korrus

