



384 750 €

Objekti ID:	154279
Tehing:	Müük, Maja
Maakond:	Pärnu maakond
Linn/vald:	Pärnu linn Papsaare küla
Kütte tüüp:	vesipõrandaküte
Ehitusaasta:	2021
Valmidus:	uus ehitis
Omandivorm:	kinnistu
Katastritunnus:	15904:003:1609
Üldpind:	269.70 m ²
Krundi pind:	1200.00 m ²
Energiamärgis:	A
Müügihind:	384 750 €
Hind m ² kohta:	1 427 €

Maakler



Innar Lanno
 innar.lanno@lvm.ee
 +37256977800

Lisaandmed

rõdu, vann, garderoob, elekter, garaaž, parkett, rullmaterjalist katus, saun, turvauks, dušš, vesi, eraldi WC, avatud köök, suletud sisehoov, kõrged laed, tsentraalne vesi, aiaga piiratud ala, lähedal mets

Info

Kaunis ja moderne villa Papsaares

Unikaalne luksuslik villa, mille kontseptsiooni lõi disainer ja arhitekt Achille Michelizzi. Villa arhitektuuriline lahendus on kaasaegne ja minimalistlik, mis sobib ideaalselt linna rohealasse. Michelizzi elamuprojekt koostöös Kersti Kuuse (arhitektuurbüroo SMAAB OÜ) ja Gea Veeremäe (Stiil Arhitektuur OÜ sisekujundusbüroo) loob kaasaegse ja terviklikult planeeritud elamu.

Maja on säästva energiatarbimisega, klassifikatsiooniga A. Kaasaegsed tehnilised lahendused tagavad kõige mugavama elukeskkonna. Värske õhu vahetus toimib täisautomaatse soojusvaheti-ventilatsiooniseadme abil, mis on ühendatud iga toaga. Santehnilised ruumid on viimistletud kõige kaasaegsema ja kvaliteetsema viimistluse ja materjalidega. Saunades kasutatakse ainult looduslikke materjale. Aknad ja ukSED on toodetud valitud Eesti firmast, mis garanteerib parimad energiatõhusad tooted.

Hetkel on Ostjal võimalus kaasa rääkida siseviimistluse elementides: näiteks siseuksed, san tehnika jm.

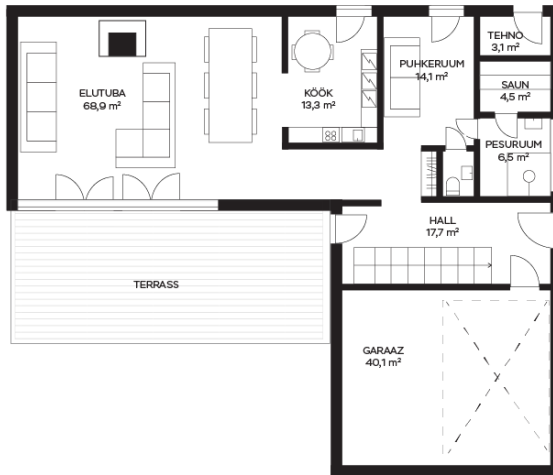
Villa üldpindala on 269,7 m². Teise korruse terrass 19 m² ja esimese korruse terrass 110 m².

Maja, Kasteheina tee 10





Kasteheina tee 10, Audru
I korrus



Kasteheina tee 10 Audru
II korrus

