



#### Lisaandmed

kaabel TV, garderoob, tööstuslik vool, internet, parkett, rullmaterjalist katus, dušš, telefon, avatud köök, uus kanalisatsioon, suletud sisehoov, eraldi sissepääs, uus elektrijuhtemistik, seinakapid, tsentraalne vesi, aiaga piiratud ala, kõrvalhoone, ühistransport, sissekäik tänavalt

#### Info

Müüa majaosa vaikes piirkonnas Metsakasti elamurajoonis, Viimsi vallas.

Majaosa, Katkuniidu tee

188 000 €

#### Asukoht:

Metsakasti küla asub Viimsi keskusest vaid 7 kilomeetri kaugusel ja Tallinna kesklinna on 18 kilomeetrit, mille läbimiseks sõiduautoga kulub 22 minutit.

Suurema liiklusega ajavahemikel on lisaks Pirita teele võimalik kasutada ka Pärnamäe tee, Narva maantee ja Laagna tee sujuvat liikluslahendust.

Bussipeatus asub majast mõnesaja meetri kaugusel. (Vesiniidu)

Piirkond on ideaalne spordi harrastamiseks ning vaba aja veetmiseks.

#### Ehitis:

Maja on ehitatud 2006. aastal vastavalt projektile. Olemas notariaalne kasutuskord. Naaber on taotlenud ka kasutusloa enda majaosale.

Ehitis on rajatud soojustatud madalvundamendile.

Tegemist on kivimajaga, mille välisseina viimistlusmaterjaliks on puit. Katusekatteks on bituumen rullmaterjal.

Majaosa kahe korruse põrandaid katab osaliselt laminaatparkett, osaliselt keraamiline plaat.

#### Planeering:

Esimesel korrusel: esik; elutuba koos kööginurgaga; pesuruum wc-ga. Elutoast pääs ka maja taha. Teisel korrusel on suur avatud ruum (hetkel köögimööbli osaga) ja magamistuba. Projekti järgi on võimalus ehitada järgi luua lisaks 2 magamistuba ja pesuruum.

#### Küttesüsteemid ja kommunikatsioonid:

Majaosa kütteleikana on kasutusel ökonoomne gaasikatel – esimesel korrusel on kütte lahendatud vesi-põrandaküttega ja teisel korrusel on kasutusel radiaatorid.

Majaosal on 3x25 A elektriliitumine, tsentraalne vesi ning kanalisatsioon.

#### Kinnistu:

Kinnistu suurus on 770 m<sup>2</sup>

Kinnistu on piiratud kõikidest külgedest aiaga.

Aeda on istutatud erinevaid viljapuid ning marjapõõsaid.

Hoovis on piisavalt ruumi auto parkimiseks.

#### Elukeskkond:

Viimis vallas, Muuga suunal on eramajade rajoonhea ja rahulik elukeskkond.

Lähedal on olemas pood Muuga Maxima (5 minutit autoga), Randvere kool (2 km kaugusel).

Bussipeatus asub majast mõnesaja meetri kaugusel (peatas Vesiniidu).

Maja juurde viib kõvakattega tee, tänavad on valgustatud.

Võimalus vahetada 2-toalise korteri vastu.

Helista ja küsi lisa!

Objekti ID:	163039
Tehing:	Müük, Majaosa
Maakond:	Harju maakond
Linn/vald:	Viimsi vald Metsakasti küla
Kütte tüüp:	gaasiküte, vesipõrandaküte
Ehitusaasta:	2005
Valmidus:	renoveeritud
Omandivorm:	kinnistu
Katastritunnus:	89001:010:1807
Üldpind:	137.00 m <sup>2</sup>
Krundi pind:	770.00 m <sup>2</sup>
Müügihind:	188 000 €
Hind m <sup>2</sup> kohta:	1 372 €

#### Maakler

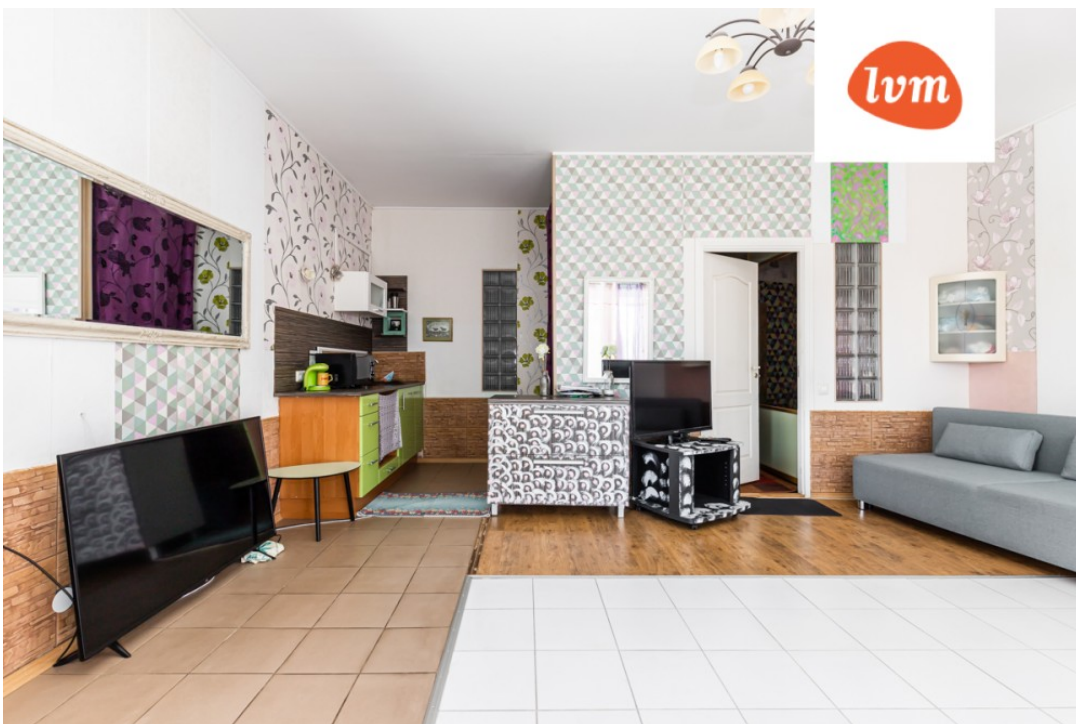


**Hannula Menning**  
hannula.menning@lvm.ee  
+37256720700



**Majaosa, Katkuniidu tee**



























**Katkuniidu tee**  
I korrus



**Katkuniidu tee**  
II korrus

