

Objekti ID:	163834
Tehing:	Müük, Maja
Maakond:	Pärnu maakond
Linn/vald:	Pärnu linn Rannarajoon
Kütte tüüp:	kaminaküte, elektriküte, tahke kütus, kombineeritud
Valmidus:	valmis
Omandivorm:	kinnistu
Katastritunnus:	62512:030:0910
Üldpind:	223.90 m²
Krundi pind:	1328.00 m²
Müügihind:	418 000 €
Hind m² kohta:	1 867 €

Lisaandmed

rõdu, vann, boiler, kaabel TV, elekter, kamin, garaaž, tööstuslik vool, parkett, plekkkatust, saun, dušš, vesi, köögimööbel, eraldi toad, suletud sisehoov, tsentraalne vesi, aiaga piiratud ala, ühistraspid

418 000 €

Info

UUS HIND- vana hind 470000.-

Müügis super asukohta ja suure kinnistuga 2-kordne maja. Kinnistu on võimalik jagada kaheks ja ehitada sinna ka eraldi täitsa uus maja.

Samuti võib sinna ehitada väikese kortermaja- väljakutse arendajatele. Ligipääs parkimisalale Pardi tänavalt ja tegelikult kortereid tuleks rohkem kui vastasmajal, sest kinnistu on oluliselt suurem.

Müüdava maja I korrusel elutuba-köök, saunakompleks, wc, katlaruum ja garaaž. Saunakompleksist pääs terrassile

II korrusel 4 magamistuba, köök, vannituba-wc. Köögist ja magamistoast pääseb rõdule, millest üks avaneb hommikupäikesele ja teine õhtupäikesele. II korrusele võimalus pääseda ka eraldi sissepääsu kaudu ja nii võimalus kasutada maja ka kahe põlvkonna elamisena, et ühiseid ruume ei teki.

Hoonet köetakse Atmos katlast, puiduga. Võimalus lisada pelleti põleti. Majal elektrit 3*25A. Vesi ja kanalisatsioon ühendatud linna trassiga.

Kinnistule juurdepääs kahelt tänavalt- nii Pardi kui Karusselli tänavalt. Kogu kinnistu aiaga piiratud ja suure muruplatsiga.

Supper hea asukoht, jalgsi 10 minutiga randa, 500m Tervise Paradiisi, toidukauplus 100m, tenniseväljakud, padeli väljakud, lastele ronimispark. Lähedal palju kohvikuid.

Helista ja tule tutvuma!

Maakler



Eve-Mai Kiisler
eve-mai.kiisler@lvm.ee
+37256884100

Maja, Karusselli 70







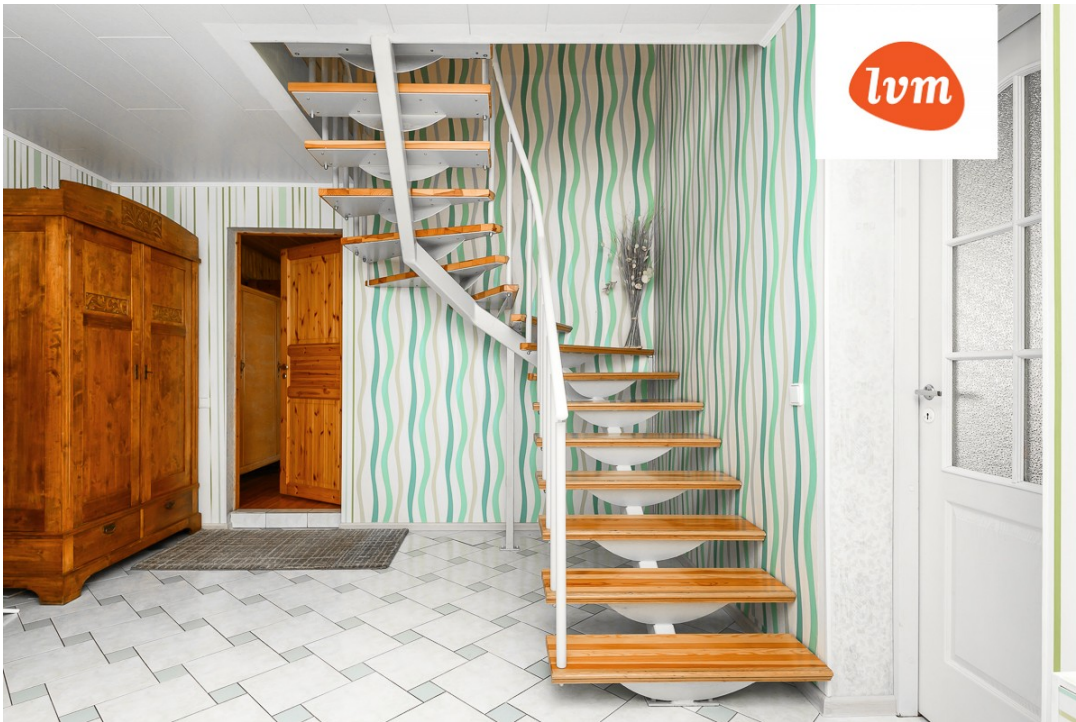






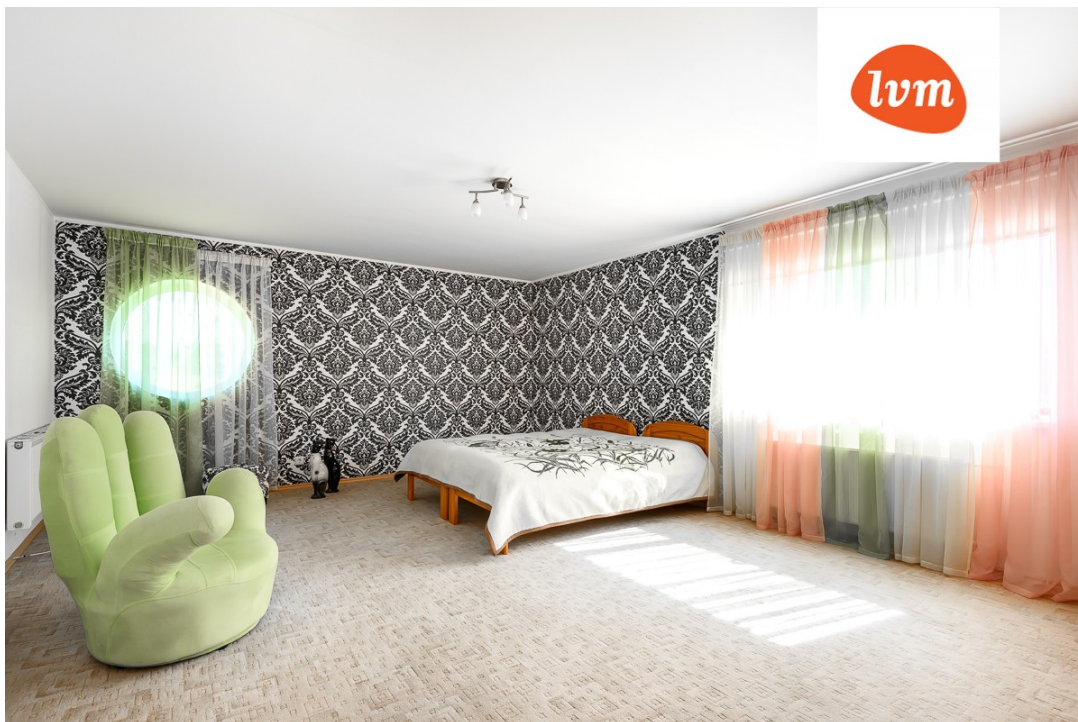
Karusselli 70
I korrus

















Karusselli 70
II korrus

