



Lisaandmed

Info

Müüa Viinistu külas suurepärase asukohas hoonestatud kinnistul Linnulennult on mereni ca 250 meetrit!

Maja, Koolimaja

Kinnistul asub ajalooline hoone, tegemist on vana Viinistu koolimajaga. Hoone ehitusaeg on 20. saj algus, **215 000 €** maja projekteeris arhitekt Karl Tarvas (Treumann).

Objekti ID:	165829
Tehing:	Müük, Maja
Maakond:	Harju maakond
Linn/vald:	Kuusalu vald Viinistu küla
Ehitusaasta:	1928
Valmidus:	vajab remonti
Omandivorm:	kinnistu
Katastritunnus:	42301:003:0465
Üldpind:	791.70 m ²
Krundi pind:	3855.00 m ²
Müügihind:	215 000 €
Hind m² kohta:	272 €

Hoone vajab põhjalikku remonti. Olemas on projektdokumentatsioon olemasoleva vana koolimaja rekonstrueerimiseks majutus- ja teenindushooneks. Ehitusluba ehitise rekonstrueerimiseks registris kuupäevaga 16.08.2012. Viimane ehitamise alustamise teatis 31.01.2014.

Projekti eesmärk oli remontida olemasolev kahekorruline koolihoone ja luua uus majutus- ja teeninduskeskus. Ruumide funktsioone küll muudeti, kuid eesmärk on säilitada selle hoone ajaloolist hõngu.

Hoone kõrgust ega ehitusalust pindala ei muudeta. Remondi käigus oli ette nähtud taastada hoone ehitusaegne välisilme, sh paigaldada algse suurusega aknaplokid ja välisüksed. Hoone soojusvarustuse allikaks on kavandatud maasoojuspump.

Rekonstrueeritava hoone projektijärgsed tehnilised näitajad:

Sihtotstarve 100% ärimaa
Kaks korrust + katusekorrus
Suletud netopind 1062,8m²

Kinnistul paikneb ka väike kõrvalhoone kuurina. Kuur on ette nähtud säilitada ja remontida abihoonena. Projekt näeb ette, et nii peahoone kui abihoone säilivad olemasolevas mahus. Peahoone on keldrita, kõrge põõninguga.

Kinnistu asub Lahemaa Rahvusparki territooriumil, Lahemaa piiranguvööndis. Kinnistu sihtotstarve on hetkel ühiskondlike ehitiste maa 100%.

Viinistu on armas rannaküla Põhja-Eesti rannikul. Seal on jahisadam, kunstimuuseum, restoran ja hotell ning palju muud. Viinistus korraldatakse ka erinevaid sündmusi. Vaata lähemalt siit: www.viinistu.ee

Müük on võimalik järelmaksuga.

Küsi lisainfot ja tule avastama!

Maakler



Marianne Puustak
marianne.puustak@lvm.ee
+3725260323

Maja, Koolimaja





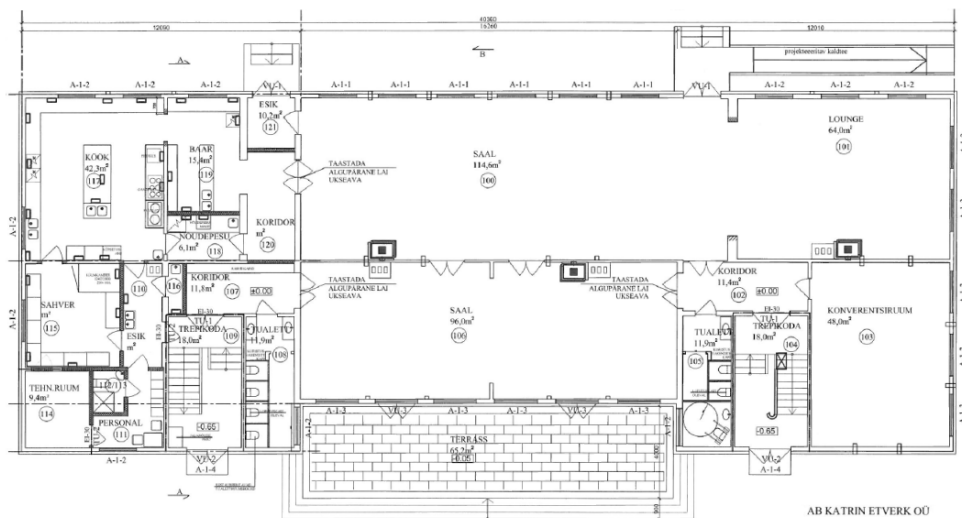




Viinistu koolimaja
Asendiplaan

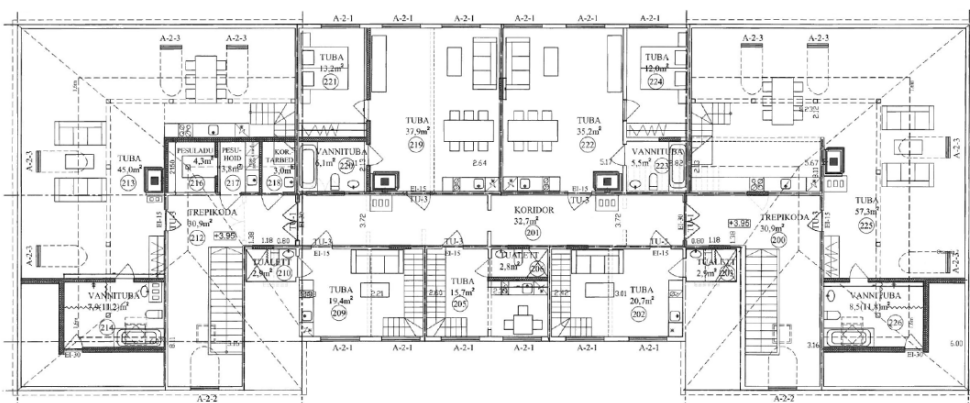


Viinistu koolimaja
I korrus



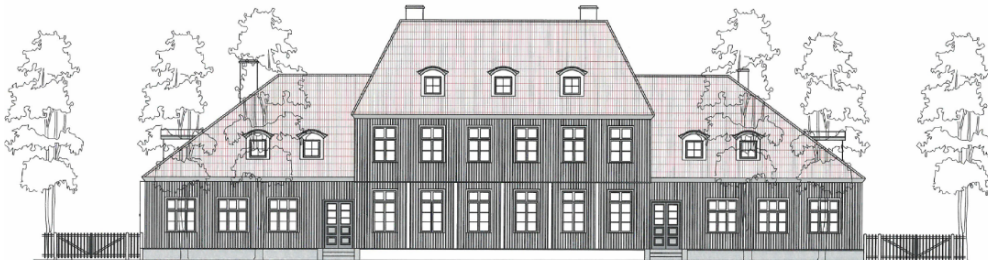
AB KATRIN ETVERK OÜ
VIINISTU KOOLIMAJA REKONSTRUEERIMINE
MAJUTUS- JA TEEENUSKONDIKS
KORJATAS, VIBUSTI TÄTA, KUSKULI VÄLJ, HARKIMAA

Viinistu koolimaja
II korrus



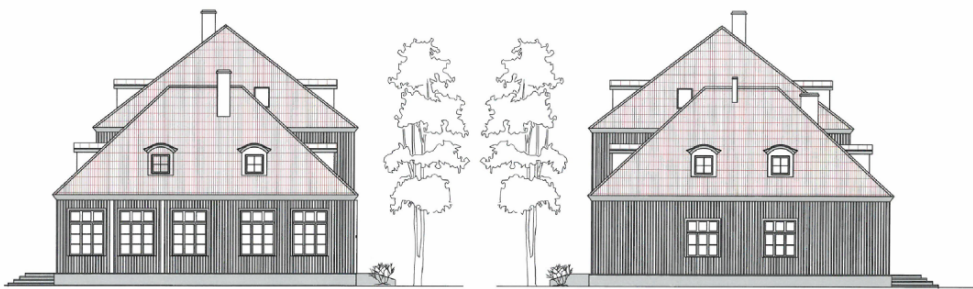
AB KATRIN ETVERK OÜ
VIINISTU KOOLIMAJA REKONSTRUEERIMINE
MAJUTUS- JA TEEENUSKONDIKS
KORJATAS, VIBUSTI TÄTA, KUSKULI VÄLJ, HARKIMAA

Viinistu koolimaja
Vaade tänavalt



AB KATRIN ETVERK OÜ
VIINISTU KOOLIMAJA REKONSTRUEERIMINE
MAJUTIS- JA TEHNISSEHISKONNE
KOOBAMÄÄ, VIINISTU ALA, KÜLSALU VÄLJ, HARKIMÄE

Viinistu koolimaja
Otsavaade



AB KATRIN ETVERK OÜ
VIINISTU KOOLIMAJA REKONSTRUEERIMINE
MAJUTIS- JA TEHNISSEHISKONNE
KOOBAMÄÄ, VIINISTU ALA, KÜLSALU VÄLJ, HARKIMÄE





