



67 000 €

Objekti ID:	167639
Tehing:	Müük, Maja
Maakond:	Pärnu maakond
Linn/vald:	Tori vald Eametsa küla
Ehitusaasta:	1999
Valmidus:	valmimisjärgus
Omandivorm:	kinnistu
Katastritunnus:	73001:001:0114
Üldpind:	116.60 m ²
Krundi pind:	1312.00 m ²
Müügihind:	67 000 €
Hind m ² kohta:	575 €

Maakler

Eve-Mai Kiisler
eve-mai.kiisler@lvm.ee
+37256884100

Lisaandmed

elekter, tööstuslik vool, vesi, suletud sisehoov

Info

Tutvumispäev eelregistreerimisega

Uus hind- vana hind 79000.-

Pooleliolev kivimaja kus osaliselt aknad ees, osaliselt betoonpõrandad valatud, vahelagi tehtud, aga planeeringut saab veel täitsa muuta. Maja taga tiik. Vesi on kohalikust puurkaevust- vallale üle antud ja kanalisatsioon hetkel lokaalne, vald on lubanud liitumispunkti tuua kinnistu piirile. Elektrit 3*25A.

Toredad naabrid, vastas päris uued elamud. Asfalttee viib kinnistuni. Juhul kui sind huvitab täitsa uus maja antud kinnistule, siis ka sellel projektile on ehitusluba antud- helista ja küsi täpsemat infot

Helista ja tule tutvuma!

Maja, Suvilate tee 22





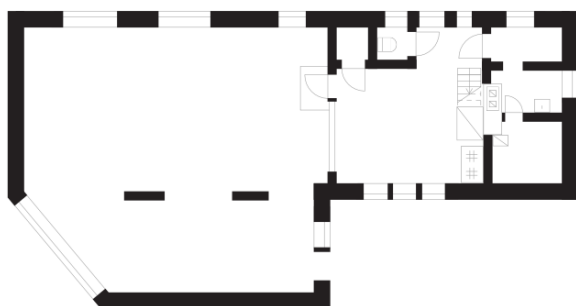






Suvilate tee 22
I korrus

lvm kinnisvara



Suvilate tee 22
II korrus

