

**Lisaandmed**

signalisatsioon, rõdu, vann, boiler, garderoob, elekter, kamin, mööbli võimalus, parket, kütatus, saun, turvauks, dušš, vesi, köögi mööbel, naabrivalve, eraldi toad, avatud köök, suletud sisehoov, kõrged laed, seinakapid, tsentraalne vesi, kõrvalhoone

**Info**

Müüa armas kodu koos kõrvalhoonega Ülejõe linnaosas

Maja, Kolde 2C

**338 500 €**

- privaatne kinnistu
- saun
- hooldatud aed
- kõrvalhoone terrassiga
- suitsuahi
- pusrkkaevuga aiabassein
- taimekastid

Olemas kasutusluba. Ehitatud 2007 aastal.  
Maja suletud netopind on 188,2m<sup>2</sup>.  
Lisaks veel 19m<sup>2</sup> kõrvalhoone, kus on terrassiga suvetuba ja painipaik.

Asukoht:  
Kolde tänav asub 2 km kaugusel Pärnu kesklinnast, Ülejõe linnaosas.  
Läheduses on kõik eluks vajalik olemas!  
Härma Kaubafoov, Ülejõe Selver, Pärnu Ülejõe Põhikool, bussipeatus ning lasteaiaid.

Ehitis ja planeering:  
Maja on ehitatud madalvundamendile (vundament soojustatud) ning kande- ja jäigastavate konstruktsioonide materjaliks on plokk.  
Välisseina viimistlusmaterjaliks on osaliselt keraamiline tellis ja osaliselt laudis. Majal on kahekordsed pakettaknad. Ruumilahendus võimaldab privaatsust eri põlvkondadele.

Maja planeering:  
I korrus  
tuulekoda, avar esik, WC, magamistuba/kontor, avatud planeeringuga elutuba-köök ja saun. Elutoast pääs terrassile. Lisakütteks kamin ja jahutuseks kliimaseade.  
Eraldi sissekäiguga tehnoruum.  
II korrus  
kolm magamistuba ja rõdud, suure vanniga vannituba koos WC-ga, suurel magamistoal garderoob, teise korruse jahutuseks kliimaseade.  
III korrus  
suur suvetuba/panipaik katuseakendega.

Küttesüsteemid ja kommunikatsioonid:  
Olemas keskküttesüsteem- kõike seda toidab pelletiküte e graanulküte. Vesi ning kanalisatsioon on tsentraalne.  
Kinnistu on aiaga ümbritsetud.  
Hinda kuulub kohtkinnine mööbel.

Helista, registreeru ja küsi lisa 5620 9966.

<b>Objekti ID:</b>	182353
<b>Tehing:</b>	Müük, Maja
<b>Maakond:</b>	Pärnu maakond
<b>Linn/vald:</b>	Pärnu linn Ülejõe
<b>Kütte tüüp:</b>	kaminaküte, keskküte, vesipõrandaküte, tahke kütus, õhksoojuspump
<b>Ehitusaasta:</b>	2007
<b>Valmidus:</b>	valmis
<b>Omandivorm:</b>	kinnistu
<b>Katastritunnus:</b>	62507:034:6450
<b>Üldpind:</b>	188.20 m <sup>2</sup>
<b>Krundi pind:</b>	626.00 m <sup>2</sup>
<b>Energiamärgis:</b>	none
<b>Müügihind:</b>	338 500 €
<b>Hind m<sup>2</sup> kohta:</b>	1 799 €

**Maakler**

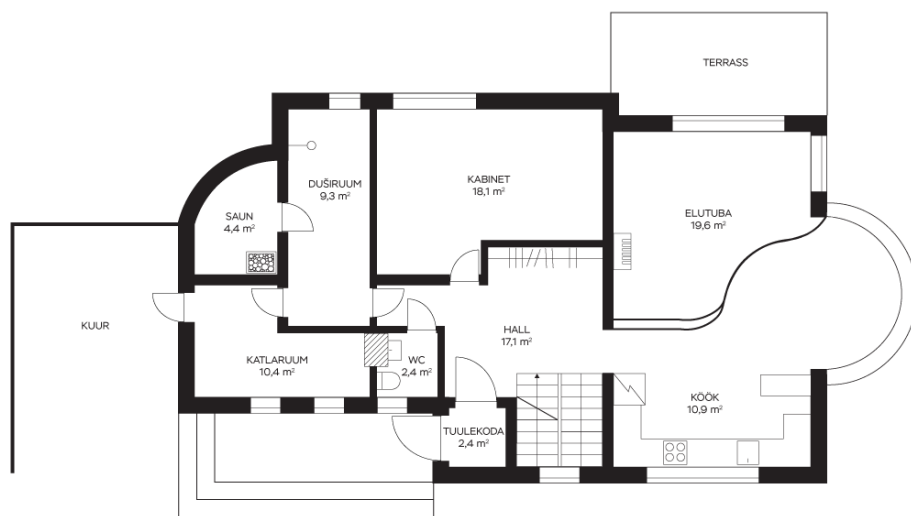


**Sive Sults**  
syve.sults@lvm.ee  
+37256209966

**Maja, Kolde 2C**



**Kolde 2C**  
I korrus



**Kolde 2C**  
II korrus

