



Lisaandmed

signalisatsioon, rõdu, kelder, boiler, kaabel-TV, garderoob, elekter, kamin, möbel, mööblivõimalus, garaaž, tööstuslik vool, internet, parkett, külmkapp, kivikatus, saun, rüüs, TV, pesumasin, veer, eraldi WC, köögimööbel, naabrivalve, videovalve, eraldi toad, avatud köök, uus kanalisatsioon, suletud sisehoov, eraldi sissepääs, uus elektrijuhtimistehnik, põõning, isemääratav veer, lokaalne veer, aiaga piiratud ala, kaev, kõrvalhoone, ühistransporditeenust, lähedal mets, sissekäik tanavali

Maja, Kingu

296 000 €

Info

Müüa kaks maja kõigest 20 km kaugusel Tartust, Saadjärve lähedal rahuliku ja privaatse asukohaga.

Koosneb kahest krundist katastritunnustega 77301:003:0860 ja 77301:003:0104, kokku pinda 9240 m².

Maatükkidel asub kaks maja. Elumaja ning eraldi külalistemaja, mida võimalik samuti aastaringselt kasutada ning mida võimalik ka välja rentida.

Elumajal on suletud netopinda 196.3m², millest köetavat pinda 188.2m². Külalistemaja suletud netopind 225.1m², millest köetavat pinda 101.2m².

Lisaks asub kinnistul soojustatud kanamaja, kaminaga grillimaja 19 m², puukuur, garaaž, tööruum, pumbamaja ja maakelder (18 m²). Majal on väiksed ülalpidamiskulud. Elekter 3x40A.

Elumaja on mõni aasta tagasi renoveeritud. Katused on vahetatud ja soojustatud. Mõlemat maja kütab Atmos puitgaasikatel, mida kontrollib automaatika. Katel on võimalik ka pelleti peale panna.

Küttekolletest on mõlemas majas automaatikaga soojust salvestavad kaminahjud, elumajas on veel uus puupliit koos soojamüüriaga. Külalistemajas asub ka puuküttega saun. Maja taga asub suur plats, kus on hea sõpradega aega veeta. Väiksem krunt on ümbritsetud kõrge aiaga, mis on hea ja mugav peredele, kus on koerad.

Aias kasvavad õuna-, pirni- ja kirsipuud, punase- ja mustsõstrapõõsad, kultuurmustikad, viinamarjad (kasvuhoones). Illuaed on samuti mitmekesine.

Hoov on aiaga piiratud ning sissesõiduteele on paigaldatud tänavakivid. Lisaks garaažile on võimalik mahutada mitu sõidukit majaesisele kivisillutisele.

Ümberkaudsed teed asfalteeritud ja hooldatud. Tabivere lasteaed ja kool ning kauplused jäävad 1 km kaugusele. Samuti on Tabiveres hea rongiühendus ning bussiliiklus. Saadjärve rand asub ca 1 km kaugusel.

Lisaks on võimalus külalistemaja lühiajaliselt välja rentida ning sellega teenida lisatulu ~15 000 € aastas.

Huvi korral võtke julgelt ühendust ning lähme tutvuma.

Objekti ID:	184513
Tehing:	Müük, Maja
Maakond:	Tartu maakond
Linn/vald:	Tartu vald Valgma küla
Kütte tüüp:	ahiküte, kaminaküte, keskküte, elektripõrandaküte, konditsioneer, kombineeritud, õhksoojuspump
Ehitusaasta:	1986
Valmidus:	valmis
Omandivorm:	kinnistu
Katastritunnus:	77301:003:0860
Üldpind:	421.40 m ²
Krundi pind:	9240.00 m ²
Müügihind:	296 000 €
Hind m ² kohta:	702 €

Maakler



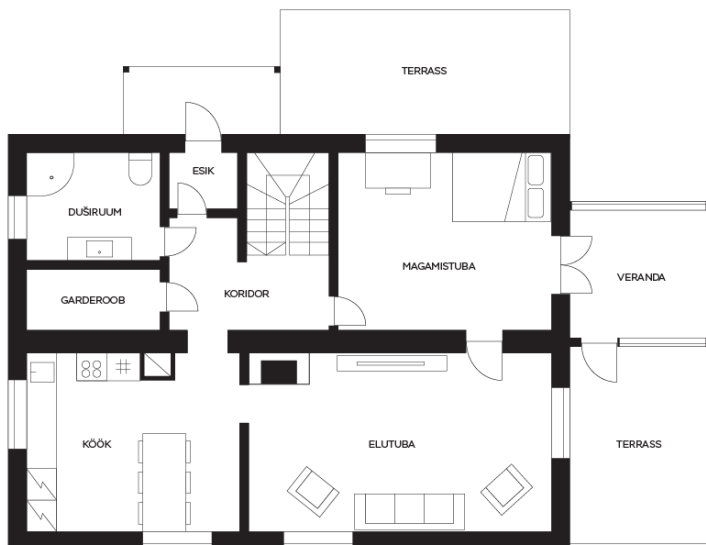
Erko-Erik Reinmets
erkoerik.reinmets@lvm.ee
+37253807333

Maja, Kingu





Kingu
I korrus



Kingu
II korrus

















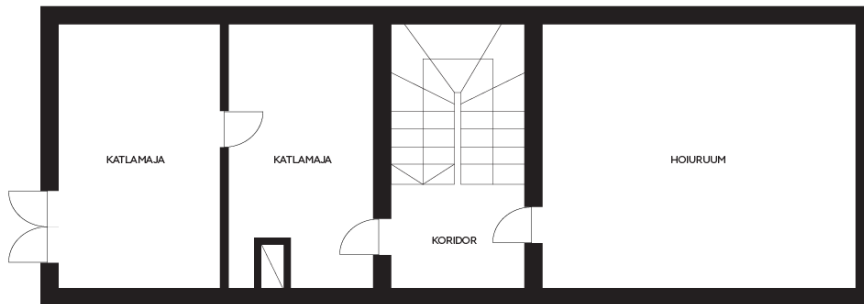




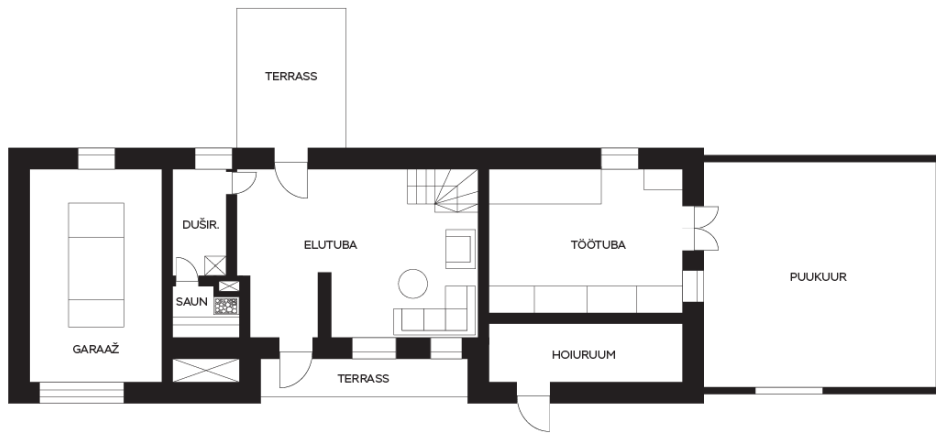




Kingu
Keldrikorrus



Kingu
Külastemaja, I korrus



Kingu
Külastemaja, II korrus

