



| | |
|----------------------------|------------------------------|
| Objekti ID: | 184943 |
| Tehing: | Rent, Äripind (büroo) |
| Maakond: | Harju maakond |
| Linn/vald: | Tallinn Mustamäe linnaosa |
| Korrus: | 3 |
| Tubade arv: | 1 |
| Kütte tüüp: | konditsioneer, õhksoojuspump |
| Ehitusaasta: | 2005 |
| Valmidus: | valmis |
| Katastritunnus: | 78405:502:2550 |
| Üldpind: | 90.80 m ² |
| Krundi pind: | 0.00 m ² |
| Energiamärgis: | E |
| Üürihind: | 719 € |
| Hind m ² kohta: | 8 € |

Lisaandmed

signalisatsioon, konditsioneer, elekter, mööbli võimalus, internet, köök, kabinet, saun, dušš, vesi, eraldi WC, köögimööbel, tsentraalne vesi **719 €**

Info

ÜÜRILE ANDA VÄRSKE VIIMISTLUSEGA KAASAEAGNE BÜROOPIND LAKI 19 ÄRIMAJAS - 3. KORRUSEL SUURUSEGA 90,8 M2

Büoruumid antud korrusel on läbinud kapitaalset remondi. Kõikides ruumides on olemas uued Mitsubishi õhk-õhk soojuspumbad (jahutussüsteemiga) ning 24/7 toimiv kaasaeagne ventilatsioon, mis garanteerib meeldiva töökliima. Lisaks antistaatiline vaipkate, ATS, kiire internet; korralik elektrivarustus (125A) ja kontorimööbel vastavalt kokkuleppele.

Tegemist on riskülikukujulise ruumiga (plaanil ruum 301). Lisaks oma ruumile saab üürnik kasutada ka 3. korrusel olevaid erinevaid ühiskasutuses olevaid ruume, nagu köök, 4 WC-d, dušš, saun ja 12-kohaga koosolekuruum.

NB! Lisaks saadaval ruumid suurusega 49m2 ja 55m2.

PARKIMINE

Parkimine maja ees tasuta vastavalt vabadele kohtadele.

KÕRVALLKULUD

Aasta keskmine 2,5€/m2 + km.

- Hinnale lisandub käibemaks
- Vahendustasu ei lisandu.

OLED OODATUD TUTVUMA!

Maakler



Image not found or type unknown
Marit Viiba
 marit.viiba@lvm.ee
 +37256896400

Äripind (büroo), Laki 19

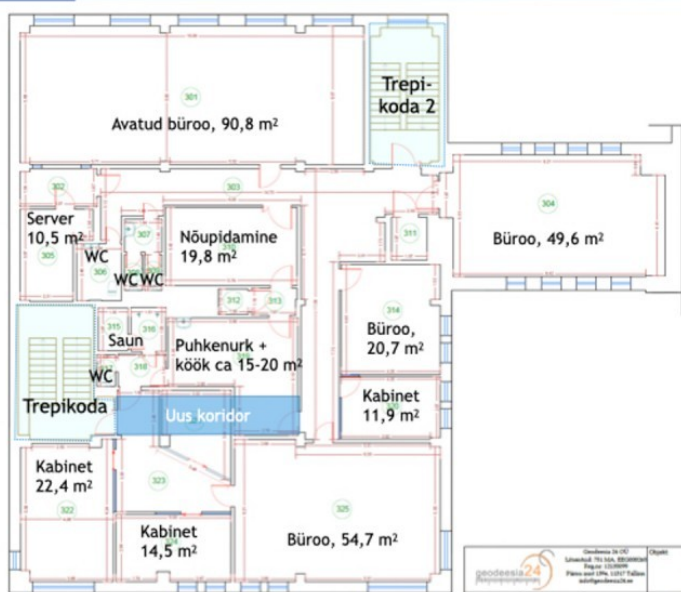








3. Korruse plaan



| 1 | 2 | 3 |
|--------------|----------------|---------------|
| 301 | KONTOR | 90,85 |
| 302 | LADU | 5,57 |
| 303 | KORIDOR | 48,15 |
| 304 | KONTOR | 49,58 |
| 305 | SERVERIRUUM | 10,53 |
| 306 | WC | 4,81 |
| 307 | PESURUUM | 2,36 |
| 308 | WC | 1,20 |
| 309 | WC | 1,20 |
| 310 | NÕUPIDAMISRUUM | 19,80 |
| 311 | LADU | 2,94 |
| 312 | KILBIRUUM | 1,45 |
| 313 | KORIDOR | 2,31 |
| 314 | KONTOR | 20,76 |
| 315 | SAUN | 2,43 |
| 316 | RHETUSRUUM | 2,91 |
| 317 | WC | 1,13 |
| 318 | KORIDOR | 2,95 |
| 319 | PUHKERUUM | 23,05 |
| 320 | KONTOR | 11,89 |
| 321 | NÕUPIDAMISRUUM | 9,34 |
| 322 | KONTOR | 24,26 |
| 323 | KORIDOR | 16,48 |
| 324 | KONTOR | 14,54 |
| 325 | KONTOR | 54,76 |
| Kokku | | 425,25 |



