



190 000 €

Objekti ID:	186713
Tehing:	Müük,
Maakond:	Harju maakond
Linn/vald:	Kose vald Ardu alevik
Ehitusaasta:	1946
Valmidus:	valmis
Omandivorm:	kinnistu
Katastritunnus:	36302:002:0221
Üldpind:	447.20 m ²
Krundi pind:	4142.00 m ²
Müügihind:	190 000 €
Hind m ² kohta:	425 €

Lisaandmed

elekteer, mööbli võimalus, tööstuslik vool, köök, saun, dušš, vesi, köögimööbel, tsentraalne vesi, ühistransport, sissekäik tänavalt

Info

Müüme paljudele tuntud Ardu Külalistemaja.

Tallinn - Tartu maantee ääres Ardu aleviku sissesõidul paiknev kivihoone on küllaltki heas seisukorras, kuid värskendus kulub ära nii sees kui väljas.

Hoone esimesel korrusel on avar fuajee, söögisaal, köögiblokk ja kaks numbrituba. Teisel korrusel on kaheksa numbrituba. Maja keldris on saun.

Kinnistu on suur ja sellel on piisavalt ruumi vajadusel hoone laiendamiseks.

Maja esimesel korrusel tegutses palju aastaid tuntud Ardu Grill, mis mõni aeg tagasi siinsetes ruumides oma tegevuse lõpetas. Majutuse pool oma kümne numbritoaga toimib tänagi.

Pirita jõgi jääb kinnistust 100 meetri ja Paunküla veehoidla 250 meetri kaugusele.

Naabruses asuvad Ardu kool ja Ardu lasteaed, kauplusesse on 400 meetrit. Ühistranspordi peatus on otse maja ees.

Tallinna piirile on siit alla 50 kilomeetri, Paidesse 26 ja Kosele 14 kilomeetri.

Kui tunned huvi Ardu Külalistemaja vastu, siis võta palun ühendust ja lepime vaatamise aja kokku.

Maakler

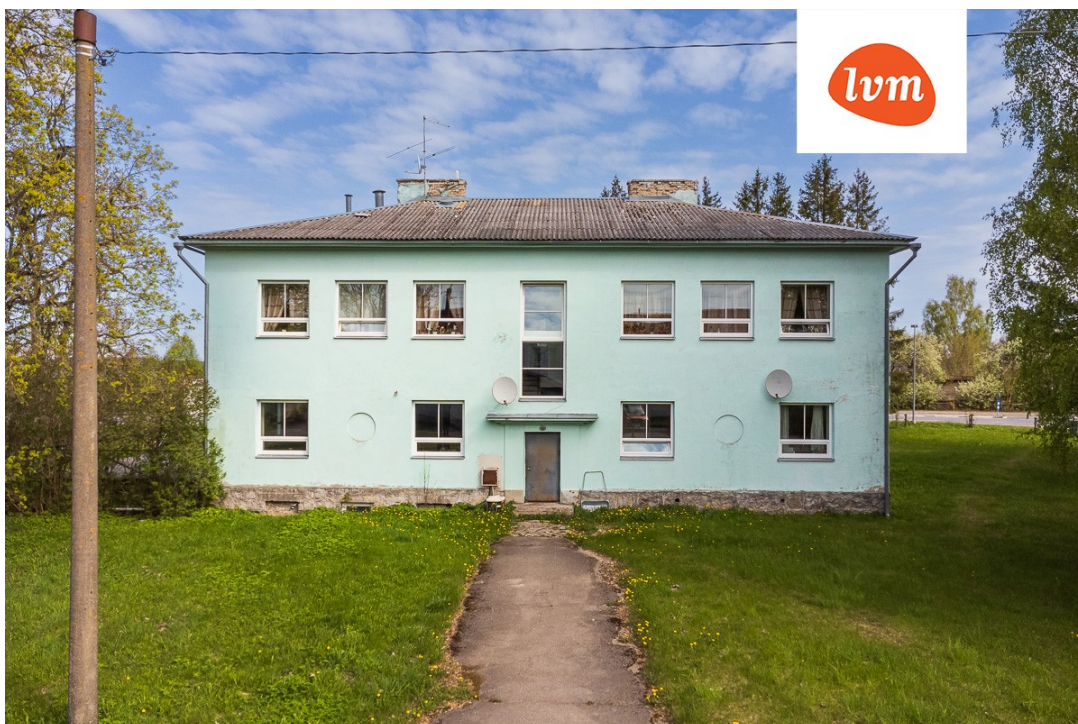


Jaanus Saadve
jaanus.saadve@lvm.ee
+37256154260

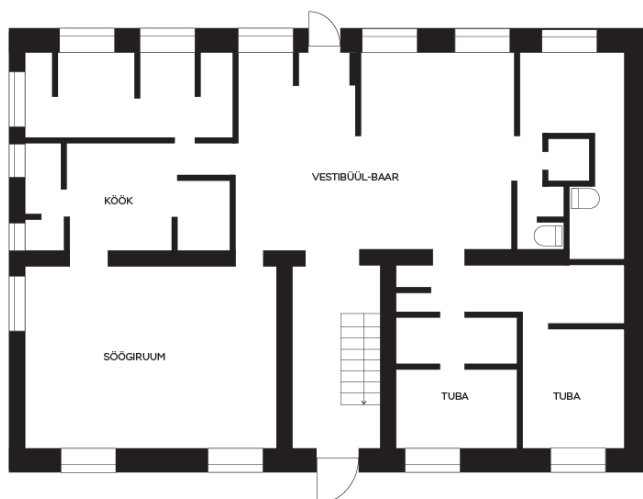
, Tallinna mnt 1







Ardu külalistemaja
I korrus







Ardu külalistemaja
II korrus







