



Objekti ID:	186793
Tehing:	Müük, Maja
Maakond:	Pärnu maakond
Linn/vald:	Häädemeeste vald Kabli küla
Kütte tüüp:	keskküte, tahke kütus, õhksoojuspump
Ehitusaasta:	1990
Valmidus:	valmis
Omandivorm:	kinnistu
Katastritunnus:	21303:002:0079
Üldpind:	252.80 m ²
Krundi pind:	3441.00 m ²
Müügihind:	175 000 €
Hind m ² kohta:	692 €

Lisaandmed

rõdu, kelder, boiler, kamin, mööbel, garaaz, plekkkatust, saun, pööning, kõrvalhoone

Info

175 000 €

Kampaaniahind. Merelähedane maakodu.

Värvikas maja nii väljast kui seest, kus on rohkelt ruumi ja palju valgust. Esimesel korrusel paiknevad elutuba, 2 magamistuba, köök, dušširuum ja WC. Elutoast pääs päikesepoolsele rõdule. Elutuba läheb sujuvalt üle kaminaga magamistoaks. Puupliidiga köögis on vabalt ruumi nii kokkamiseks kui suuremal perel õhtusöögi nautimiseks.

Avatud trepiahalli erinevatel tasanditel on toredad nurgad, kuhu sisustada väike raamatukogu, lugemis- või kontorinurk. Teisel korrusel lisaks suur magamistuba. Siit leiab ka katusealuse panipaiga.

Kelder on loomuliku valgusega, neljast ruumist ühes paikneb katlaruum. On olemas ka korralik garaaz ja kaks töötuba.

Kõetav pinna suurus majas 128,4 m².

Kinnistul on lisaks teinegi maja (72,3 m²), kus paiknevad saun, pesemisruum ja kaminaga sauna eesruum. Vesi pole sauna toodud, kuid see on olnud pererahvale pigem meelepärase vana aja kombel vannide ja kaussidega toimetada.

Hoone teisel poolel asuvad kunagised laut ja küün, mida juba aastaid on kasutatud panipaigana.

Maja kütab tahkel kütteil katel, lisaks õhksoojuspump. Vesi oma kaevust, toodud elumajja. Elekter 25A. Mõlemad majad vajavad küll värskendavat remonti, kuid kõik on kenasti hoitud ning korras.

Väikeses aias on piisavalt ruumi lille- ja maitsetaimepeenardele, marjapõõsastele ja viljapuudele.

Maja paikneb küla serval, hea juurdepääsutee. Kinnistut piiravad nii loodulikult kasvanud kõrged puud kui pererahva poolt kujundatud haljaspuudest hekk. Üheks piiriks väike vulisev oja. Siin on piisavalt privaatsust ning tormituulte eest varju. Merd maja juurest ei näe, kuid kohin on kuulda!

Kabli küla koos ümberkaudsete küladega kuulub ajalooliselt hinnatud suvituspiirkonda. Liivane rand koos lookleva promenaadi, vaatetorni ja piknikupaigaga, erinevad looduse õpperajad ja linnuvaatlustorn on lemmikud olnud aastaid. Siit leiab kodupaika väärtustava tugeva kogukonna, mis on kindlasti abiks uutele elanikele sisseelamisel.

Endine hind 185 000€. Palun registreeri tutvumispäevale või lepime kokku sobivama aja.

Maakler



Merit Miller
merit.miller@lvm.ee
+3725072172

Maja, Kiviselja





















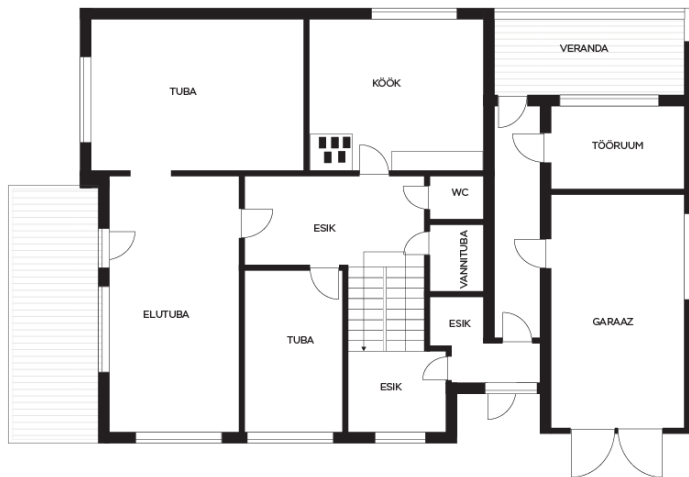




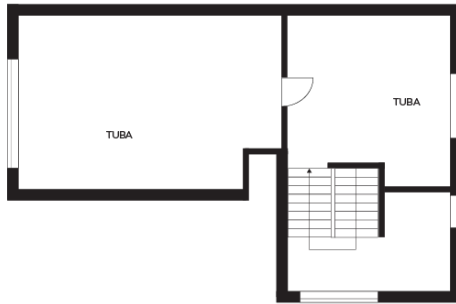


Kiviselja
I korrus

lvm kinnisvara



Kiviselja
II korrus







Kiviselja
Kõrvalhoone

