

Lisaandmed

rõdu, kaabel TV, elekter, gaas, tööstuslik vool, parkett, rullmaterjalist katus, saun, dušš, vesi, eraldi WC, eraldi toad, avatud köök, eraldi sissepääs, korter läbi mitme korruse, tsentraalne vesi, ühistransport, sissekäik tänavalt

520 000 €

| | |
|----------------------------|----------------------------|
| Objekti ID: | 187138 |
| Tehing: | Müük, |
| Maakond: | Harju maakond |
| Linn/vald: | Tallinn Kristiine linnaosa |
| Kütte tüüp: | gaasiküte, vesipõrandaküte |
| Ehitusaasta: | 2024 |
| Valmidus: | uus ehitis |
| Omandivorm: | korteriomand |
| Katastritunnus: | 78407:701:8310 |
| Üldpind: | 120.50 m ² |
| Krundi pind: | 2300.00 m ² |
| Energiamärgis: | B |
| Müügihind: | 520 000 € |
| Hind m ² kohta: | 4 315 € |

Info

MÜÜA UUED RIDAELAMUBOKSID KRISTIINES!

Võtmed kätte tehingu päeval!

B- energiamärgis!

Lisainfo: <https://lvm.ee/tuve47/>

Arhitekt: Velle Kadalipp, arhitektuuribüroo JVR.

Hoone on oma mahult kompaktn, funktsionalistliku vormikeele ja selge plaanilahendusega.

Ridaelamus on kokku 6 korterit.

Hoone on ehitatud lintvundamendile, monteeritavate vahelagede- ning betoonseintega.

Kolmekordsed puitpakettaknad.

Küttesüsteemiks on korteripõhine gaasikatel- vesipõrandaküte.

Korteripõhine soojustagastusega ventilatsioon.

Siseviimistlus: paketti kuulub naturaalne üheliiline puitparkett, tammespooniga siseuksed.

Keraamilised plaadid: suured 60x60cm disainplaadid. Põrandaliistud valged.

Duravit santehnika ja Hansgrohe segistid.

2 parkimiskohta ning oma hooviala.

Hooviala haljastatakse.

Paigaldatud õuevalgustid ning teekatted on asfalteeritud.

Tökkepuuga eraldatud ala.

Olemas mänguväljak.

Helista ja küsi lisa!

Maakler



Henel Aava
henel.aava@lvm.ee
+37256855888

, Tüve 47/5

































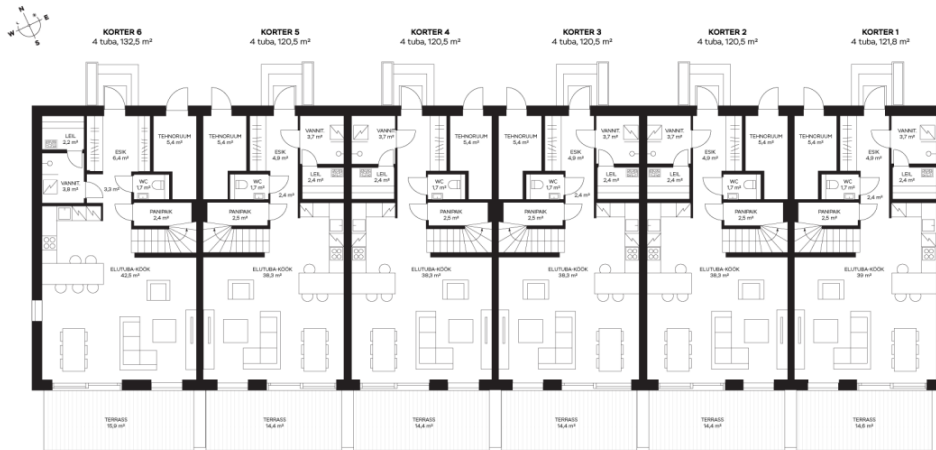




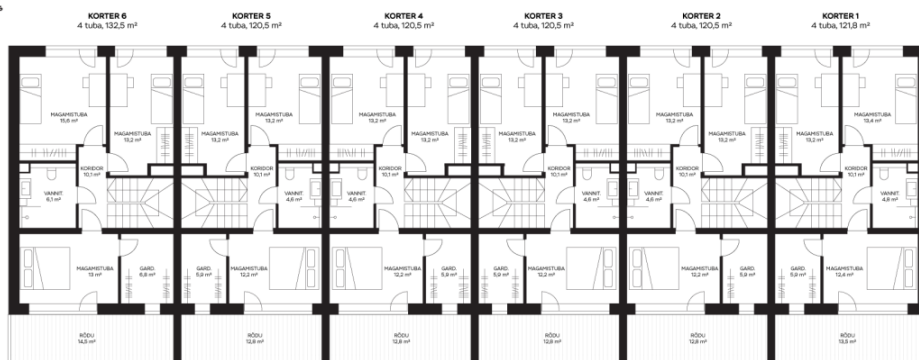




Tüve 47 ridaelamu
I korrus



Tüve 47 ridaelamu
II korrus



Tüve tn 47
korter 5 - 120,5 m²
I ja II korrus

