



**Lisaandmed**

signalisatsioon, rõdu, vann, garderoob, elekter, kamin, külmkapp, saun, dušš, pesumasin, vesi, eraldi WC, kööginõu, suletud sisehoov, aiaga piiratud ala

**Info**

**1 230 000 €**

Müüa maja mere kaldal!

Maja asub parimas võimalikus asukohas – aia taga loksab kohe meri. Soolahe tee 29 on esimene hoonestatud kinnistu merest, miski ei varja võrratuid vaateid!

Esimesel korrusel on suur terrass (20 m<sup>2</sup>) ning merepoolne rõdu (21 m<sup>2</sup>). Teisel korrusel on kaks rõdu, üks merepoolne (15,6 m<sup>2</sup>) ja teine hoovipoolne (2 m<sup>2</sup>). Merepoolsed rõdud vaatavad ühtlasi ka õhtupäikese poole.

Kaminasoojust saab nautida nii esimesel kui ka teisel korrusel.

Mõlemal korrusel on oma elutuba ja köök. Magamistube on esimesel korrusel kaks ja teisel üks. Lisaks pesuruumid ja tualettruumid mõlemal korrusel (teisel korrusel on vannituba).

Maja keldrikorrusel on muuhulgas saun, majapidamisruumid, katlaruum, garaaž.

Hoov on kena, haljastatud ja korras. Kinnistule on ligipääs nii tänava kui ka mere poolt.

Soolahe teele pääsevad ühtviisi mugavalt nii ühistranspordi kui ka auto kasutajad. Lähim ühistranspordipeatus on kohe tänava otsas. Piirkonnas on mitu lasteaeda. Lähim kool on tõenäoliselt Rocca al Mare Kool ning lähim pood Kakumäe Selver.

Elektroniilise ehitisregistri (www.ehr.ee) andmetel on hoonel olemasoleva hoone energiamärgise teatis klass D.

Suletud netopinna sisse on arvestatud mh ka garaaž ja varjualune hoovis. Kinnistu on koormatud üürilepinguga.

Küsi lisa!  
Olete oodatud tutvuma!

<b>Objekti ID:</b>	187598
<b>Tehing:</b>	Müük, Maja
<b>Maakond:</b>	Harju maakond
<b>Linn/vald:</b>	Tallinn Haabersti linnaosa
<b>Kütte tüüp:</b>	gaasiküte
<b>Valmidus:</b>	renoveeritud
<b>Omandivorm:</b>	kinnistu
<b>Katastritunnus:</b>	78406:611:4080
<b>Üldpind:</b>	258.70 m <sup>2</sup>
<b>Krundi pind:</b>	813.00 m <sup>2</sup>
<b>Energiamärgis:</b>	D
<b>Müügihind:</b>	1 230 000 €
<b>Hind m<sup>2</sup> kohta:</b>	4 755 €

**Maakler**



**Marianne Puustak**  
marianne.puustak@lvm.ee  
+3725260323

**Maja, Soolahe tee 29**





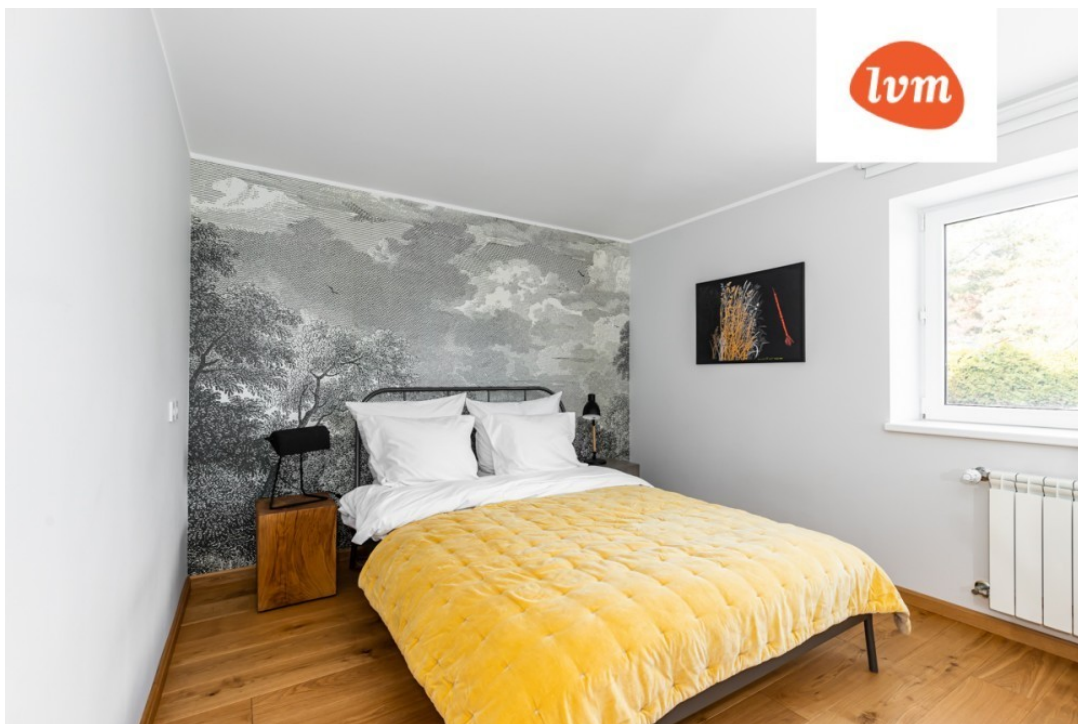


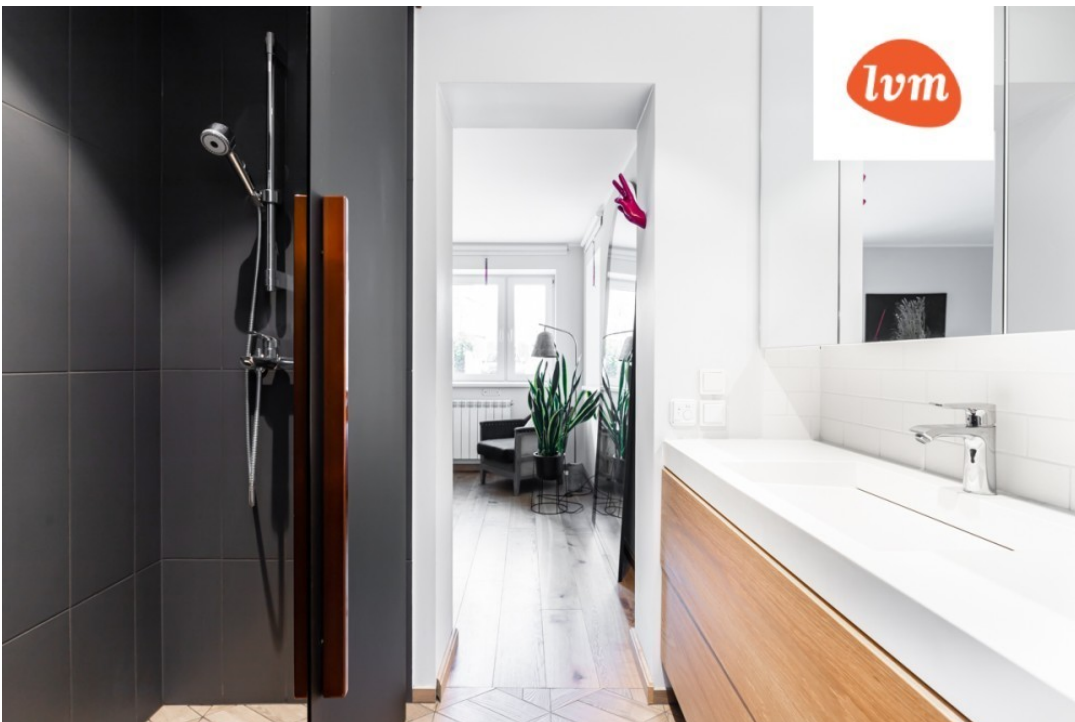
**Soolahe 29**  
I korrus



















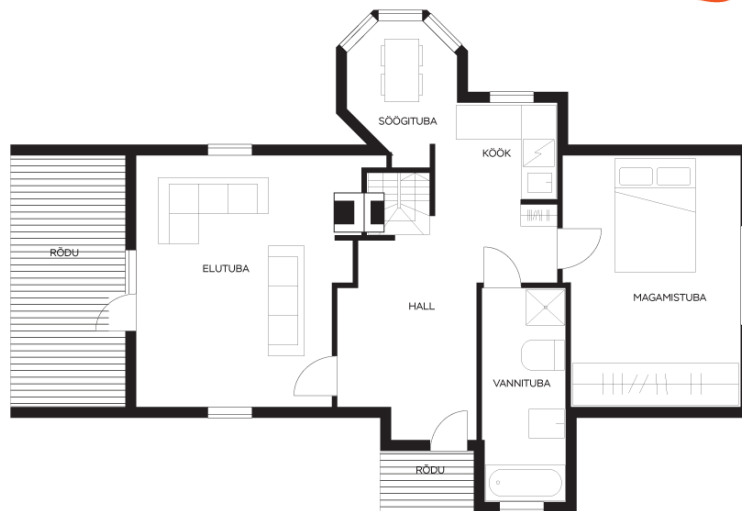








**Soolahe tee 29**  
**Katusekorrus**

















**Soolahe tee 29**  
**Soklikorrus**

