



Lisaandmed

signalisatsioon, boiler, elekter, mööbel, garaaž, profiilkatus, saun, dušš, pesumasin, vesi, videovalve, aiaga piiratud ala, sügav kaev, kõrvalhoone, uhistransport

Info

346 000 €

Kampaaniahind. Jõepiiri ja suure kinnistuga tegutsev puhkekompleks!

Hea Investeering tulevikku kas oma koduna, majutus- või toitlustusärina või kõike seda kombineerides. Pärnu linna piirist kõigest 10-minutilise autosõidu kaugusel leiab jõe kaldalt suure kinnistuga puhkekompleksi. Ajalooliselt 19. sajadist pärinev veinivabrik kuulus Uulu mõisa kompleksi ning omandas 90-ndate aastate lõpus uue välimuse ja sisu. Täna tegutseb siin puhkemaja White House.

Peamajas (607m²) asuvad kaks saali: efektsete võlvagedega suurem saal keldrikorrusel ning suurte akende ja baarinurgaga banketisaal esimesel korrusel. Banketisaali kõrval suur köök. Maja teisel korrusel kolmetoaline korter koos köögiga, 9 numbrituba (15 voodikohta), puhkeruum, saun, dušširuumid. Lisaks on peamajas mitmed abiruumid ja katlamaja.

Majutusvõimalused lisaks väikese basseiniga saunamajas (86 m²), puhkemajas ja kämpingus. Siia on loodud ka head võimalused autokaravanidega peatujatele: elekter, WC-dušširuumid olemas. Peamaja taga garaaž, kus kohti kolmele autole; lisaks täisvarustusega autoremondi töökoda.

Suur õueala on looduslikult väga kaunis kohas ning pakub erinevaid võimalusi oma puhkuse muretaks veetmiseks – looklev jõepiir koos ujumiskohaga, suvine bangalo tüüpi väliköök, grillimis- ja istumiskohad.

Elekter 62A. Küte oma katlamaja baasil (täisautomaatne graanulkatel), lisaks õhksoojuspumbad. Vesi oma puurkaevust, kanalisatsioon bio-septikuga. Olemas signalisatsioonisüsteem ning videovalve.

Suurepärane asukoht: Via-Baltica vähem kui 700 m, Pärnu kesklinna 16 km, 143 km Tallinna, 167 km Riiga. Läheduses Jõulumäe tervisekeskus, Lottemaa ja Tahkuranna Golf.

Hea võimalus kombineerida oma eluruumid koos majutusteenuse pakkumisega, nagu seda tänane pererahvas teeb. Samas maja ajaloolisus ning suurus annab rohkelt ainet, mida siia kõike kujundada võiks! Tule fantaseerima!

Endine hind 365 000€. Palun registreeri tutvumispäevale või lepime kokku sobivama aja.

Objekti ID:	187678
Tehing:	Müük, Maja
Maakond:	Pärnu maakond
Linn/vald:	Häädemeeste vald Uulu küla
Küte tüüp:	keskküte, kombineeritud, õhksoojuspump
Valmidus:	valmis
Omandivorm:	kinnistu
Katastritunnus:	84801:001:0012
Üldpind:	0.00 m ²
Krundi pind:	23150.00 m ²
Müügihind:	346 000 €
Hind m ² kohta:	15 €

Maakler



Merit Miller
merit.miller@lvm.ee
+3725072172

Maja, Laadi tee 6

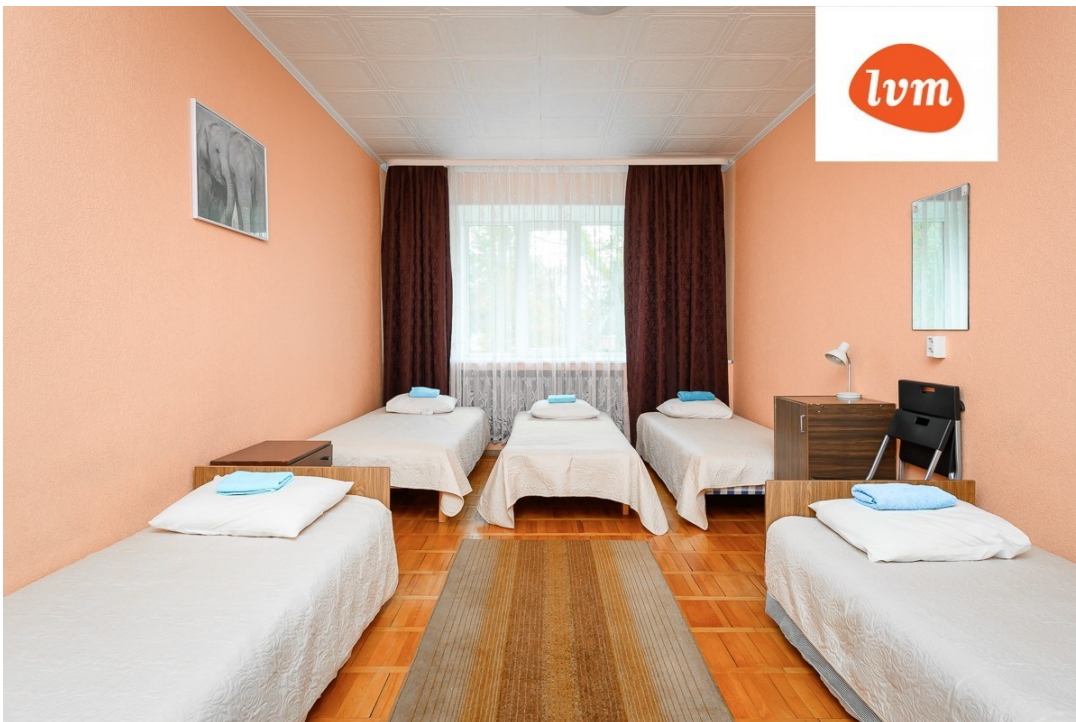












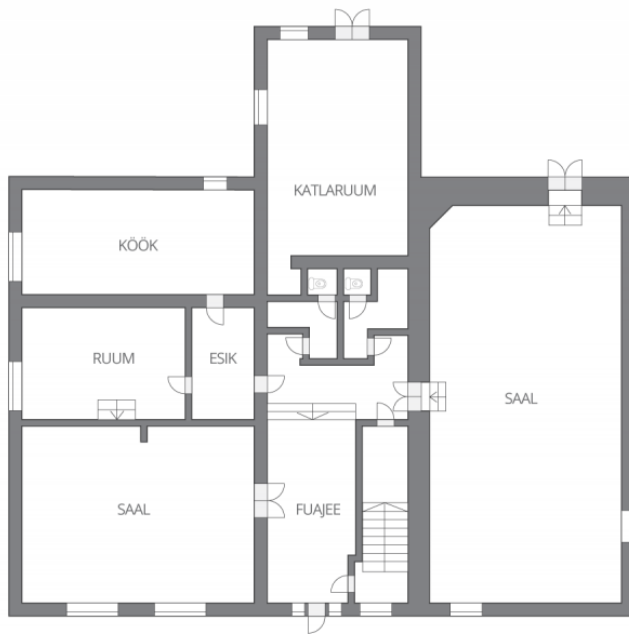








I KORRUS



II KORRUS









SAUN

