



Objekti ID:	187823
Tehing:	Müük, Maja
Maakond:	Pärnu maakond
Linn/vald:	Pärnu linn Kastna küla
Kütte tüüp:	ahiküte, kaminaküte, elektriküte, elektripõrandaküte, vesipõrandaküte, geotermiline küte
Ehitusaasta:	2016
Valmidus:	uus ehitis
Omandivorm:	kinnistu
Katastritunnus:	82602:003:0230
Üldpind:	282.00 m <sup>2</sup>
Krundi pind:	21945.00 m <sup>2</sup>
Müügihind:	650 000 €
Hind m <sup>2</sup> kohta:	2 305 €

#### Lisaandmed

**650 000 €**

kelder, vann, boiler, kaabel TV, elekter, kamin, mööbel, tööstuslik vool, parkett, külmkapp, kivikatus, saun, dušš, pesumasin, vesi, eraldi WC, köögmööbel, eraldi toad, avatud köök, tsentraalne vesi

#### Info

Tule avasta rahu ja ilu Kastna külas, kus ootab sind müügiks suur ja kaunis palkmaja, mis paikneb privaatsele asukohale. See erakordne, üljämehedest palkidest ehitatud 3-korruseline maja sulatab endas kokku traditsioonilise palkmaja võlu ning kaasaegsed tehnikaga mugavused. See võimas hoone ei jäta kedagi ükskõikseks.

Majas on kokku 7 avarat tuba, 4 WC-d, hubane vannituba, soe saun ning avatud eesruum. Lisaks saad nautida aega ilusas köögis maitsevaid roogasid valmistades. Madalad küttekulud on tagatud tänu nutikale maaküttele, päikesepaneelidele, ahjule ja kaminale, mis lisavad kodule soojust ja stiili ning kergendust sinu rahakotile.

Selle maja eriline unikaalsus on see, et maja alla saab tulla otse merest oma paadiga. Kõik on juba selleks valmistatud ette ja luua tuleb ainult kanal.

Kastna küla asetseb väga mugavas kohas. Tõstamaa on kõigest paari minuti autosõidu kaugusel, kus asuvad kool, lasteaed, pood, bensiinijaam, kohvikud ja muud põnevat ning ilusat. Kui meeldib loodus ja matkamine, siis saab väga mugavalt kõndida mööda imekaunist "Romantilist Rannateed" otse Pärnu poole. Kui aga soov on autoga Pärnu sõita, siis võtab see aega kõigest 45 minutit ning teele jääb imekaunis loodus oma metsloomadega.

Oma uuest kodust saad nautida rahulikku elustiili ja privaatsust, kuid samas ei pea loobuma kaasaegsest mugavusest.

Helista mulle täna ja muuda see ainulaadne palkmaja enda uueks koduks.

#### Maakler



**Eve-Mai Kiisler**  
eve-mai.kiisler@lvm.ee  
+37256884100

**Maja, Talsi-Oja**





























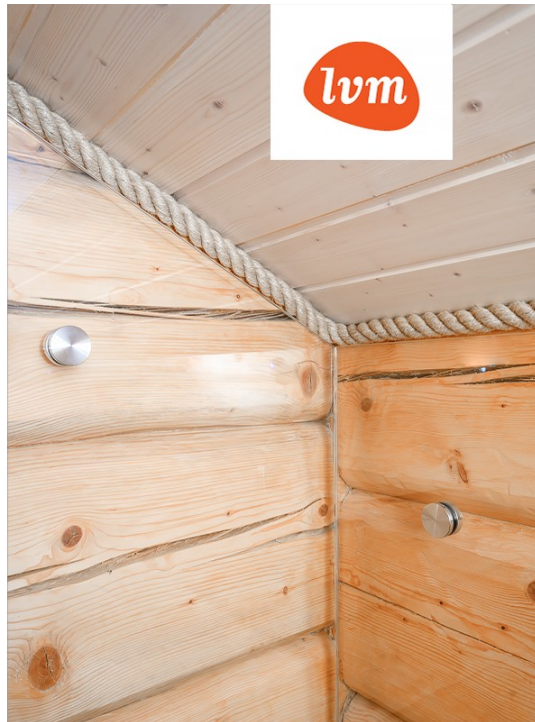
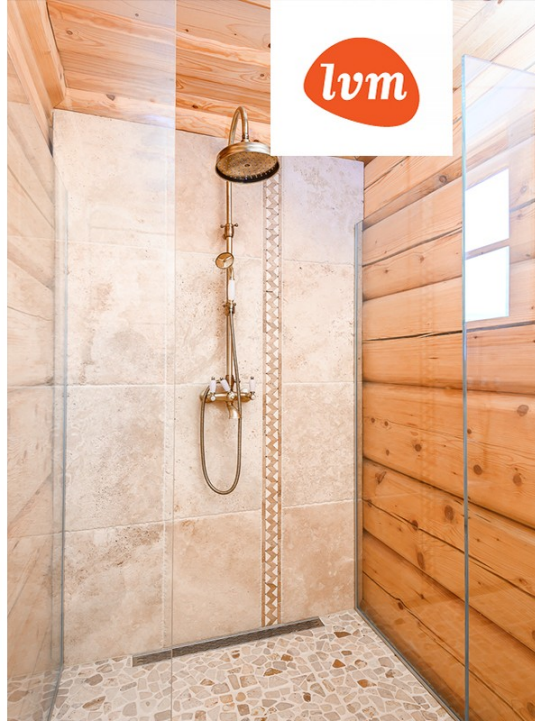


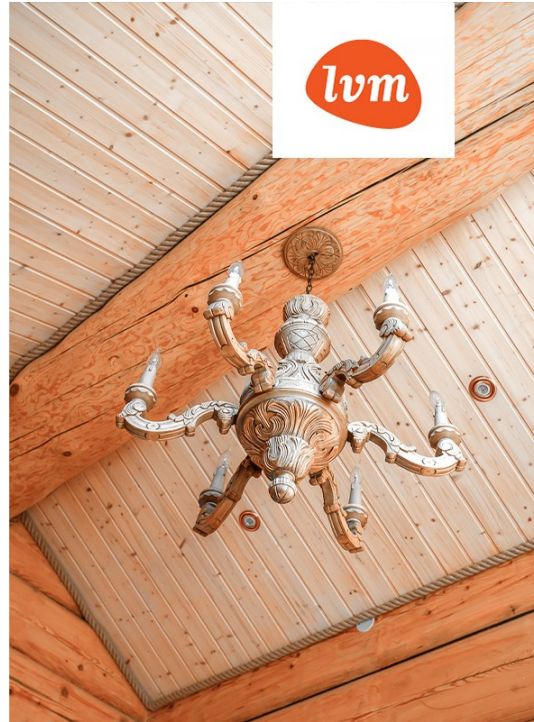




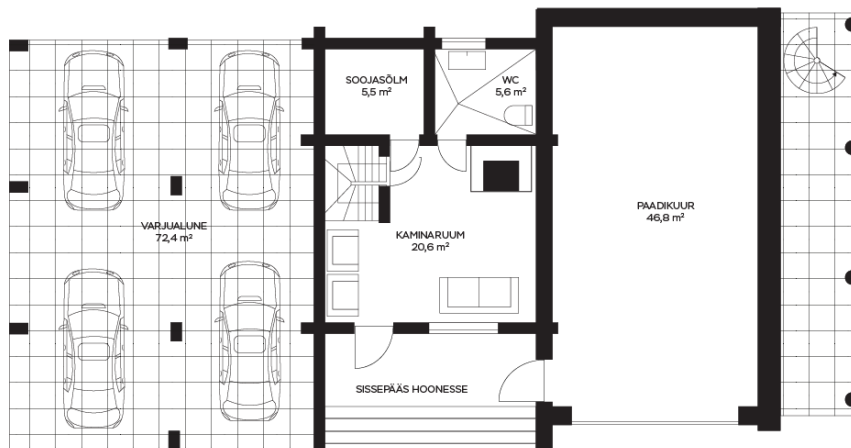




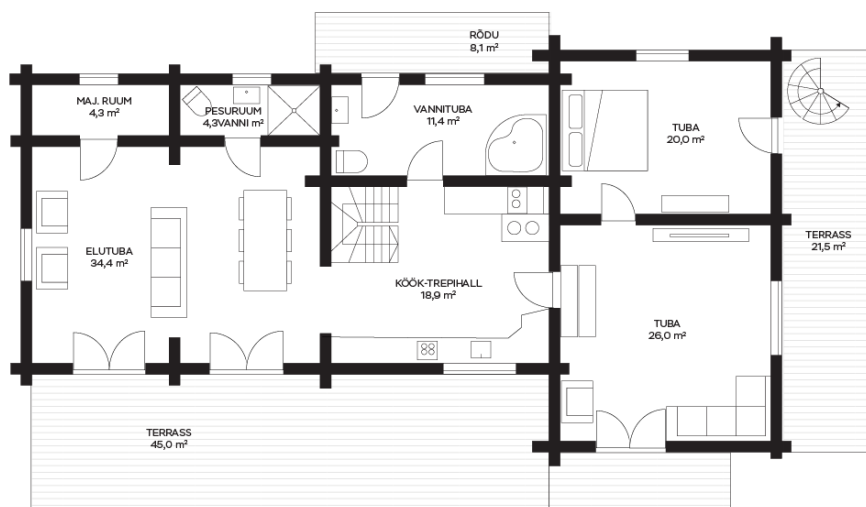




Taltsi-Oja vill  
alumine korrus



**Taltsi-Oja villa**  
põhikorrus



**Taltsi-Oja villa**  
ülemine korrus

