



## Lisainfo

signaalsatsioon, rõdu, kaabel TV, garderoob, elekter, kamin, mööbli võimalus, gaas, tööstuslik vool, parkett, külmkapp, plekkatus, saun, dušš, vesi, eraldi WC, köögimööbel, naabrivalve, eraldi toad, avatud köök, suletud sisehoov, eraldi sissepääs, korter läbi mitme korruse, seinakapid, tsentraalne vesi, aiaga piiratud ala, ühistransport, lähedal mets, sissekäik tänavalt

## Info

Tutvumispäev 02. detsembril kl 17:00-17:30, eelregistreerimisega!

**355 000 €**

Majaosa, Kitse tee 2/2

Erihind 355 000€ (tavahind 369 000€)

MÜÜA SUUREPÄRASE ASUKOHAGA PRIVAATNE METSAGA PIIRNEV MAJAOSA!

Müüa hea asukoha ning planeeringuga majaosa Rae vallas!

- korteriomand
- kasutusluba
- A energiamärgis
- mõistlikud kommunaalkulud (talvised 250 euro ringis)
- kamin
- saun
- värskest paigaldatud uus köök
- maja taga on välja ehitatud terrass katusega, mille pindala on 56m2
- tänava nurgapealne maja
- õuealale on tehtud notariaalne kasutuskord
- lähedal bussipeatus

Ehitised ja planeering:

Majaosa on ehitatud 2007 aastal ning kasutusluba on olemas.

Tegemist on Omatalo majaga.

Ehitis on rajatud soojustatud madalvundamendile.

Ehitise välisseinad on osaliselt puit- ja osaliselt kivivoodriga. Soojustusena on kasutatud kivivilla.

Majaosa ehitusel ning siseviimistluses on kasutatud kestvaid jätkusuutlikke materjale.

Kvaliteetne köögimööbel, integreeritud tehnika ning vaikselt sulguvate mehhanismidega, on paigaldatud 2022. aastal.

Eluruumide põrandad on kaetud puitparketiga; esiku, köögi ja märgruumide põrandad on plaaditud.

Esimsel korrusel on esik, kus on sisseehitatud garderoobikapp; wc; avar köök-elutuba, kus on eraldi söögiala pääsuga majaesisele terrassile ning elutoast pääs õhtupäiksepoolsele majatagusele terrassile; majapidamisruum ning pesuruum koos saunaga (elektrikeris).

Eraldi söögiala, pääsuga majaesisele terrassile

Teisel korrusel on planeeringu järgi kolm magamistuba.

Hetkel on tehtud kahest magamistoast üks suur tuba, kuid seda saab lihtsasti eraldada taas kaheks eraldiseivaks magamistoaks.

Lisaks on veel põhimagamistuba.

Teisel korrusel on suured sisseehitatud kapid - palju hoiuruumi ja nutikalt lahendatud.

Samal korrusel on veel pesuruum, kus on ka wc.

Objekti ID:	189068
Tehing:	Müük, Majaosa
Maakond:	Harju maakond
Linn/vald:	Rae vald Uuesalu küla
Kütte tüüp:	gaasiküte, kaminaküte, vesipõrandaküte, õhksoojuspump
Ehitusaasta:	2007
Valmidus:	valmis
Omandivorm:	korteriomand
Katastritunnus:	65301:001:1958
Üldpind:	131.90 m <sup>2</sup>
Krundi pind:	860.00 m <sup>2</sup>
Energiamärgis:	A
Müügihind:	355 000 €
Hind m <sup>2</sup> kohta:	2 691 €

## Maakler



**Henel Aava**  
henel.aava@lvm.ee  
+37256855888

Eraldi sissekäiguga tehnoruum, kus on hea hoida erinevaid aiatööriistu.

Küttesüsteemid ja kommunikatsioonid:

Hoones on esimesel korrusel vesipõrandaküte ja teisel korrusel radiaatorid- kõike seda toidab ökonoomne gaasikatel.

Põhimagamistuppa on paigaldatud konditsioneer soovitud temperatuuri hoidmiseks.

Elutoas on mõnus kamin.

Ventilatsioon on loomulik, kuid pesuruumides ja köögis on sundventilatsioon.

Vesi ja kanalisatsioon on tsentraalsed.

Asukoht:

Müüdav majaosa on ideaalne elukoht perele, kes hindab turvalist keskkonda, kuid soovib seejuures, et kõik vajalik oleks kiiresti kättesaadav.

Järveküla ja Peetri asuvad vaid mõne kolimeetri kaugusel.

Koolibussiühendus.

Lähedal lasteaed.

Ühistranspordi ühendus Tallinnaga on väga hea.

Kinnistu piirneb aiaga.

Hoov on korralikult hooldatud ja valgustatud.

Olemas kasvuhoone.

Helista ja küsi lisa!

**Majaosa, Kitse tee 2/2**



























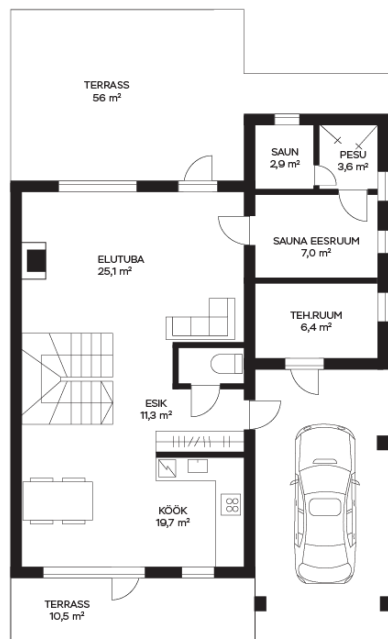








**Kitse 2, Uuesalu**  
I korrus



**Kitse 2, Uuesalu**  
II korrus

