



## Lisandmed

tõdu, kelder, vann, boiler, garderoob, elekter, mööbel, mööbli võimalus, garaaž, tööstuslik vool, nullmaterjalist katvus, vesi, eraldi WC, köögimööbel, naabrivalve, eraldi toad, suletud sisehoov, pööning, kesksaalne vesi, alaga piiratud ala, kaev, sissekäik tänavalt

Objekti ID:	189123
Tehing:	Müük, Maja
Maakond:	Pärnu maakond
Linn/vald:	Pärnu linn Pärnu linn
Kütte tüüp:	keskküte, tahke kütus, õliküte
Ehitusaasta:	1976
Valmidus:	valmis
Omandivorm:	kinnistu
Katastritunnus:	62502:007:2790
Üldpind:	268.00 m <sup>2</sup>
Krundi pind:	602.00 m <sup>2</sup>
Energiamärgis:	none
Müügihind:	173 000 €
Hind m <sup>2</sup> kohta:	646 €

## Info

173 000 €

Tutvumispäevale palun eelregistreerida.

Ruumikas ja heas korras elamu vaikselt tänaval.

Suletud netopinda kokku 268m<sup>2</sup>, millest elupinda 129,6m<sup>2</sup>.

Maja on ruumikas, heas korras, huvitava ruumilahendusega. Eluruumid paiknevad esimesel ja teisel korrusel.

Kõrgel esimesel korrusel on suur elutuba, köök, vannituba, WC, magamistuba, avar esik. Esikust pääs mõnusale, aiavaatega terrassile.

Teine korrus, avara trepihalliga. Kaks magamistuba ja pööningutuba. Teisel korrusel on ka väike päikesepoolne veranda.

Soklikorrusel on mitmed abiruumid, panipaigad, kelder ja kattaruum.

Katusele pandud lisasoojustust (2021) Maja on väga soe!

Küte: keskküte ( nafta)

Kogu maja vajab värskendust.

Piit olevat parem kui tuhat sõna, aga oma silm ikkagi kuningas. Kui otsid kodu, siis seda maja tuleb vaatama tulla. Loomulikult, eelnevalt ette teatades!

## Maakler

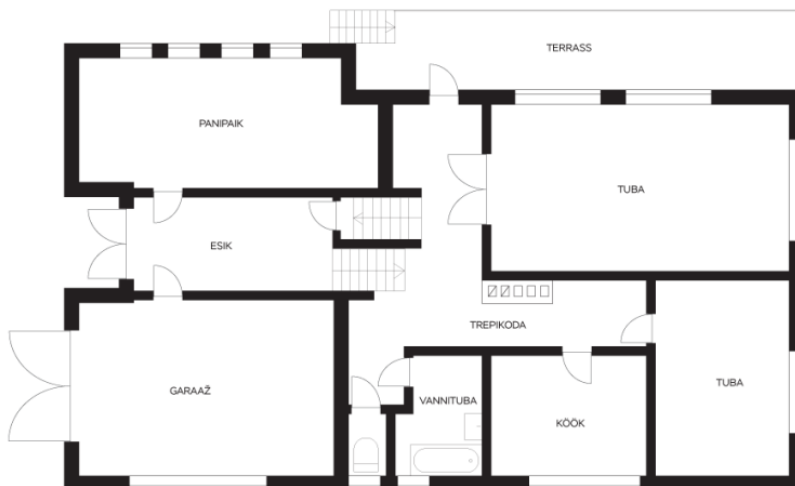


**Sirje Savvest**  
sirje.savvest@lvm.ee  
+3725242277

**Maja, Püssi 12**



**Püssi 12**  
I korrus



**Püssi 12**  
II korrus





