



379 000 €

Objekti ID:	189308
Tehing:	Müük, Maja
Maakond:	Pärnu maakond
Linn/vald:	Pärnu linn Rannarajoon
Kütte tüüp:	ahiküte, õhksoojuspump
Valmidus:	vajab remonti
Omandivorm:	kinnistu
Katastritunnus:	62510:038:1660
Üldpind:	230.40 m <sup>2</sup>
Krundi pind:	875.00 m <sup>2</sup>
Müügihind:	379 000 €
Hind m <sup>2</sup> kohta:	1 645 €

#### Maakler



**Merit Miller**  
merit.miller@lvm.ee  
+3725072172

#### Lisaandmed

boiler, kivikatus, saun, tsentraalne vesi, aiaga piiratud ala, kõrvalhoone

#### Info

Kampaaniahind. Super asukohas kaks maja kinnistul!

Pärnu rannarajooni südames asuv maja kannab ligi 100 aastast ajalugu. Kinnistul paikneb lausa kaks maja. Suurema, kahekorruselise hoone esimesel korrusel on kaks avarat tuba, köök, saun koos puhketoaga, dušširuum. Teisel korrusel on kolm tuba, aknaga dušširuum, väike panipaik. Väiksem hoovimaja on eraldi sissepääsuga, samas ühendatud ka peamajaga. Hoovimajas on kaks tuba, köök ja väike dušširuum.

Kapitaalsemat remonti teostati siin ~25 aastat tagasi, tänane seisukord ootab uut korrastamist ja remondimehe kätt. Hoonetes on mitmed ahjud, kaks kaminat, hoovimaja köögis puupliit. Mõned toimivad korralikult, kuid enamuse vajavad renoveerimist. Vesi- ja kanalisatsioon tsentraalne, soe vesi boilerist. Elekter 32A.

Õueala on rannarajooni kinnistutega võrreldes keskmisest suurem – nii mahub siia suvine katusealune, viljapuud, väike kasvuhoone. Paarile autole on ruumi parkimiseks kividega kaetud alal. Võimalus parkimiseks on ka maja ees. Hoonetega külgnevad kaks kuuri.

Asukoht on super! Rand vaid 500m kaugusel; suvine jalakäijate tänav, Supeluse, ümber nurga. Jalutuskäigu kaugusel ka kesklinn, Pärnu Kontserdimaja, teater Endla, kaubanduskeskused, hulgaliselt kohvikuid ja restorane.

Endine hind 399 000€. Palun registreeri tutvumispäevale või lepime kokku. Sulle sobiva aja.



**Maja, Roosi 12**































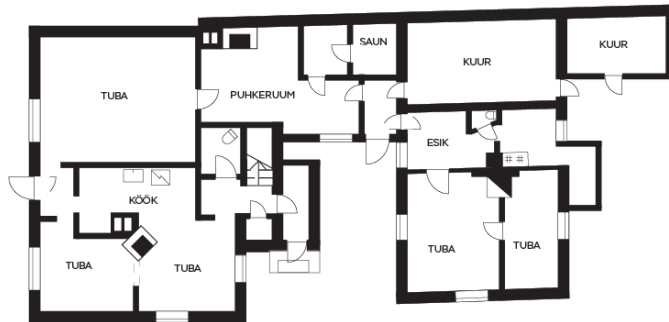








**Roosi 12 Pärnu**  
I korrus



**Roosi 12 Pärnu**  
II korrus

