



Lisaandmed

rõdu, vann, garderoob, elekter, internet, parkett, rullmaterjalist katvus, saun, turvaüks, dušš, vesi, kööginõu, eraldi toad, avatud köök, uus kanalisatsioon, kõrgeid laed, uus elektrijuhtmetistik, tsentraalne vesi

415 000 €

| | |
|----------------------------|------------------------|
| Objekti ID: | 190493 |
| Tehing: | Müük, Maja |
| Maakond: | Harju maakond |
| Linn/vald: | Rae vald Järveküla |
| Kütte tüüp: | vesipõrandaküte |
| Ehitusaasta: | 2022 |
| Valmidus: | uus ehitis |
| Omandivorm: | kinnistu |
| Katastritunnus: | 65301:001:1400 |
| Üldpind: | 171.20 m ² |
| Krundi pind: | 1232.00 m ² |
| Müügihind: | 415 000 € |
| Hind m ² kohta: | 2 424 € |

Info

MAJA

Müügile on tulnud avar ja kaasaegne 2022 a valminud kahekorruseline maja Järvekülas. Kaks rõdu, kõrgeid laed, suured aknapinnad on vaid mõned väärtused, mis teevad sellest unikaalse pakkumise. Ühtlase ja hubase soojuse tagab mõlemal korrusel olev vesipõrandaküte, mille kütteallikaks on õhk vesi soojuspump. Välja on ehitatud ventilatsiooni torustik. Majas on tsentraalne vesi ja kanalisatsioon ning Telia valguskaabel.

PLANEERING

Esimesel korrusel on tuulekoda, avatud köök/elutuba millelt pääs terrassile, magamistuba ruumika garderoobiga, tõeliselt avar pesuruum saunaga ning eraldiasetsev WC. Tehniline ruum jääb kohe maja välisukse kõrvale.

Teisele korrusele asub 2- magamistuba garderoobidega ning kabinet/tuba, lisaks vannituba vanniga ja WC. Kõigist ruumidest on pääs rõdule millede pind on kokku 31.4 m².

MÖÖBEL JA TEHNIKA

Elamut iseloomustab läbimõeldud interjööri lahendus ja kvaliteetsete materjalide valik. Köögis kaasaegne sisseehitatud kööginõu koos kõige vajamineva tehnikaga. Muu sisustus omanikuga kokkuleppel.

KINNISTU

Tegemist on paaris majaga, aga naabriga ühised seinad puuduvad. 1232 m² kinnistule on seatud notariaalne kasutuskord. Parkimiskohtadega ei ole mingit probleemi!

ELUKESKKOND JA ASUKOHT

Maja asub Järvekülas hinnatud elupiirkonnas. Ümbruses on väljaarenenud peresõbralik elukeskkond, mis koosneb peamiselt eramajadest ja ridamajadest. Logistiliselt hea asukoht sobib hästi lastega peredele. Peetri keskus asub jalutuskäigu kaugusel ning Tallinna kesklinn on vaid 10-minutilise autosõidu kaugusel. Majal puudub kasutusluba!

Maakler



Aivo Selge
aivo.selge@lvm.ee
+3725078682

Maja, Loopealse tee 10











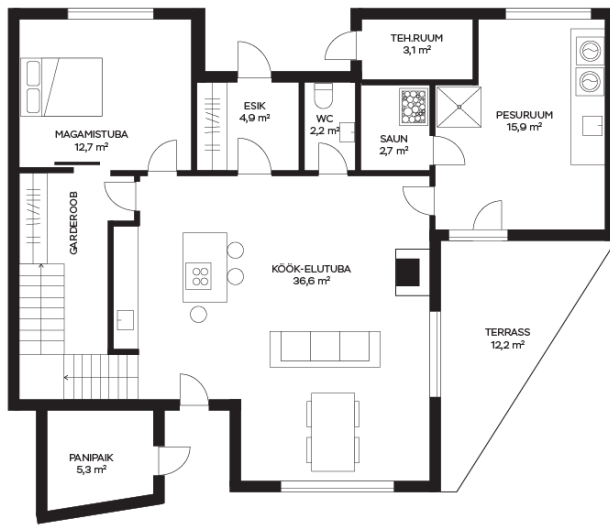








Loopealse 10
I korrus











Loopealse 10
II korrus

