

Lisaandmed

rõdu, vann, garderoob, kamin, garaaz, tööstuslik vool, internet, parkett, külmkapp, saun, turvauks, dušš, eraldi WC, köögimööbel, eraldi laod, avatud köök, suletud sisehoov, kõrged laed, lokaalne vesi, aiaga piiratud ala, sügav kaev, kiviälhoone, lähedal mets

Info

Tõeliselt unikaalne ja omanäoline majutus Saue vallas!

Maja, Hiietamme

869 000 €

Vaata videot siit:

https://youtu.be/dEttZA_aYgg?si=5ITnWnFRs61wzC2-

Kodutee looleb mööda suletud territooriumil kulgevat alleed, jättes ühele poole kinnistuosa millel on vabaja veetmiseks saunakompleks kumblustunniga ja lastemänguala ning teisele poole metsatukaga kaitstud ning privaatsusega ümbritsetud eramu.

ERAMUST

Arhitektuursed lahendused on läbimõeldud selliselt, et need rõhutavad ümbritseva looduse ilu ja samas keskcond ise rõhub eramu unikaalsust ja suurejoonelisust.

I korrus:

väga suur esikuosa, mis viib nii elanikud kui külalised mahuka garderoobini kus on ruumi ka näiteks hobitarvete jaoks, ainult garderoobiosa on 13,2m2. Edasi avaneb kohati 7-8 meetri kõrguste lagede ja kõrgustesse küündivate klaasseintega elutuba, maastlaeni kaminaga einestamisala, avar köögisaarega köök, millel on lisaks ka abiköök / sahvriosa. Einestamisala ehk söögituba on võimalik ühendada selle ees laiuva terrassiga. Majapidamisruum / tehnoruum, nagu ikka kasutusel ka ruumika panipaigana. Külaliste wc/vannituba. Eraldi majatiiba jäävad kaks, 3,5m lagedega magamistuba (suurused 18-19m2) ja vannituba dushi ja wcga. Kokku on esimesel korrusel pinda koos väga suure garaaziga (60m2) 258,1m2.

II korrus:

Teisele korrusele viib avatud õhuline ning kõrgeid lagesid rõhutav trepp, trepiahallis avatud kodukontoriruum, läbi vahekoridori kõigi unistuste garderoob suurusega peaaegu 21m2 ja peamine magamistuba ning selle juurde mõeldud suur vannituba vanniga, dushinurgaga ja wc-ga.

Eramus on ruumi, õhku ja valgust ning see sobib ideaalselt ka suuremale perele.

SAUNAKOMPLEKS

Saunamaja suurus 61m2, majas on olemas oleskeluruum ehk elutuba ja avatud köök koos kõige vajalikuga ise nautimiseks või võõrustamiseks. Sauna maja ees on terrass, lisaks on eraldi paiknev väliköök / grillimisala. Ümbritsetud aiaga, aias on mänguväljak lastele ning rohkest viljapuid ning marjapõõsaid.

KINNISTUST

Kinnistu koosneb kahest katastriüksusest: Hiietamme 72701:001:1005 100% elamumaa ja Hiieniidu 19801:012:0980 100% maatulundusmaa. Hiietamme kinnistule jääb eramu ja Hiieniidu kinnistule jääb saunakompleks. Juurdepääsuteelt sisse pöörates jõuab koduvärvateni kogu kinnistu ulatuses, värvate avanedes viib eramuni kõvakattega valgustatud ning rohelusega ümbritsetud tee.

Võta kindlasti huvi korral ühendust, see on kodu mida peab ise nägema ja kogema! Oled teretulnud!

| | |
|-----------------|--|
| Objekti ID: | 190683 |
| Tehing: | Müük, Maja |
| Maakond: | Harju maakond |
| Linn/vald: | Saue vald Vanamõisa küla |
| Kütte tüüp: | elektripõrandaküte, vesipõrandaküte, õhksoojuspump |
| Valmidus: | uus ehitis |
| Omandivorm: | kinnistu |
| Katastritunnus: | 72701:001:1005 |
| Üldpind: | 402.00 m² |
| Krundi pind: | 22396.00 m² |
| Energiamärgis: | C |
| Müügihind: | 869 000 € |
| Hind m² kohta: | 2 162 € |

Maakler



Sanna Miiistver
sanna.miiistver@lvm.ee
+37256848700

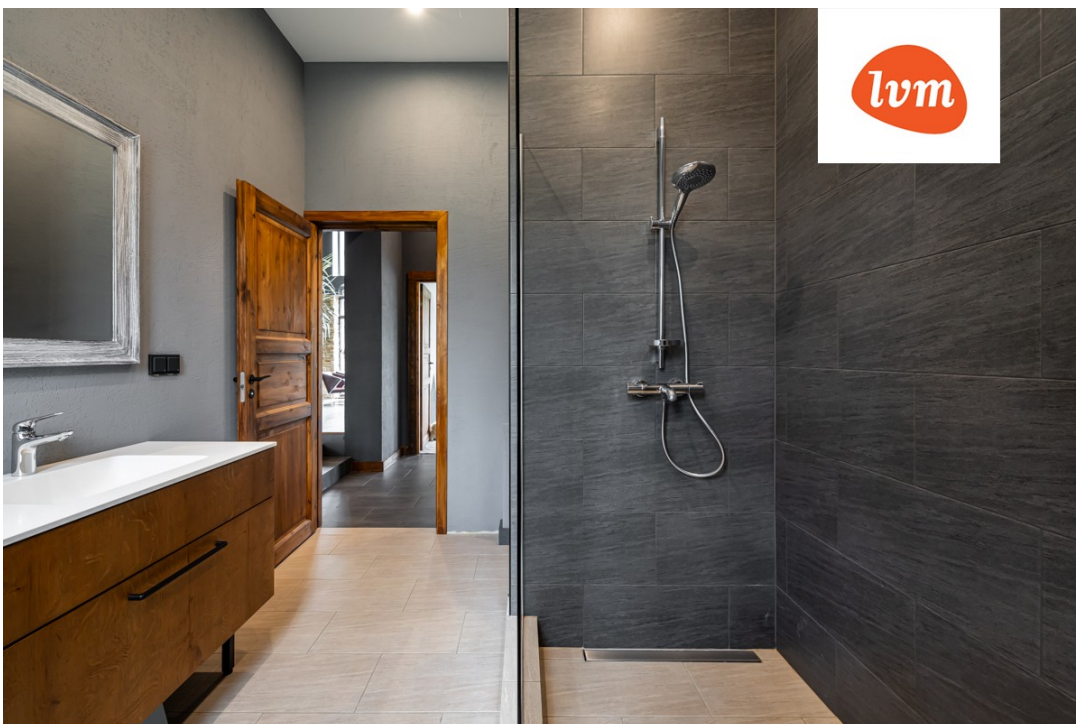
Maja, Hiietamme





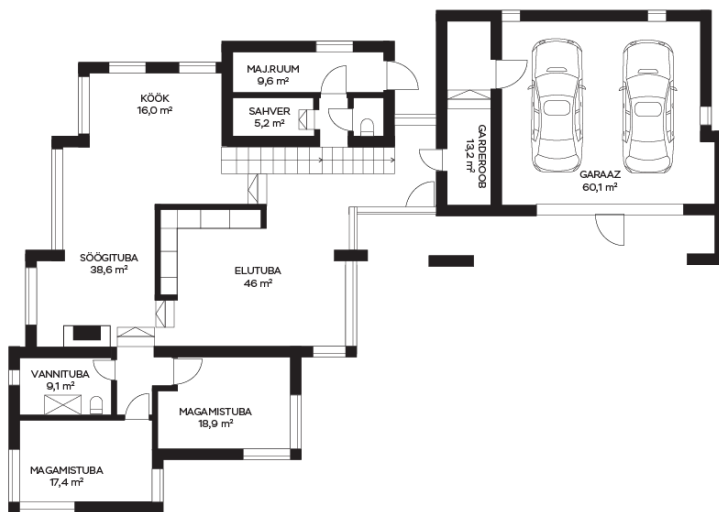


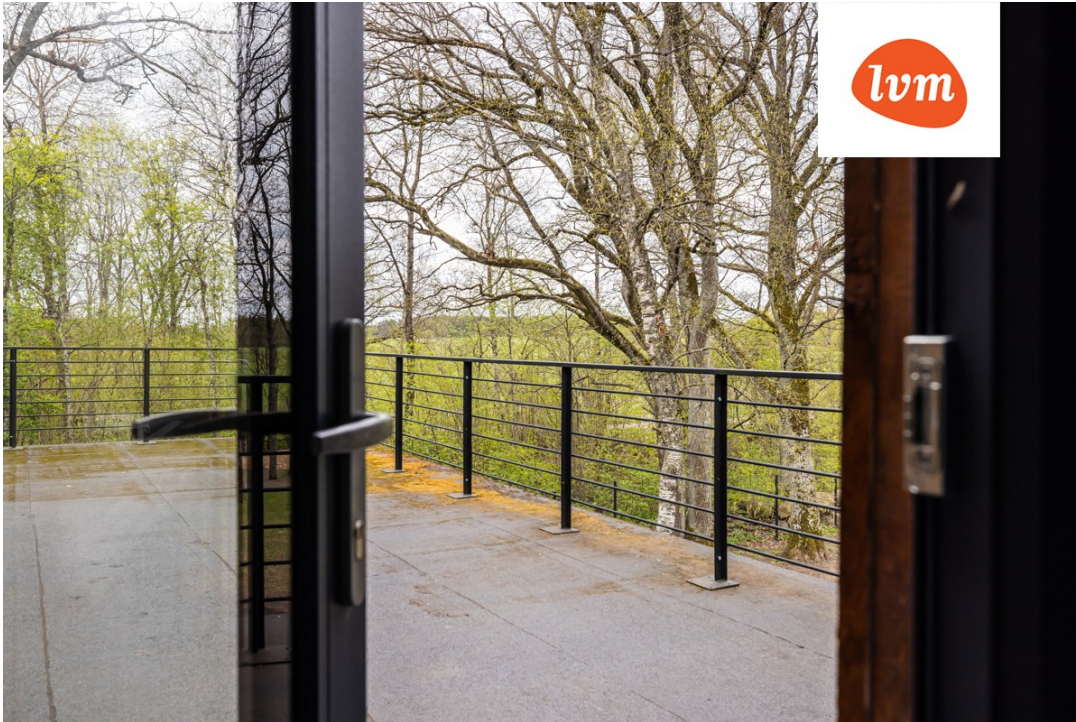






Hiietamme







Hiietamme
II korrus

