

Objekti ID:	190823
Tehing:	Müük, Maja
Maakond:	Pärnu maakond
Linn/vald:	Häädemeeste vald Uulu küla
Kütte tüüp:	ahiküte, kaminaküte, kombineeritud
Valmidus:	renoveeritud
Omandivorm:	kinnistu
Katastritunnus:	84801:001:0145
Üldpind:	129.00 m ²
Krundi pind:	9743.00 m ²
Energiamärgis:	none
Müügihind:	295 000 €
Hind m ² kohta:	2 287 €

Lisaandmed

295 000 €

vann, garderoob, elekter, kamin, mööbli võimalus, garaaz, tööstuslik vool, külmkapp, profiilkatus, saun, vesi, köögimööbel, naabrivalve, avatud köök, uus kanalisatsioon, suletud sisehoov, eraldi sissepääs, uus elektrijuhtmetistik, tsentraalne vesi, aiaga piiratud ala, kaev, kõrvalhoone, lähedal mets, sissekäik tänavalt

Info

Eeskujulikulis korras hoonestatud kinnistu.

Lisatud joonised on illustratiivsed, pole täpses mõõtkavas.

Pärnust 15 min autosõidu kaugusel, Uulu keskusesse 1 km.
Uulus on kool, lasteaed, kauplused.

Kompleks koosneb: elumaja, majandushooned 3 tk, päikesepark, tiik.
Elumaja on renoveeritud, ruumides valitseb helge ja valge meeleolu. Esimesel korrusel köök, elutuba, magamistuba, esik-trepihall, luksuslik vannituba. Teisel korrusel 2 magamistuba, duširuum-WC Elamus on ahiküte, lisaks õhksoojuspump.

Majandushoone - saunamaja. Tugev palk ja punane tellis loovad toreda koosluse. Saunamajas saab suurepäraselt ka sõpradele majutust pakkuda. Majapidamishooned on mugavalt terrassidega ühendatud. Väiksem majandushoone on mullivanni päralt. Kõige suuremas majandushoones on korralik garaaz-töötuba, mitmete abiruumidega. Siin on veel ruumi arenemiseks.

Pool kinnistut on päikesepaneelide jaoks. Tagaosas selge veega tiik.
Kinnistu on aiaga ümbritsetud.
Kanalisatsioon lokaalne, imbväljakuga.
Generaatori toitevõimalus.

Maakler

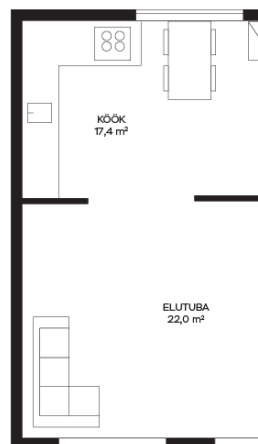


Sirje Savvest
sirje.savvest@lvm.ee
+3725242277

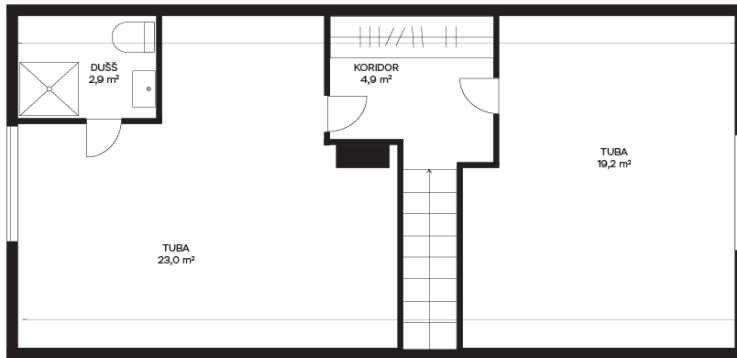
Maja, Soometsa tee



Soometsa tee 31 elamu
I korrus



Soometsa tee 31 elamu
II korrus



Soometsa tee 31

