



#### Lisaandmed

Kelder, elekter, mööbli võimalus, garaaz, tööstuslik vool, profiilkatus, saun, vesi, eraldi WC, kööginõudel, eraldi toad, suletud sisehoov, põõning, tsentraalne vesi, aiaga piiratud ala, kaev, kõrvalhoone, ühisparkimine

#### Info

**199 000 €**

#### Maja, Luha 1

Pakume müüa üht toredate eramu koos abihoonega Rápina linnas otse Vóhandu jõe áares. Kinnistu asub vaikselt kõrvaltánaval kõrgemal jõekaldal. Naabruses on eramud ja kirik oma suure pargiga. Krunt on ümbritsetud kõrge heki ja puudega nii, et naabreid praktiliselt ei náegi. Óu oma viljapuude ja marjapóosastega on hoolitsetud ja hubane.

Elamu on rekonstrueeritud üheksakümnendate alguses, kui algselt väikesele 35 ruutmeetrisele majakesele lisati ligemale 46 ruutmeetri juurdeehitus. Sellega tekkisid juurde uus suur elutuba, esik ja tuulekoda. Maja árklikkorus on samuti võimalik välja ehitada, kuigi eraldi treppi praegusele põõningule ei vii. Elumajal on korralik plekk-katus.

Elamu ise ootab küll värsket fassaadivärvi ja vajab seestpoolt sanitaarremonti, kuid on ka praeguses seisus täiesti elamiskõlbulik.

Suures toas on ajalooga tellistest laotud uus ahi, mis maja iga ilmaga soojaks kütta jaksab. Kõõgis on haluküttega glasuurpottidest pliit soojamüüri ja tagatuppa jääva glasuurpottidest lesoga. Kolmandas toas on oma plekk-kattega ahi ehk soodsat soojust majas jagub, kui ainult kütta viitsid.

Abihoone on samuti rekonstrueeritud üheksakümnendate alguses. Abihoones on saun pesuruumi ja eesruumiga. Eesruumis on tellistest pliit, mille peal ka süüa saab valmistada.

Sauna kõrval hoone keskosas on 46 ruutmeetri täiskeldriga garaaziosa kahele autole. Keldris on laekõrgust piisavalt ka pikematele meestele vabalt liikumiseks. Selles keldris püsib aastaringelt stabiilne "veinikeldri" temperatuur.

Garaazist viib trepp árklikkorusse, millest pool on välja ehitatud, vooderdatud puitlaudisega ja on igati sobilik suviste külalistele õõmaja pakkumiseks.

Allkorrusel on veel kuuriosa koos sahvriga.

Abihoonel on korralik eterniitkatus.

Aia jõepoolses nurgas on üks kasutuskõlbulik väiksemapoolne kasvuhoone suurusega 12 m2

Kinnistu on liidetud Rápina linna vee- ja kanalisatsioonivõrguga. Samas on kinnistu õuel ka oma kasutuskõlblik kaev náiteks kastmisvee võtmiseks.

Kui oled juba ammu otsinud üht ilusat ja privaatset kohta looduses, kuid siiski asulas, siis nüüd on selline paik saadaval.

Võta ühendust ja láhme vaatama.

Objekti ID:	191203
Tehing:	Müük, Maja
Maakond:	Põlva maakond
Linn/vald:	Rápina vald Rápina linn
Kütte tüüp:	ahiküte, tahke kütus
Ehitusaasta:	1953
Valmidus:	valmis
Omandivorm:	kinnistu
Katastritunnus:	70501:005:0046
Üldpind:	184.30 m²
Krundi pind:	1728.00 m²
Müügihind:	199 000 €
Hind m² kohta:	1 080 €

#### Maakler



**Jaanus Saadve**  
jaanus.saadve@lvm.ee  
+37256154260

**Maja, Luha 1**



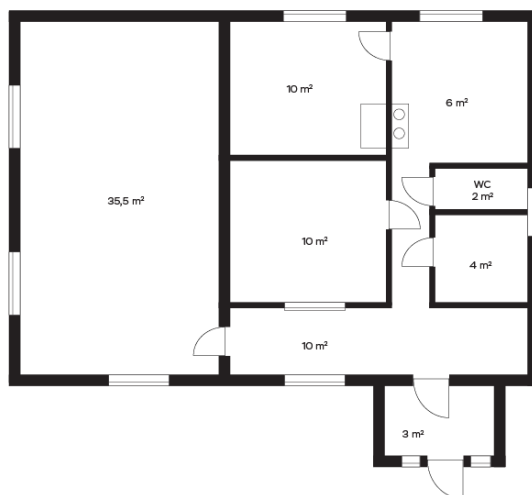








**Luha 1 Rápina**  
Elumaja





















**Luha 1, Röpina**  
Abihoone

