

**225 000 €**

<b>Objekti ID:</b>	191538
<b>Tehing:</b>	Müük, Korter
<b>Maakond:</b>	Pärnu maakond
<b>Linn/vald:</b>	Pärnu linn Pärnu linn
<b>Korrus:</b>	2
<b>Tubade arv:</b>	3
<b>Kütte tüüp:</b>	keskküte
<b>Ehitusaasta:</b>	2017
<b>Valmidus:</b>	uus ehitis
<b>Omandivorm:</b>	korteriomand
<b>Katastritunnus:</b>	62512:045:0440
<b>Üldpind:</b>	57.50 m <sup>2</sup>
<b>Krundi pind:</b>	0.00 m <sup>2</sup>
<b>Müügihind:</b>	225 000 €
<b>Hind m<sup>2</sup> kohta:</b>	3 913 €

**Maakler**



**Ingmar Saksing**  
 ingmar.saksing@lvm.ee  
 +3725013320

**Lisaandmed**

rõdu, vann, kaabel TV, garderoob, elekter, mööbli võimalus, internet, trepikoda lukus, parkett, külmkapp, turvauks, dušš, telefon, vesi, köögimööbel, eraldi toad, avatud köök, uus kanalisatsioon, suletud sisehoov, kõrged laed, uus elektrijuhtmistik, seinakapid, tsentraalne vesi, aiaga piiratud ala, kõrvalhoone, ühistransport, sissekäik tänavalt

**Info**

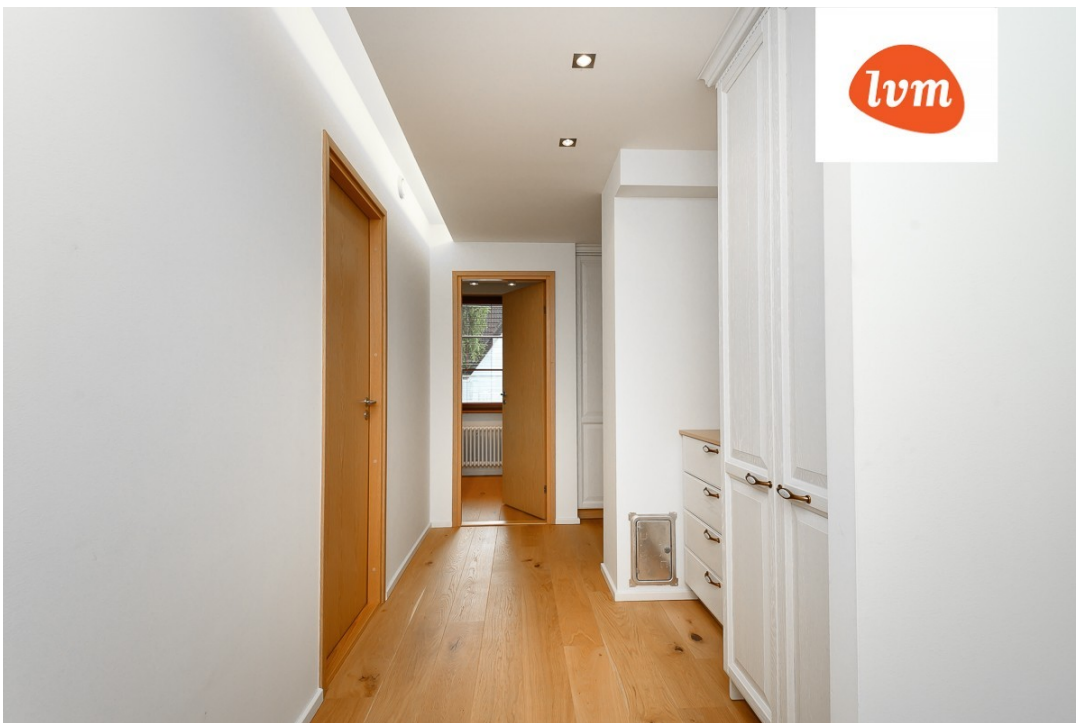
Stiilne terrassiga korter villas Fröhling.

Vastavalt linnaarhitekti Olev Siinmaa nõudmisele 1930. aastatel rajatud Papli ja Kaarli tänava villade piirkond moodustab tänaseni harvanähtavalt ühtse ja tervikliku ansambli. Siinsesse valge liivarannaga külgnevasse kvartalisse rajatud villa asub taas dialoogi ümbritseva ajaloolise keskkonnaga!

Uus villa oma loetud korterite, laitmatu kvaliteedi ja suurte terrassidega on saanud ajastule iseloomuliku siseilme!

Korteri üldpinnale lisandub terrass suurusega 28,8 m<sup>2</sup> ja panipaik.

**Korter, Papli 27**



















**Papli 27**  
3 tuba, 57.5m<sup>2</sup>







