



Lisaandmed

rõdu, vann, kaabel TV, garderoob, lift, mööbel, internet, trepikoda lukus, parkett, kuumkapp, turvauks, dušš, pesumasin, köögimööbel, naabrivalve, avatud köök, uus kanalisatsioon, uus elektrijuhtmistik, ühistransport, lähedal mets.

Info

UUS HIND!

Korter, Rehe tn 11

209 000 €

Sinu uus kodu Hõbemetsa mändide all!

Võtmed kätte, kõik hinnas lahendus!

Avar ja valgusküllane korter, suurepärase Hõbemetsa arenduses.

Hõbemetsa arendusest:

Hõbemetsa kodu on mõeldud inimesele, kes ihkab looduslähedast elukeskkonda. Maja asub Nõmme ja Haabersti piiril, looduslike paeküngaste vahel ning kõrgete mändide all. Arhitektid on hoolega arvestanud maastiku reljefi ning hoonete piisavat eraldatust üksteisest. Loodust on säilitatud maksimaalselt ning üle poole elurajoonist on planeeritud haljastuse jaoks. Suurepärase elupaika privaatsust nautivale inimesele.

Korter:

Avar ja valgusküllane 2-toaline korter.

Korteri siseviimistlusel on kasutatud kvaliteetseid materjale. Põrandaid katab naturaalne tammeparkett, esiku ja vannitoa põrandaid keraamiline plaat. Eritellimusega valmistatud mööbli ja tehnika kaubamärkidest on esindatud Bosch, Aunman, Samsung, Whirlpool jne.

Korterrisse jääb sisse ka kogu lahtine mööbel ning tehnika - alustades rõdul paiknevast aiämööblist, diivanist ja söögilauast, lõpetades, pesumasina, kuivati ning kogu muu tehnikaga.

Planeering:

Esik, majapidamisruum, vannituba, magamistuba, avatud köök-elutuba ning õhtupäikese poolne rõdu.

Parkimine ja panipaik:

Korteri juurde kuulub 1 parkimiskoht, mis asub suletud tõkkepuuga parkimisalal. Lisaks kuulub korteri juurde 0 korrusel asuv panipaik.

Tehniline info:

Kesk küte, elektripõrandaküte (vannituba), soojustagastusega ventilatsioon.

Kommunaalkulud:

Suvel u. 100€

Talvel u. 200€

Asukoht:

Lähedal on suurepärase sportimise võimalused (asfalteeritud kergliiklustee asub 250m kaugusel). Kergliiklustee kulgeb Nõmmelt Stroomi rannani. 1,5 km kaugusel (mööda kergliiklusteed) asub Nõmme-Harku terviserada, kus on võimalik suvisel ajal nii joosta, jalgrattaga sõita, jalutada või soovi korral nautida lihtsalt rahu ja vaikust. Talvisel perioodil on võimalus kasutada lähedal asuvaid hooldatud suusaradasid. Vahetus läheduses asub Nõmme spordikeskus, Glehni loss ja seikluspark. Ühistranspordipeated asuvad samuti maja vahetus läheduses (buss nr 24 või 24A).

Objekti ID:	191688
Tehing:	Müük, Korter
Maakond:	Harju maakond
Linn/vald:	Tallinn Haabersti linnaosa
Korrus:	4
Tubade arv:	2
Kütte tüüp:	keskküte, elektripõrandaküte
Ehitusaasta:	2019
Valmidus:	uus ehitis
Omandivorm:	korteriomand
Katastritunnus:	78406:604:0029
Üldpind:	53.70 m ²
Krundi pind:	0.00 m ²
Energiamärgis:	C
Müügihind:	209 000 €
Hind m ² kohta:	3 892 €

Maakler



Robin Tiits
robin.tiits@lvm.ee
+3725652160

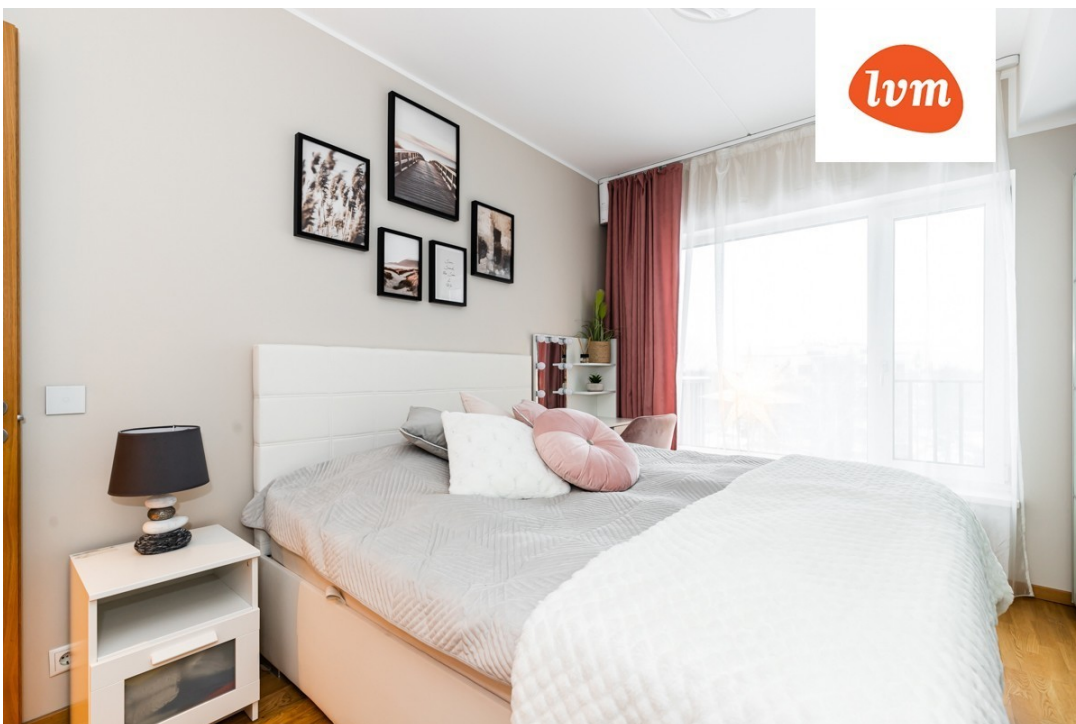
Helista ja küsi lisa või registreeri privaatne tutvumine!

Korter, Rehe tn 11



















Rehe 11

