

Objekti ID:	191873
Tehing:	Müük, Korter
Maakond:	Harju maakond
Linn/vald:	Tallinn Põhja-Tallinna linnaosa
Korrus:	1
Tubade arv:	2
Kütte tüüp:	gaasiküte, elektripõrandaküte
Ehitusaasta:	1949
Valmidus:	renoveeritud
Omandivorm:	korteriomand
Üldpind:	72.20 m <sup>2</sup>
Krundi pind:	0.00 m <sup>2</sup>
Müügihind:	170 000 €
Hind m <sup>2</sup> kohta:	2 355 €

#### Lisaandmed

signalisatsioon, garderoob, elekter, möbel, mööbli võimalus, gaas, internet, trepikoda lukus, külmkapp, turvauks, dušš, pesumasin, vesi, kööginõud, eraldi toad, avatud köök, suletud sisehoov, seinakapid, tsentraalne vesi, aiaga piiratud ala

**170 000 €**

#### Info

EELREGISTREERIMISEGA TUTVUMISPÄEV 10.VEEBRUAR KELL 17.00-17.30

Korter asub Tallinna vanalinna lähistel. Tegemist on kesklinnaga, kus kõik vajalik on jalutuskäigu kaugusel, aga samas on võimalik nautida rohelist keskkonda ja tegeleda spordiga. Liikumise linna suunas ja linnast väljuval suunal tagavad mitmerealine Paldiski mnt, Toompuiestee ja Tehnika tänav.

Mõne minutilise jalutuskäigu kaugusel Vanalinna äärsed rohelised pargid (Falgi, Wismari, Hirve, Snelli). Naabruses asub Meriton SPA hotell, Balti jaam, Jakob Westholmi gümnaasium, Euroopa kool, Kelmiküla lasteaiad, Suurbritannia saatkond. Lähedal hinnatud kohvikud, restoranid. Lähedal bussi-ja trollipeatused.

#### EHTIS JA PLANEERING:

Kortermaja on täielikult renoveeritud 2006 aastal. Korteril on omapärase sisekujundusega- tere tulemast laeva pardale. Korteril koosseisu kuulub esimesel korrusel avar esik, avatud köögiga elutuba ning dušširuum koos WCga. Korteril alumisel korrusel on magamistuba koos mahuka garderoobi/panipaigaga. Siseviimistlemisel on kasutatud palju naturaalsel materjali- põrandaid katab puitaud, puittalad, savikrohv, paekivi, jne. Korteril aknad jäävad vaiksesse sisehoovi.

#### KÜTTESÜSTEEMID JA KOMMUNIKATSIOONID:

Kortermajal on lokaalne gaasiküte. Soojuskandjateks korteris on radiaatorid. Dušširuumis elektripõrandaküte. Puitaluümiiumaknad. Korteril juurde kuulub kindel parkimiskoht puldiga avatavas, aiaga ümbritsetud hoovis.

Tegus ühistu!

Helista ja küsi lisa!

#### Maakler



**Hannula Menning**  
hannula.menning@lvm.ee  
+37256720700

**Korter, Sügise 14**













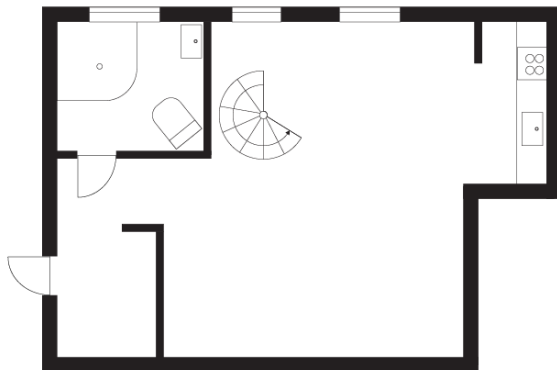








**Sügise 14**  
I korrus



**Sügise 14**  
keldrikorrus

