



Objekti ID:	191883
Tehing:	Müük, Maja
Maakond:	Harju maakond
Linn/vald:	Saue vald Vatsla küla
Kütte tüüp:	vesipõrandaküte, tahke kütus, kombineeritud
Ehitusaasta:	2007
Valmidus:	valmis
Omandivorm:	kinnistu
Katastritunnus:	72702:001:0040
Üldpind:	183.40 m ²
Krundi pind:	895.00 m ²
Energiamärgis:	none
Müügihind:	299 000 €
Hind m ² kohta:	1 630 €

Lisaandmed

garderoob, elekter, kamin, parkett, külmkap, kivi katus, turvaline pesumasin, vesi, köögimööbel, eraldi toad, uus kanalisatsioon, uus elektrijuhtmesistik, tsentraalne vesi, aiaga piiratud ala, kõrvalhoone

299 000 €

Info

BRONEERITUD!

MAJA

Müügile on tulnud avar ja kaasaegne kahekorruline maja Vatslas! 2005a. valminud hoone esimene korrus on plökkidest, teine puidust, välisvooder on laudis, osaliselt betoon vahelaed, kivi katus. Maja kütteliigiks on pelletiküte, esimesel korrusel on vesipõrandaküte, teisel korrusel radiaatorid. Vesi ja kanalisatsioon, tsentraalsed. Majale on väljastatud kasutusluba.

PLANEERING

Maja ruumilahendus; esimesel korrusel asub esik, avar köök koos köögimööbli ja kõige vajamineva tehnikaga, elutuba kaminaga millest pääs suurele lõuna- ja õhtupäikesele avatud terrassile, magamistuba, duširuum/WC ning eraldi asetsev saunakompleks leiliruumi, duširuumi ja puhkeruumiga. Teisel korrusel trepihall, 3-valgusküllast magamistuba ning avar vannituba vanniga ja WC. Viilkatuse all kolmandal korrusel väljaehitatud tuba/panipaik. Suurepärase ja läbimõeldud ruumilahenduse teevad maja praktiliseks ja hästi kasutatavaks.

KINNISTU

Kinnistu on hooldatud ja piiratud aiaga, krundil asuvas kõrvalhoones paikneb tuba koos kööginurgaga ja duširuum/WC. Rajatud on laste mängumaja. Maja esine on kaetud univiviga.

ELUKESKOND ASUKOHT

Vaid 10 minuti autosõidu kaugusel Rocca al Mare keskusest, 5 minutid Tabasalu keskusest, kus on koolid, lasteaiad, spordikeskused, ujula ja tenniseväljakud. Ühistranspordi lähim bussipeatus asub ca 350 m kaugusel Vatsla tee ääres. Juurdepääsuteed on asfalteeritud ja valgustatud ning nende eest kannab hoolt vald. Turvaline elukeskkond on vaid mõned väärtused, mis teevad sellest unikaalse pakkumise. Ideaalne paik perele, kes hindab privaatsust, kaunist loodust ning linna lähedust.

Maakler



Aivo Selge
aivo.selge@lvm.ee
+3725078682

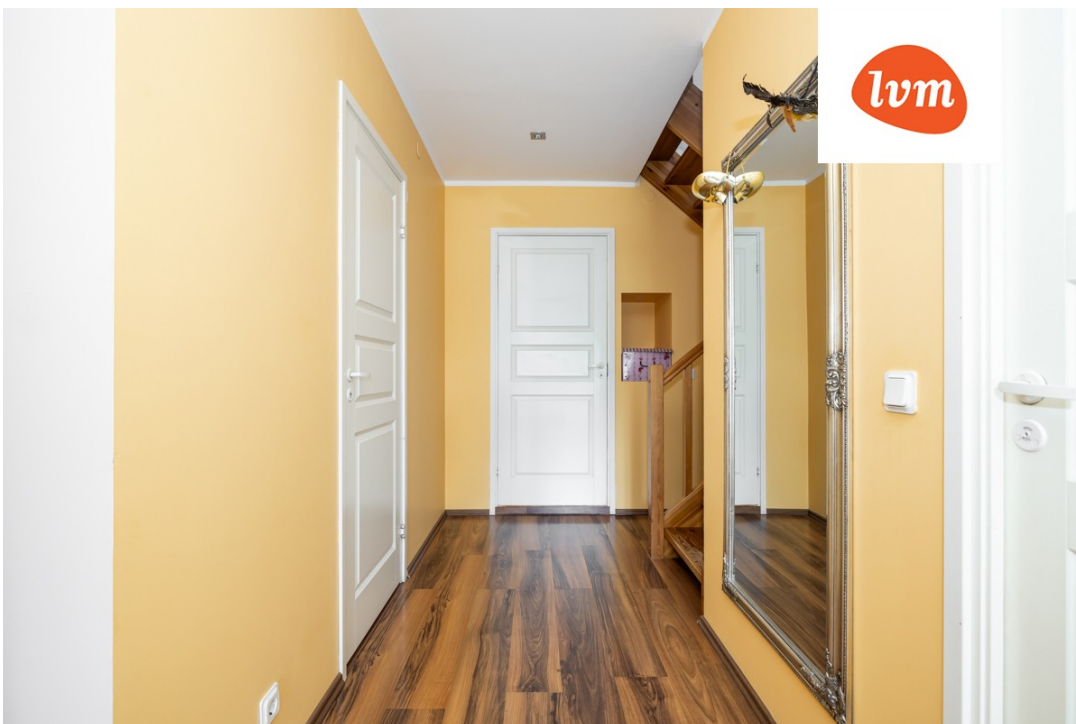
Maja, Raudrohu tee 27







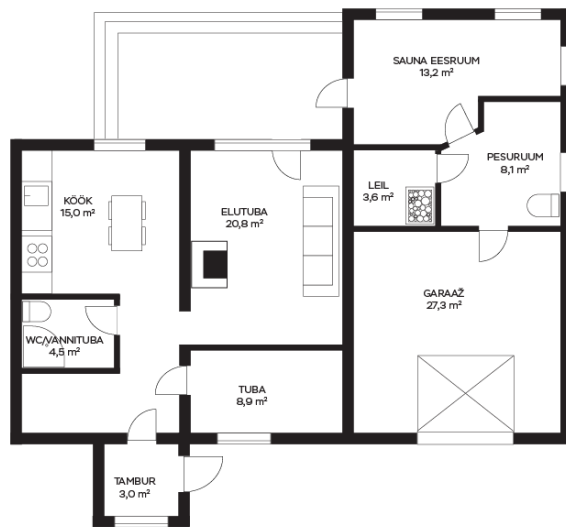


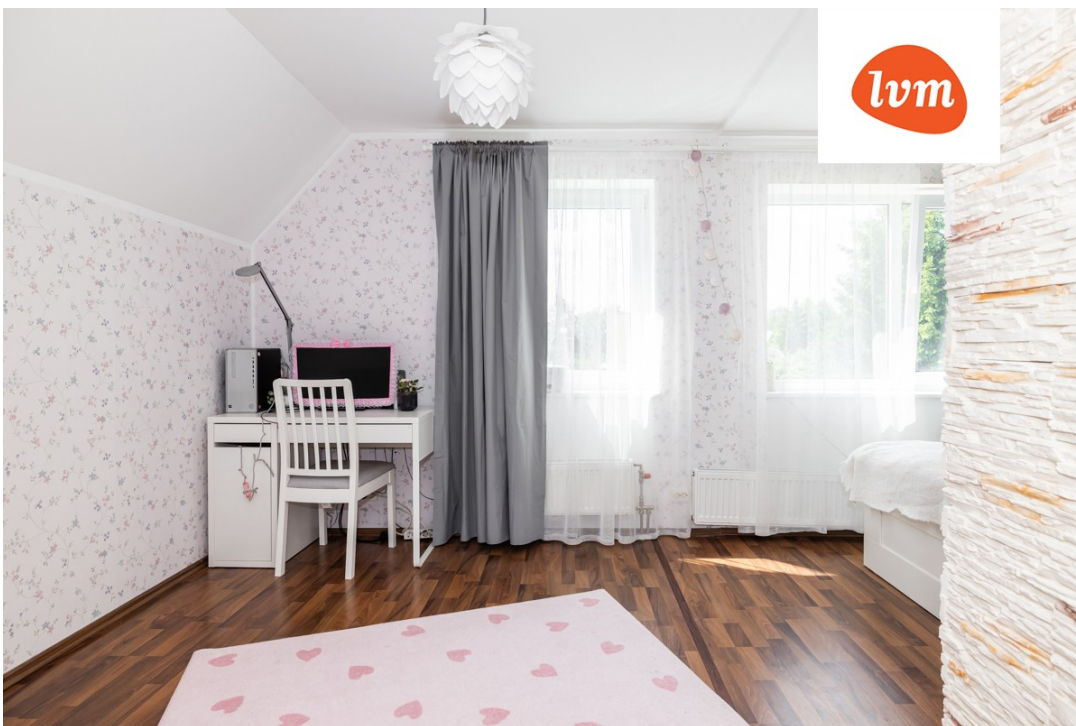






Raudrohu tee 27 Vatsla
I korrus













Raudrohu tee 27 Vatsla
II korrus

