



Lisaandmed

signalisatsioon, rõdu, kaabel TV, elekter, tööstuslik vool, parkett, plekkkatus, saun, dušš, vesi, eraldi WC, naabrivalve, videovalve, eraldi toad, avatud köök, suletud sisehoov, eraldi sissepääs, kõrged laed, tsentraalne vesi, aiaga piiratud ala, ühistransport, sissekäik tänavalt

Info

Müüa kvaliteetne maja Lagedil, Rae vallas!

Maja, Jõenurme 9

490 000 €

See on kodu neile, kes soovivad ruumikat linnalähedast elamist väikeste igakuiste kuludega!

NB! Uus omanik saab rääkida kaasa keraamiliste plaatide valimisel ja sisemise disaini tegemisel+ terrassi ehitamisel.

Sisepildid ei ole tehtud müüdavast majast!

-A-energiamärgis

-saun

Ehitised ja planeering:

Ehitis on rajatud soojustatud plaatvundamendile.

Ehitamisel on kasutatud üksnes väga kvaliteetseid materjale.

Hoone on projekteeritud plaatvundamendile.

Hoone kandvaks konstruktsiooniks on TermoPlokk (Kaks paneeli on ühendatud polüpropüleenist vahetükkidega. Paneelide vahedesse on asetatud terasvardad, millesse on valatud betoon, mis tagab ehituskonstruktsiooni kandvuse ja püsivuse.)

Täpsem info: <https://preeminent.ee/termoplokk/>

Välisseina viimistlusmaterjaliks on krohv+ puitleaudis.

Ehitistel on kvaliteetsed kolmekordsed pakettaknad (päikesekaitsekiledega).

Igas toas on teleka-ja internetivalmidus.

Planeering:

esik; eraldi wc; suur pesuruum duši ja saunaga (elektrikeris); 49,7m2 avatud elutuba-köök, kust pääs avarale 40,5m2 terrassile; kolm magamistuba; tehnoruum.

Suur autokatusealune.

Küttesüsteemid ja kommunikatsioonid:

Majas on kõikjal vesi-põrandaküte, mida toidab väga ökonoomne maaküte (tsoonide kaupa reguleeritav).

Jahutuseks on öhksoojuspump.

Soojustagastusega ventilatsioonisüsteem.

Vesi ja kanalisatsioon on tsentraalsed.

Elekter 3x16A!

Olemas valguskaabel.

Kinnistu:

Teed on asfalteeritud ning valgustatud.

Kinnistu piirneb kolmest küljest võrkaiaaga+ tänava poolt lippaiaga.

Automaatikaga avatav liugvärav.

Majaesine ja sissesõidutee on kaetud kivisillutisega.

Maa on tasandatud, külvatud muru ja istutatud on elupuid.

Asukoht:

Objekti ID:	192008
Tehing:	Müük, Maja
Maakond:	Harju maakond
Linn/vald:	Rae vald Lagedi alevik
Kütte tüüp:	vesipõrandaküte, öhksoojuspump
Ehitusaasta:	2024
Valmidus:	valmis
Omandivorm:	kinnistu
Katastritunnus:	65301:001:5140
Üldpind:	126.00 m ²
Krundi pind:	1500.00 m ²
Energiamärgis:	A
Müügihind:	490 000 €
Hind m ² kohta:	3 889 €

Maakler



Henel Aava
henel.aava@lvm.ee
+37256855888

Maja asub kiiresti arenevas Lagedi alevikus.

Mugava liikluse tagab hooldatud teedevõrk ning kiiresti arenev Tallinna ringtee.

Tallinna südalinn asub kinnistust vaid 14 kilomeetri kaugusel, mille läbimiseks sõiduga kulub 15 minutit.

Tallinna on võimalik liikuda lisaks sõidutule veel ka rongi ning bussiga.

Lähim bussipeatus on ca 500 meetri kaugusel, rongipeatus 300m kaugusel.

Elukeskkond:

Lagedil on kõik eluks vajalik olemas (kool, lasteaed, spordihoone, kauplus, Lagedi keskushoone).

Ülemiste Keskus on vaid 12- minutilise autosõidu kaugusel.

Lähedal mets, Pirita jõgi ja välja ehitatud kergliiklusteed, mis loovad erinevaid võimalusi veeta vaba aega ning sportida.

Helista ja küsi lisa!

Maja, Jõenurme 9







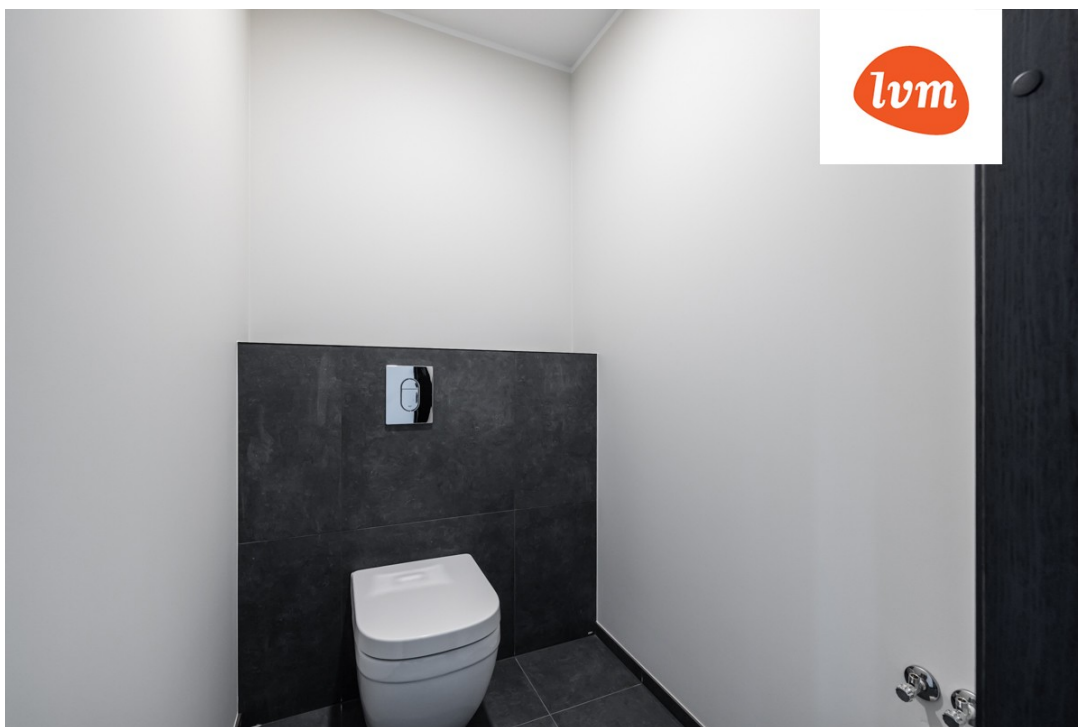
























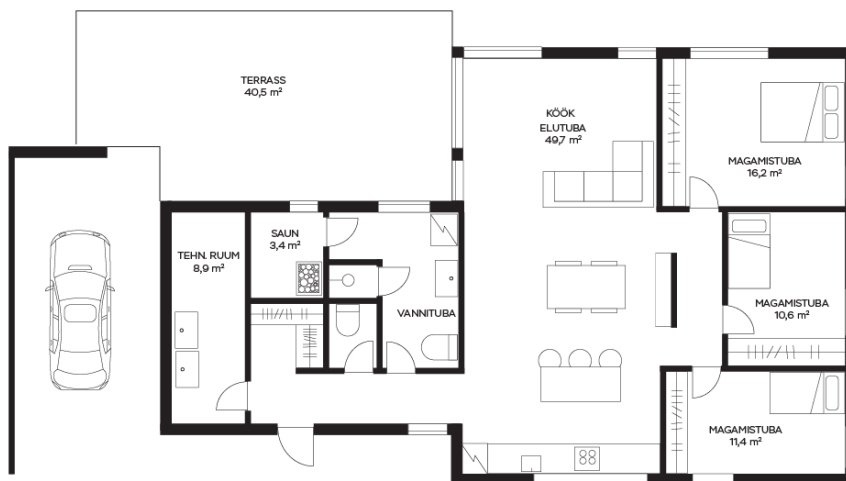








Jõenuurme 9





Preeminent H O U S E S

