

Objekti ID:	192183
Tehing:	Müük, Maja
Maakond:	Pärnu maakond
Linn/vald:	Häädemeeste vald Laadi küla
Kütte tüüp:	vesipõrandaküte
Ehitusaasta:	2017
Valmidus:	uus ehitis
Omandivorm:	kinnistu
Katastritunnus:	84801:001:0566
Üldpind:	139.10 m ²
Krundi pind:	2750.00 m ²
Energiamärgis:	none
Müügihind:	189 000 €
Hind m ² kohta:	1 359 €

Lisaandmed

rõdu, vann, garderoob, elekter, mööbel, mööbli võimalus, tööstuslik vool, internet, külmkapp, rullmaterjalist katus, saun, dušš, pesumasin, eraldi WC, köögimööbel, naabrivalve, eraldi toad, avatud köök, uus kanalisatsioon, eraldi sissepääs, korter läbi mitme korruse, uus elektrijuhtmesistik, seinakapid, tsentraalne vesi, aiaga piiratud ala, ühistransport, lähedal mets, sissekäik tänavalt

189 000 €

Info

Vaikel tänaval, veekogu kaldal, linnasüdamest vaid 15 min autosõidu kaugusel.

Jah, kõlab nagu muinasjutt! Siiski tõsi, müüme siin ilusat ja heas korras kodu.

Elamispind 128,5 + rõdud, terrass 13,3 Lisatud plaanid on illustratiivsed, pole täpses mõõtkaavas.

Maja esimesel korrusel esik-trepihall, söögituba, elutuba, köök mõnusalt nurga taga. Elutoast astud avarale terrassile ja õuemurule. Väga privaatne, naabrite silma eest varjul

Esimesele korrusele mahub ka saun, pesuruum, eraldi WC

Esikus mahukas garderoob. Esimesel korrusel vesipõrandaküte, teisel radiaatorid. Õhk vesiküte.

Olemas on moodulkorsten kui peaks olema soov tulekolde järele.

Teise korruse trepihallist liigud magamistubadesse. Kahest magamistoast pääs rõdule. Suures magamistoas walk - in garderoob.

Ja mis ilus valge ja avar vannituba! Pääsuga rõdule.

Elamusse jääb ja kuulub müügihinna sisse - suurem osa sisustusest, kõik on kokkuleppeline.

Kui soovid head ja korras kodu - siin ta on. Lähemalt vaatamist väärt.

Maakler

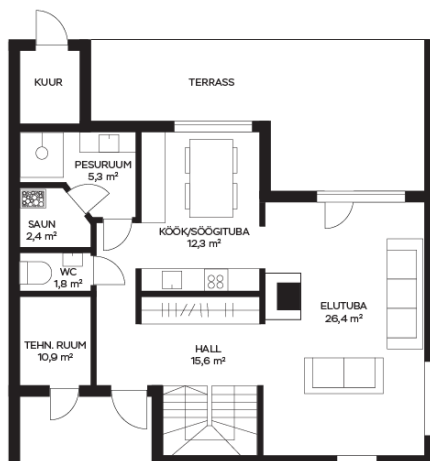


Sirje Savvest
sirje.savvest@lvm.ee
+3725242277

Maja, Pihla tee



Pihla tee 15, Tahkuranna
I korrus





Pihla tee 15 Tahkuranna
II korrus

lvm kinnisvara

