



475 000 €

|                            |                         |
|----------------------------|-------------------------|
| Objekti ID:                | 192343                  |
| Tehing:                    | Müük, Korter            |
| Maakond:                   | Pärnu maakond           |
| Linn/vald:                 | Pärnu linn Rannarajoon  |
| Korrus:                    | 2                       |
| Tubade arv:                | 5                       |
| Kütte tüüp:                | kaminaküte, elektriküte |
| Ehitusaasta:               | 1937                    |
| Valmidus:                  | valmis                  |
| Omandivorm:                | korteriomand            |
| Katastritunnus:            | 62510:016:0004          |
| Üldpind:                   | 109.90 m <sup>2</sup>   |
| Krundi pind:               | 0.00 m <sup>2</sup>     |
| Müügihind:                 | 475 000 €               |
| Hind m <sup>2</sup> kohta: | 4 322 €                 |

#### Maakler



**Ingmar Saksing**  
ingmar.saksing@lvm.ee  
+3725013320

#### Lisaandmed

signalisatsioon, rõdu, kelder, vann, boiler, garderoob, elekter, kamin, mööbel, mööbli võimalus, internet, trepikoda lukus, parkett, külmkapp, dušš, telefon, TV, pesumasin, vesi, eraldi WC, köögmööbel, eraldi toad, avatud köök, suletud sisehoov, kõrged laed, seinakapid, tsentraalne vesi, aiaga piiratud ala, ühistransport, sissekäik tänavalt

#### Info

Pärnu on tuntud oma valge liivaranna ja võluvate puisteede poolest. Kuid Pärnut iseloomustab ka tõeliselt vaheldusrikas suvepealinna miljööga sobiv arhitektuur.

Eelmise sajandi kolmekümnendatest alguse saanud funktsionalismi Eestis iseloomustab lamekatus, heledaks värvitud siledad krohvipinnad ja asümeetriline vaba mahtude kompositsioon.

Elukorter asub villas, mis on põhimahus kolmekorruseline. Suvituse tänava poolne majaosa on selge põhiplaaniga, viimane korrus on tänavapoolsest küljest tagasiastega. Suvituse tänavast mere poole jääv osa on liigendatud.

Elukorteri üldpinnale lisanduvad rõdud kokku suurusega 11,8 m<sup>2</sup> ja selle juurde kuulub lisaks ka panipaik ning parkimiskohad kahele autole.

**Korter, Suvituse 5**



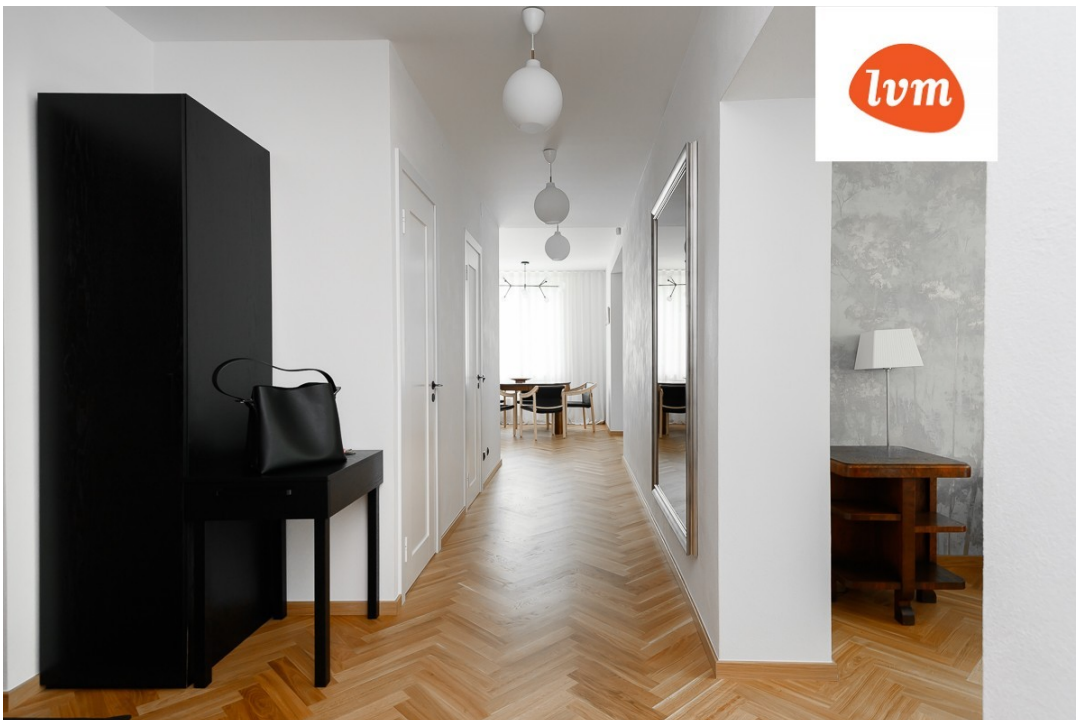




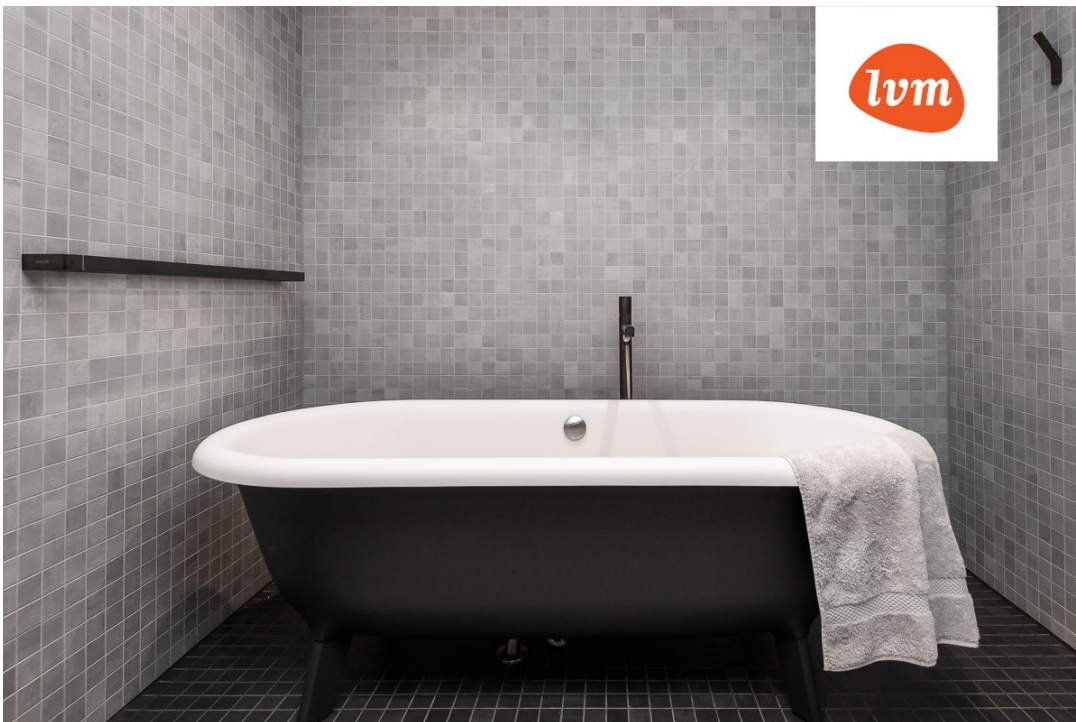


















**Suvituse 5**





