



#### Lisaandmed

signalisatsioon, rõdu, vann, garderoob, elekter, kamin, mööbel, garaaž, internet, parkett, külmkapp, plekkkatust, saun, turvauks, dušš, telefon, TV, pesumasin, vesi, eraldi WC, köögimööbel, eraldi toad, suletud sisehoov, eraldi sissepääs, seinakapid, tsentraalne vesi, aiaga piiratud ala

**357 000 €**

#### Info

Kahekorruseline kivimaja graniitkrohviga. Kinnistul on aiaga suletud sisehoov, eramusse on 3 sissepääsu.

Eramu esimesel korrusel avatud köök, kaminaga 22 m<sup>2</sup> söögituba, WC ja dušš. Teisel korrusel kaks magamistuba: (nn master bedroom) suurem 22 m<sup>2</sup> ahju soemuüriga (ahi köetav esikust), garderoob, WC.

Eramu renoveeriti 2000. aastal ja ehitati lisaks juurde: avar saunakompleks, kaminatuba uksega sisehoovi, hall/elutuba ja garaaž. Saunas on nii elektri- kui puukeris, Aquatori massaaživann, duššinurk, elektriline põrandaküte. 24 m<sup>2</sup> kaminatoas Tuliakivi soojust salvestav kamin, ruumi ühendab puidust keerdtrepp teise korruse 58 m<sup>2</sup> halli/elutoaga. Valgusküllase halli kahes küljes rõdud, suurem 30 m<sup>2</sup> kirde suunas, vaatega maja hoovi. Teine rõdu katusega 23 m<sup>2</sup> edela suunas – vaatega õhtupäikesele. Halli all garaaž, panipaik – 43 m<sup>2</sup>. Kogu eramu mööbel on disainmööbel, tuntud sisearhitektide looming.

Eramul on turvafirmaga ühendatud valvesignalisatsioon, turvauks. Eraldi toad, s.t. ei ole läbikäidavad. Majas kaks veeboilerit. Algses osas laminaatparkett, juurdeehituses naturaalne klassikaline tammeparkett.

Eramu vesi ja kanalisatsioon on tsentraalsed (kanalisatsioon on ühenduses linnatrasiga).

Vaiksel kõrvaltänaval asuv avar valgusküllane eramu sobib ka suuremale perele. 58 m<sup>2</sup> hall kahe suure rõduga annab võimaluse ruumiplaneeringut muuta vastavalt pere vajadustele. Avar garaaž mahutab kahte autot ja on sobiv hoiuruum kõikvõimalike hobitegevustega seotud tarvikutele, ahju- ja kaminapuudele.

Sõbralike naabritega eramud ümberringi. Jalutuskäigu kaugusel rand ja Reiu-Raeküla terviserada, Rae ja Olevi pood, Raeküla Kool ja lasteaed.

Objekti ID:	192913
Tehing:	Müük, Maja
Maakond:	Pärnu maakond
Linn/vald:	Pärnu linn Raeküla
Kütte tüüp:	ahiküte, kaminaküte, elektriküte, konditsioneer, kombineeritud, õhksoojuspump
Ehitusaasta:	1971
Valmidus:	valmis
Omandivorm:	kinnistu
Katastritunnus:	62508:033:0680
Üldpind:	267.80 m <sup>2</sup>
Krundi pind:	603.00 m <sup>2</sup>
Müügihind:	357 000 €
Hind m <sup>2</sup> kohta:	1 333 €

#### Maakler



**Ingmar Saksing**  
ingmar.saksing@lvm.ee  
+3725013320

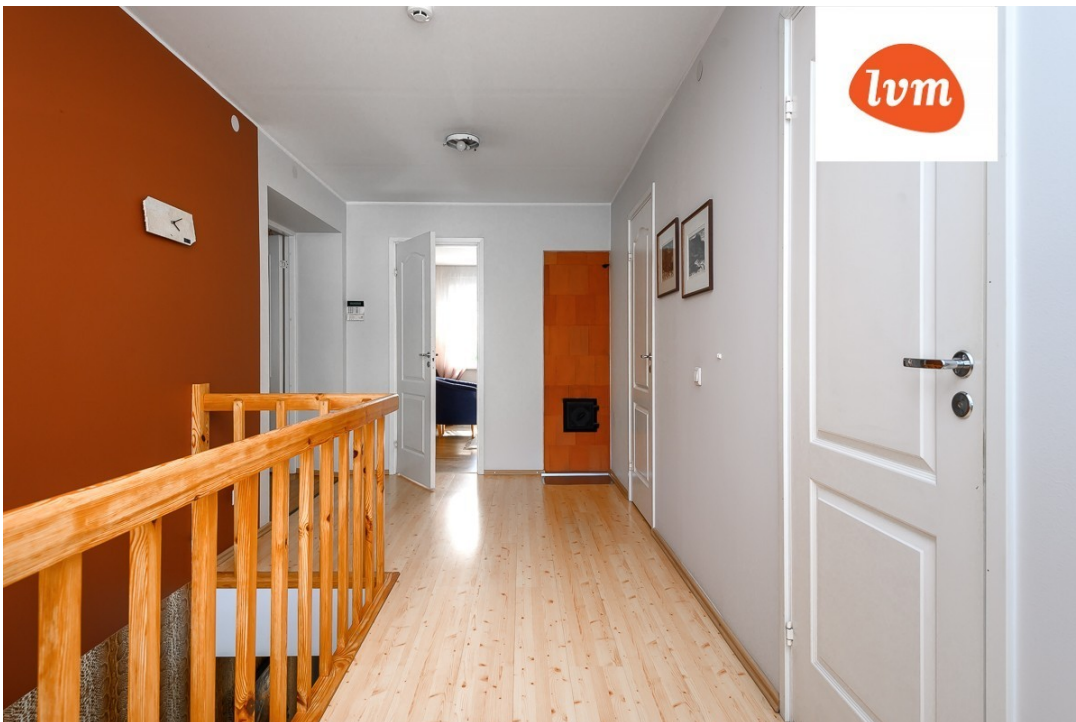
**Maja, Sulevi**



















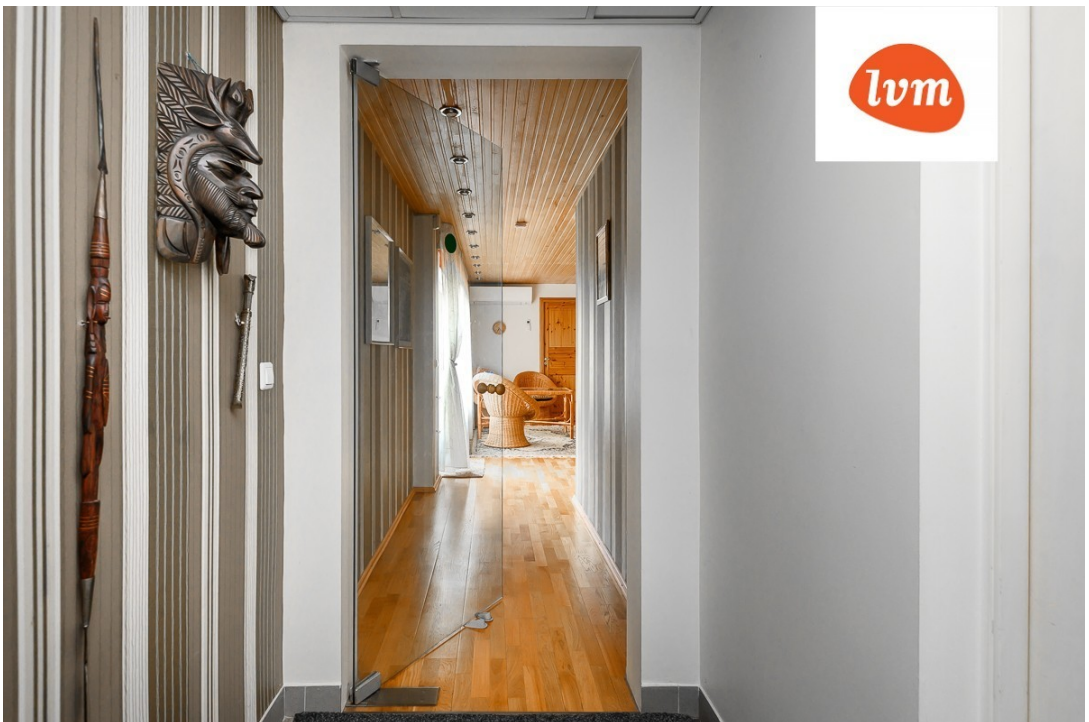






















**Sulevi 12**  
I korrus



**Sulevi 12**  
II korrus

