



Lisaandmed

rõdu, vanni, elektrit, kamin, garaaž, saun, dušš, vesi, eraldi WC, bassein

Info

Liiskaubalaenu võimalusega soetatud Neeme külas mere ääres asub luksuslik eramu, mis ootab oma omanikku.

Maja, Tanuma tee

Villa paikneb lhasalu poolsaare tipus kaunil kõrghaljastusega kinnistul, mida ümbritseb oma privaatne rand. **1 500 000 €**

ERAMU

Eritasandilisel kinnistul on hoone paigutatud nõlvale, mis rõhutab unikaalseid arhitektuurseid lahendusi kus on ära kasutatud maastiku erinevad tasandid. Maja panoraamaknad ja suur väliterrass võimaldavad nautida erakordselt kaunist vaadet ööpäevaringselt.

Meelis Press on loonud eramule valmis sisekujundusprojekti algusest lõpuni. Uuel omanikul on võimalus luua valmislahendus sisekujundusprojekti alusel või teha siseviimistlus vastavalt oma nägemusele, sest maja müüakse valge karbina.

PLANEERING

Suursuguses villas on neli korrust. Avara ja liigendatud planeeringuga hoone igal ruumil on oma funktsioon.

0 korrus (mere suunas):

Garaaž kolmele autole, majapidamisruum, spa- ja basseinikompleks suuremale seltskonnale mõeldud saunaga, WC, panipaik, trepihall.

I korrus:

Avar esik, elutuba, elutoast pääs päikseterrassile, köök-söögituba, tehnoruum ja WC

II korrus:

Magamistuba mahuka garderoobiga ja privaatse vannitoaga, kaks magamistuba, mis jagavad vannituba, trepihall kust pääseb rõdule.

III korrus:

Magamistuba oma privaatse vannitoaga.

TEHNILINE INFO

Elektriporjekt on koostatud ja teostatud kooskõlas Meelis Pressi sisekujundusprojekti. Vesi tuleb oma puurkaevust ja kanalisatsioon on lokaalne. Küttesüsteem on lahendatud õilkatlast vesipõrandaküttega kõikidel korrustel, päikesepaneelid toodavad vajamineva energia vee soojendamiseks.

ASUKOHT

Kodu mida kaunistavad tumesinine meri ja liivane laht, esinduslikus piirkonnas lhasalu poolsaare tipus mere ääres, ümbritsetud eksklusiivsete elamutega.

Vaikus, rahu ja privaatsus iseloomustavad lähiümbrust, samas lähedal kohe Neeme keskus kõige vajalikuga. Keskuses on lasteaed, algkool, raamatukogu, rahvamaja ja lähikauplus. Neeme sadam jääb kõigest paarisaja meetri kaugusele. Imearmas Neeme küla on mitmeid kordi tunnustatud Harjumaa kauneimaks külaks ja selle ilu ei jäta külmaks kedagi.

Objekti ID:	193093
Tehing:	Müük, Maja
Maakond:	Harju maakond
Linn/vald:	Jõelähtme vald Neeme küla
Ehitusaasta:	2003
Valmidus:	uus ehitis
Omandivorm:	kinnistu
Katastritunnus:	24501:001:2717
Üldpind:	557.20 m ²
Krundi pind:	10005.00 m ²
Müügihind:	1 500 000 €
Hind m ² kohta:	2 692 €

Maakler



Liida Meoste
liida.meoste@lvm.ee
+37256487062

Oled väga oodatud tutvuma selle imekauni ja unikaalse koduga!

<https://www.youtube.com/watch?v=2qjDVbErB-Q>

Maja, Tanuma tee

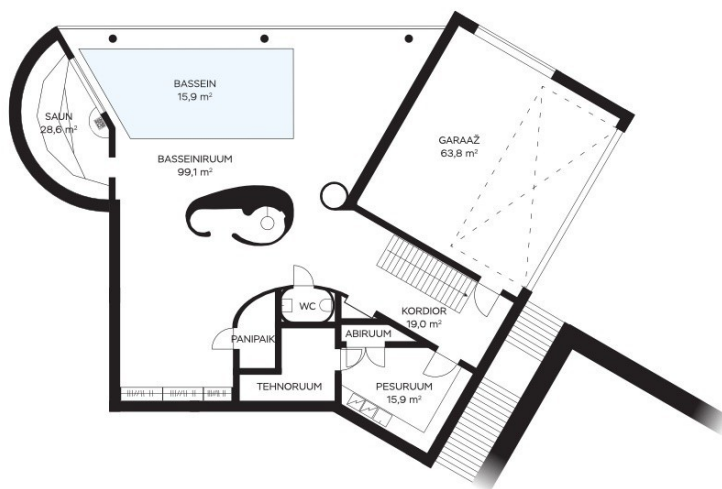




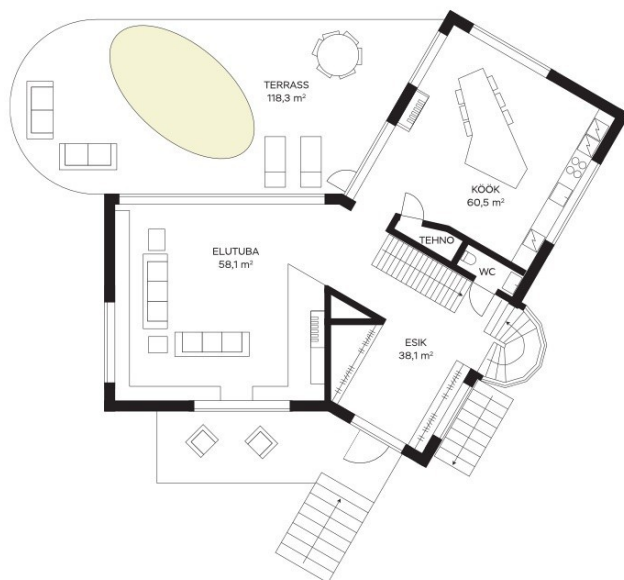




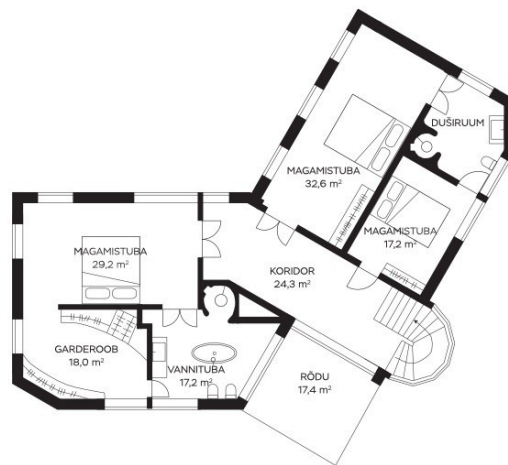
Tanuma tee 54
0 korrus



Tanuma tee 54
I korrus



Tanuma tee 54
II korrus



Tanuma tee 54
III korrus

