



Lisaandmed

rõdul vann, boiler, kaabel TV, garderoob, elekter, kamin, mööbli võimalus, tööstuslik vool, parkett, külmkapp, plekkkatust, saun, dušš, vesi, eraldi WC, köögimööbel, naabrivälve, eraldi toad, avatud köök, suletud sisehoov, eraldi sissepääs, seinakapid, tsentraalne vesi, aiaga piiratud ala, kõrvalhoone, ühistransport, sissekäik tänavale

Info

Tutvumispäev 26. septembril kl 18:00-18:30, eelregistreerimisega!

399 000 €

Maja, Peetri tee 14

MÜÜA VÄGA HEA ASUKOHAGA ARMAS MAJA PEETRIS!

Müüa armas maja Rae vallas, Peetris!

- olemas kasutusluba
- puuküttega saun (eraldi saunamaja)
- kaminahi
- kasvuhoone

Kinnistul on lisaks veel elamule:

- 25m2 saunamaja, kus on pesuruum ja mõnus sauna eesruum. Elektripõrandaküte.
- 12m2 aiamaaja
- 15m2 kuur, kus saab hoida aiatööriistu ning ka küttepuid

Elamu:

Ehitis on rajatud soojustatud lintvundamendile. Maja on puitkarkasskonstruktsiooniga, mille soojustamisel on kasutatud villa. Maja on algselt ehitatud 1966. aastal, kuid maja renoveeriti 2000. aastal. Antud renoveerimise käigus toodi majja vesi ja kanalisatsioon, paigaldati uus juhtmestik ning torustik, pandi uus katus ja vahetati ära aknad. Hiljem ehitati välja ka põõning ning 8 aastat tagasi tehti majale juurdeehitus.

Planeering:

- 1.korrus
esik; pesuruum; suur avatud elutuba-köök, kus on mõnus kaminahi ja pääs lõunapoolsele terrassile; eraldi söögituba; kaks magamistuba; trepiahall, kus on garderoob
- 2.korrus
avatud trepiahall; kaks magamistuba ja pesuruum

Küttesüsteemid ja kommunikatsioonid:

Majas on 2013. aastal tehtud korralik kaminahi+ köögis on soojamüüriaga puupliit. Lisaks on paigaldatud õhksoojuspump. Plaatide all on elektripõrandaküte. Vesi ja kanalisatsioon on tsentraalne. Valguskaabel toodud kinnistu piirini. Elekter 3x25A. Kinnistul on vana kaev. Talvised elektriarved on ca 200 euro ringis. Talvel kulub ca 5 ruumi puid.

Asukoht:

Antud maja asub Peetri alevikus, rahulikus piirkonnas, milleni viib valgustatud kõvakattega tee.

Objekti ID:	193658
Tehing:	Müük, Maja
Maakond:	Harju maakond
Linn/vald:	Rae vald Peetri alevik
Kütte tüüp:	ahiküte, kaminaküte, elektriküte, elektripõrandaküte, kombineeritud, õhksoojuspump
Ehitusaasta:	2000
Omandivorm:	kinnistu
Katastritunnus:	65301:001:0265
Üldpind:	134.00 m ²
Krundi pind:	1215.00 m ²
Energiamärgis:	none
Müügihind:	399 000 €
Hind m² kohta:	2 978 €

Maakler



Henel Aava
henel.aava@lvm.ee
+37256855888

Maja asub Tallinna kesklinnast vaid 7 kilomeetri kaugusel ja sõiduautoga kulub vahemaa läbimiseks ca 12 minutit.

Müüdav maja on ideaalne elukoht perele, kes hindab turvalist keskkonda, kuid soovib seejuures, et kõik vajalik oleks kättesaadav.

Kinnistu piirneb aiaga.

Hoov on korralikult hooldatud ja valgustatud.

Helista ja küsi lisa!!

Maja, Peetri tee 14































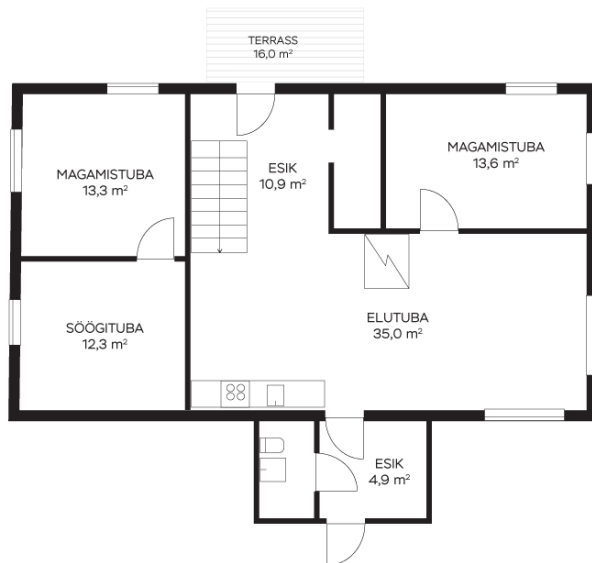








Peetri tee 14
I korrus



Peetri tee 14
II korrus

