



426 550 €

Objekti ID:	193948
Tehing:	Müük, Maja
Maakond:	Pärnu maakond
Linn/vald:	Pärnu linn Rannarajoon
Kütte tüüp:	keskküte
Ehitusaasta:	1961
Omandivorm:	kinnistu
Katastritunnus:	62512:033:2020
Üldpind:	222.60 m <sup>2</sup>
Krundi pind:	590.00 m <sup>2</sup>
Energiamärgis:	none
Müügihind:	426 550 €
Hind m <sup>2</sup> kohta:	1 916 €

#### Lisaandmed

signalisatsioon, kelder, tööstuslik vool, plekkkatust, saun, dušš, eraldi toad

#### Info

TUTVUMISPÄEV teisipäeval 24. septembril kell 17.00  
Vajalik eelregistreerimine.

Ruumikas elamu rannarajoonis, sobib ka majutusteenuse pakkumiseks.

Elamu ja kõrvalhoone on renoveeritud 2010.a.

Elamu üp. 177,3 m<sup>2</sup>, krohvitud kivihoone, puit-alumiiniumraamiga ja plastikraamiga pakettaknad, II korrusel osaliselt katuseaknad, puitparkett ja laminaatparkett põrandal.

Õhk-vesi soojuspump, mille siseagregaat paikneb elamu keldris.

I korrusel põrandaküttetorustik, II korrusel radiaatorid, soojaveevarustus läbi küttesüsteemi. Võimalik liituda Gren kaugküttevõrguga (5000-6000 eur).

Elamus on I korrusel avar esik, köök ja elutuba, kust pääs hoovipoolsele terrassile, samuti magamistuba, eraldi duširuum ja WC,

II korrusel on 4 magamistuba, WC-duširuum.

Hoovimajas üp. 45,3 m<sup>2</sup>, asub puhkeruumi, WC ja duširuumiga saunakompleksi, samuti eraldi sissepääsuga, duširuumi ja WC-ga külaistetuba, lisaks suur majapidamisruum.

Viimastel aastatel on hoone kasutusel olnud puhkemajana, kuid selle planeering võimaldab ilma ümberehituseta hoonet kasutada ka üksikelamuna.

Hoovis kiviparketiga kaetud parkimisala ja grillinurk.

#### Maakler

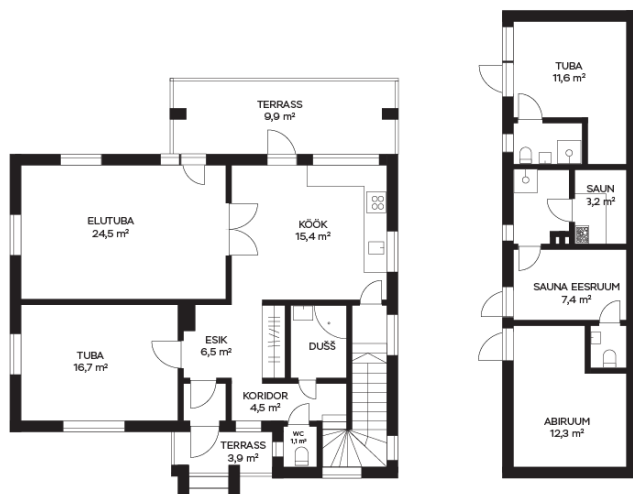


**Rita Sepp**  
rita.sepp@lvm.ee  
+3725065364

**Maja, Karusselli 47**



**Karusselli 47**  
I korrus



**Karusselli 47**  
II korrus

