



Lisaandmed

signaalsisioon, rõdu, kelder, vann, boiler, garderoob, kamin, garaaz, tööstuslik vool, külmkapp, profiilkatus, saun, dušš, eraldi WC, köögimööbel, naabrivalve, eraldi toad, avatud köök, suletud sisetseentrinne vesi, alaga piiratud ala, ühistransport, lähedal mets.

Info

Maja, Väike Põllu

Sindi aedlinnas müüa suur ja avar kodu, kus lisaks eluruumidele mitmed abiruumid. **240 000 €**

Majal köetavat pinda 140.8 m²

Ideaalne võimalus tegutseda väikeettevõtjal. Olemas uhke puidutöökoda ja kahe kanaliga garaažiboksid.

Majas on tehtud palju uusi siseviimistlustöid, alates aastast 2016 kuni seni ajani. Uus pererahvas saab soovi korral jätkata selle ilusa kodu renoveerimisega.

Kodu südameks suur ja avar köök söögitoaga, millest pääs õuepoolsele terrassile. 2016 paigaldatud köögimööbel tehnikaga. Moodne taaskasutus, mille käigus stiilne köögilaud on tehtud just selle maja materjalidest. Põrandad on üles võetud, soojustatud ning paigaldatud kütetorustik. 2016 aastal on välja vahetatud kogu katlasüsteem. Paigaldatud uus tahkeküttekatel.

Kuulutuse galeriis järgnevad maja esipildile teise korruse toad ja trepihall. Lisaks suur väljaehitamata osa teisel korrusel. Väljaehitamata osas on projekt järgi ette nähtud kaks magamistuba ja vannituba. Avar elutuba on põrandaaluse kütetorustikuga. Teistes tubades radiaatorid. Osaliselt põrandatel naturaalne puit. Elutoast pääs rõdule, mis asetsevad nii tänavapoolle, kui ka õue poole. Saab nautida nii hommiku-, kui ka õhtupäikest.

Esimesel korrusel esik, mahuka garderoobkapiga. Kaks tualetti, suur mullivanniga vannituba. Saun, kaminaga sauna eesruum. Lisaks vana vannituba, mis hetkel renoveerimata, kuid on plaanitud teha pesuruumiks. Köögist pääs suurele õuepoolsele terrassile.

Puidutöökoda. Kanaliga garaaž kahele autole.

Rahulik keskkond elamiseks. Olemas kõik eluks vajalik-kool, lasteaed, muusikakool,kauplused, kohvik, noortekeskus, raamatukogu, seltsimaja. Läheduses jõgi ja kaunid pargid.

Objekti ID:	194333
Tehing:	Müük, Maja
Maakond:	Pärnu maakond
Linn/vald:	Tori vald Sindi linn
Kütte tüüp:	kaminaküte, keskküte, elektripõrandaküte, tahke kütus
Ehitusaasta:	1996
Omandivorm:	kinnistu
Katastritunnus:	74101:005:0111
Üldpind:	291.40 m ²
Krundi pind:	0.00 m ²
Müügihind:	240 000 €
Hind m² kohta:	824 €

Maakler

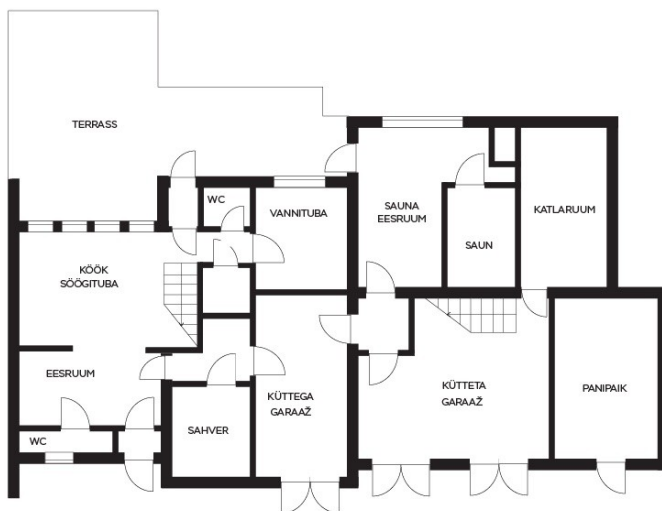


Lea Aniste
lea.aniste@lvm.ee
+37256853500

Maja, Väike Põllu



Väike Põllu 1 Sindi
I korrus



Väike Põllu 1
II korrus

