



LISAANDMINE

boiler, elekter, kamin, mööbel, mööbli võimalus, internet, külmkapp, sauna, tühivõetud, dušš, pesumasin, vesi, köögmööbel, naabrivalve, eraldi toad, avatud köök, suletud sisehoov, eraldi saunaga, tühivõetud, elektrijuhtumistik, seinakapid, tsentraalne vesi, aiaga piiratud ala, ühistransport

Info

Väga hea planeeringuga renoveeritud 2-kordne maja Maardu alguses!

259 000 €

Maja, Ohaka tee 21

Objekti ID:	194683
Tehing:	Müük, Maja
Maakond:	Harju maakond
Linn/vald:	Maardu linn
Kütte tüüp:	kaminaküte, elektriküte
Ehitusaasta:	2005
Valmidus:	renoveeritud
Omandivorm:	kinnistu
Katastritunnus:	44601:005:0062
Üldpind:	118.90 m ²
Krundi pind:	881.00 m ²
Energiamärgis:	none
Müügihind:	259 000 €
Hind m ² kohta:	2 178 €

Peresõbralik ja turvaline keskkond. Toredad naabrid, tsentraalsed kommunikatsioonid ja palju rohelist. Ilus hoitud krunt 881m² pinnaga, krundil mitu erinevaid viljapuid, palju lille ja roheline piirdeaed.

EHITISED JA DOKUMENDID:

2005 aastal ehitatud ja 2017 aastal täiesti renoveeritud. Dokumentatsioon on korras ja kantud ehitusregistrisse, olemas kasutusluba. Maja on läbinud üldehitusliku auditi.

Krundil paikneb 2 hoonet - eramu 118.9m² suletud neto pinnaga ning abihoone/kuur 23.3m² pinnaga.

ERAMU:

I korrus:

Eraldi paiknev tehnoruum/hoiuruum, tuulekoda ja esik garderoobikappidega, avatud köök kvaliteetse tehnikaga, kõrval einestamisala kaminaga, eraldatud trepiga hubane elutoa tsoon, kust pääs kabinetituppa. Esimesel korrusel paikneb ka suur vannituba dušši ja WCga, ning sauna elektrikerisega. Elutoast pääseb maja taga terrassile (21.9m²) ja hoovi.

II korrus:

Avar ja valgusküllane trepihall. Kolm ruumikat magamistuba: 2 magamistuba (13.3 ja 13.7m²) jäävad ühte maja tiiba ja peamine magamistuba jääb eraldi teise tiiba (15.3m²). Vannituba WC-ga, valmidus paigaldada vanni või dušši.

Maja ette saab parkida kuni 2 autot, lisaks on võimalus parkida ka väljaspool aeda, tee ääres.

TEHN. INFO:

Majas on paigaldatud ionokütte agregaat. Olemas automaatika. Agregaat on ökonoomne: talvel elekter ja küte umbes 250-300 eur, ja suvel ~50 eur. Külma vesi - 1.50 eur/m³. Majas loomulik ventilatsioon, tubades freshklappid. Kamin elutoas on funktsionaalne, saab soovi korral kütta.

PIIRKOND

Maja asub Tallinna piirist vaid 2km kaugusel, autoga sõit kesklinnani võtab umbes 20 min. Ümbruses on eramud ja suvilad. Ühistranspordi peatus 700m kaugusel. Lähedal olemas mitu lasteaeda, laste huvikool, mitmed toidupoe, mänguväljakud ning Pirita ja Lasnamäe infrastruktuur.

Tulge kindlasti tutvuma selle armsa koduga ja küsige julgelt ka lisainfot!

Maakler



Liida Meoste
liida.meoste@lvm.ee
+37256487062

Maja, Ohaka tee 21















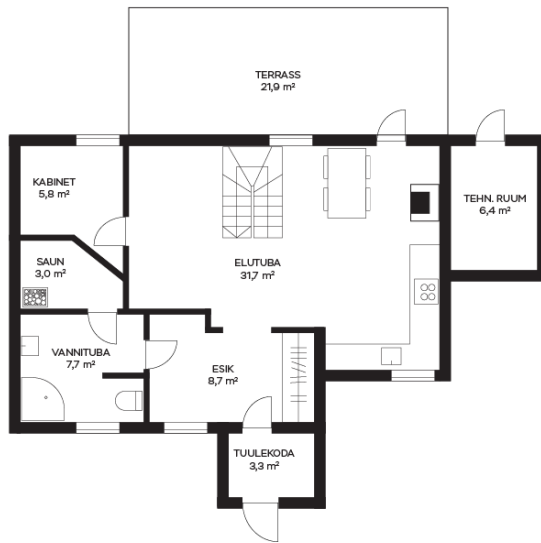








Ohaka tee 21, Maardu
I korrus



Ohaka tee 21, Maardu
II korrus

