



158 000 €

Objekti ID:	194803
Tehing:	Müük, Maja
Maakond:	Pärnu maakond
Linn/vald:	Saarde vald Kalita küla
Kütte tüüp:	ahiküte
Ehitusaasta:	1800
Valmidus:	renoveeritud
Omandivorm:	kinnistu
Katastritunnus:	71201:001:0584
Üldpind:	197.70 m ²
Krundi pind:	16034.00 m ²
Energiamärgis:	none
Müügihind:	158 000 €
Hind m ² kohta:	799 €

Lisaandmed

kelder, vann, boiler, garaaž, tööstuslik vool, eterniitkatus, saun, kõrvalhoone, lähedal mets

Info

TUTVUMISPÄEV laupäeval 28.septembril kell 13.00
Vajalik eelregistreerimine

Hooldatud privaatne talukompleks Kilingi-Nõmme linna lähedal.

Maakivist vundamendiga palkhoone-rehielamu on ehitatud 1896.a., vundament ja kandeseinad renoveeritud 2003.a. Elamus on põrandaküttega esik, ruumikas puupliidiga köök, 3 tuba, magamislavats ja põrandaküttega vannituba-WC. Elamul on plastikraamiga pakettaknad, puitpõrandad, ahi ja kamin-ahi. Sissepääsu kõrval on mõnus varjualune, samuti köögi ees iidse pärnapuu varjus paiknev romantiline terrass.

Avara reheeluse arvelt on võimalik eluruume laiendada. Hoone teises otsas asub puukuur, kuhu varutud mitme aasta tarbeks küttepuid. Elektriliitumine 3x25A.

Kõrvalhoonetest on kiviplokkidest saunamaja koos garaažiga. Vanadest palkhoonetest on hästi säilinud ait, imelise vaatega laudpõrandaga küün ning amortiseerunud suitsusaun. Lisaks asub hoovialal maa-alune kelder, salvkaev, puurkaev-pumpla. Saunahoone kõrval saarekestega tiik, aida kõrval grillimaja. Hooldatud kinnistu on ümbritsetud põlispuudega, maantee poolt kuusehekiga. Kande viljapuu- ja marjaaed, maitsekas iluaed.

Võimalik on soovi korral juurde osta põllu- ja metsamaad.

Kilingi-Nõmme linn asub 7 km kaugusel, kus Günaasium, uus spordihoone, raamatukogu, muusikakool, lastaed, perearstid, hambaravi, apteek, haigla jms. Pärnu kesklinn 50 km kaugusel.

Maakler

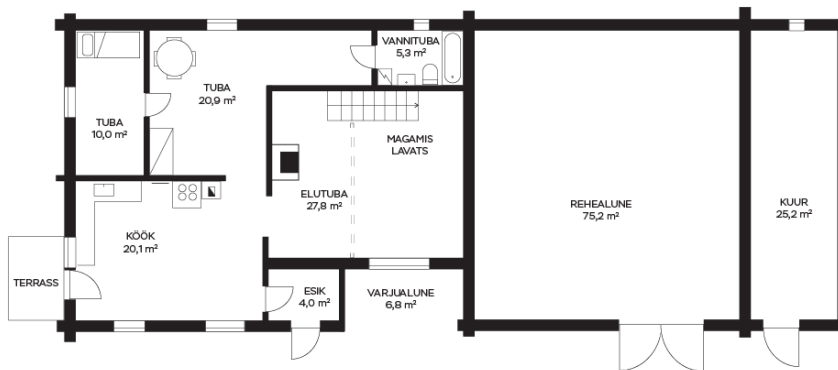


Rita Sepp
rita.sepp@lvm.ee
+3725065364

Maja, Sepakurmi



Sepakurmi reheelamu

















Sepakurmi saun-garaaž

