



420 000 €

Objekti ID:	195228
Tehing:	Müük, Maja
Maakond:	Harju maakond
Linn/vald:	Tallinn Kristiine linnaosa
Kütte tüüp:	ahiküte
Ehitusaasta:	1939
Valmidus:	valmis
Omandivorm:	kinnistu
Katastritunnus:	78407:701:8101
Üldpind:	124.60 m ²
Krundi pind:	689.00 m ²
Müügihind:	420 000 €
Hind m ² kohta:	3 371 €

Maakler

Ingmar Saksing
ingmar.saksing@lvm.ee
+3725013320

Lisaandmed

kelder, elekter, internet, plekkatus, vesi, eraldi toad, suletud sisehoov, eraldi sissepääs, kõrged laed, seinakapid, tsentraalne vesi, aiaga piiratud ala, sissekäik tänavalt

Info

TUTVUMISPÄEV neljapäeval kell 11:00-11:30 eelregistreerimisega!

Kampaania hind kehtib kuni 29.09.2024. Hind enne 450 000 €.

Lilleküla vaikselt kõrvaltänaval 3 korteriga linnamaja!

Kuigi plaanilahendust on muudetud, osa algupäraseid avasid suletud ning mõned juurde ehitatud, on täna maja kolme korteriga linnamaja, mis võimaldab realiseerida ka kõige julgemaid ideid.

Maja, Välja tn

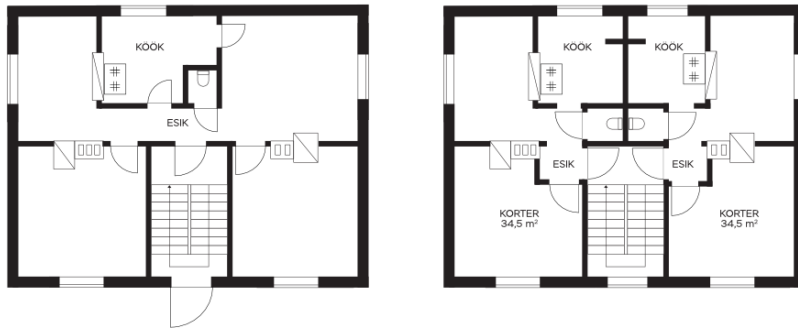








Välja
I ja II korrus



Välja
-I korrus

