

360 000 €

Objekti ID:	195278
Tehing:	Müük, Korter
Maakond:	Pärnu maakond
Linn/vald:	Pärnu linn Kesklinn
Korrus:	1
Tubade arv:	3
Kütte tüüp:	kaminaküte, keskküte
Ehitusaasta:	2017
Valmidus:	valmis
Omandivorm:	korteriomand
Katastritunnus:	62507:005:0007
Üldpind:	102.40 m <sup>2</sup>
Krundi pind:	0.00 m <sup>2</sup>
Energiamärgis:	B
Müügihind:	360 000 €
Hind m <sup>2</sup> kohta:	3 516 €

#### Lisaandmed

rõdu, garderoob, mööbli võimalus, trepikoda lukus, saun, turvauks, dušš, köögimööbel, naabrivalve, avatud köök, suletud sisehoov

#### Info

Müüki on tulnud korter hinnatud piirkonnas Pärnu jõe kaldal. Tegu on areneva piirkonnaga kesklinna lähistel, mis tähendab, et kõik eluks ja vabaaja veetmiseks vajalik asub lähedal. Korter asub Kesklinna silla ja uue silla vahel, mis tagab hea ligipääsu kesklinnale. Samas pakub panoraamvaade Pärnu jõe rahuikku ja lõõgastavat elukeskkonda.

Korter paikneb mugaval esimesel korrusel (maja eest vaadeldes). Maja tagant, jõe poolt vaadeldes, on tegu teise korrusega. 3-toalise eluruumi pindalaks on 69,6 m<sup>2</sup> + 16,8 m<sup>2</sup> suurune klaasitud rõdu, kust avanevad imelised vaated jõe. Korter koosneb esikust, avatud köök-elutoast, kahest magamistoast ja avarast vannitoast koos saunaga. Sügisel ja talvel on elutoas paikneva kaminaga võimalik meeleolu luua ning suvel ja kevadel nautida päikeselist rõdu ja terrassi.

Lisaks kuulub antud korteri juurde majandusruum, mis asub eelnevalt välja toodud korteri all, kortermaja soklikorrusel. Majandusruumi kasutamine on fikseeritud erikasutuskorraga. Tegu on eraldiseiseva ja omaette kommunikatsioonidega 2-toalise korteriga, mille maast laeni aknast avaneb samuti imeline jõe vaade. Majandusruumi mõõtmeteks on 32,8 m<sup>2</sup> ning see koosneb avatud köök-elutoast, wc/dušširuumist ja terrassist (16,8 m<sup>2</sup>).

Korterite eraldi paiknemine võimaldab erinevaid kasutusviise, sealhulgas tegeleda tulusa üüriäri. Korter(id) müüakse koos mööbli ja tehnikaga!

Lisaks kuulub korteri juurde ka suur panipaik kortermaja soklikorrusel ning üks fikseeritud parkimiskoht maja ees. Majal on olemas ka elektriauto laadimisjaam.

Tule tutvuda enda unistuste koduga!

#### Maakler



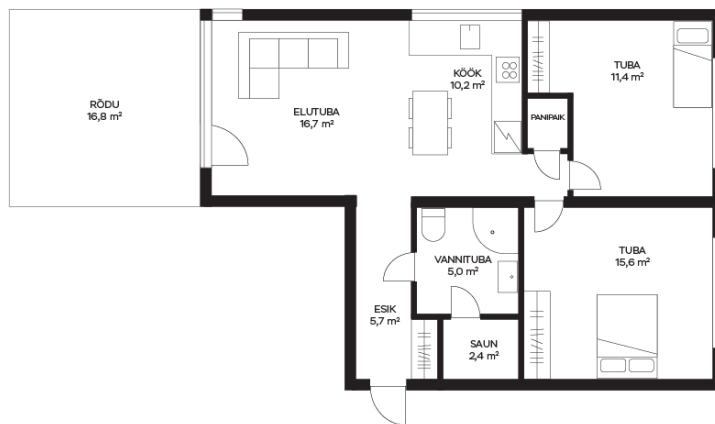
**Krista Gorneva**  
krista.gorneva@lvm.ee  
+37256867800

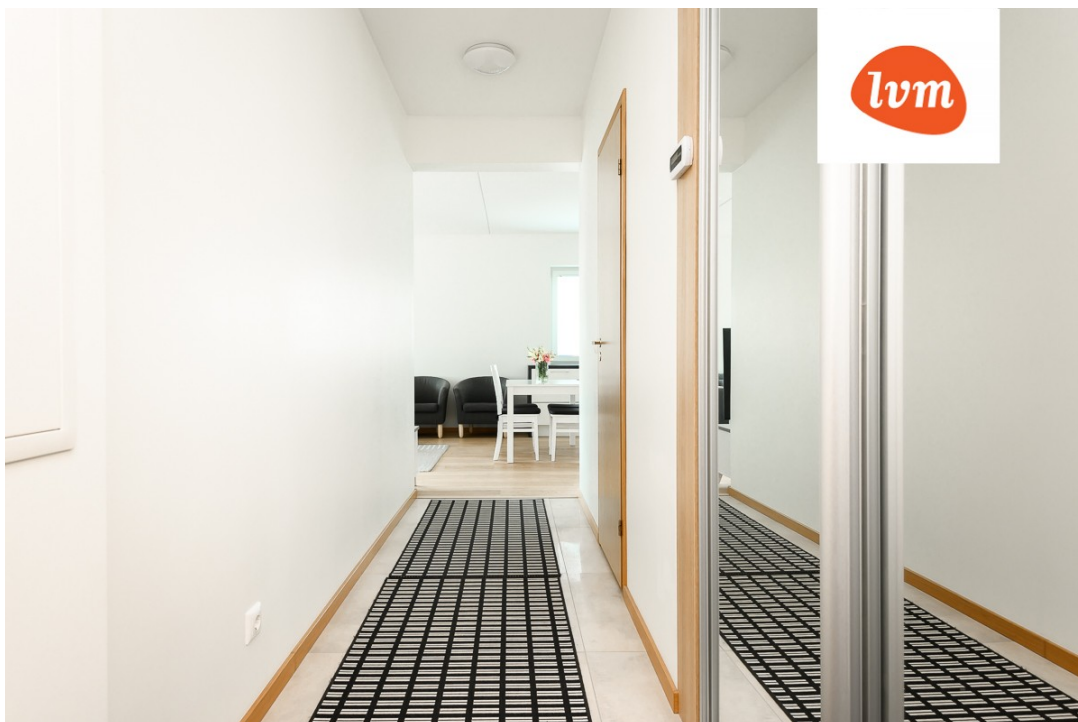
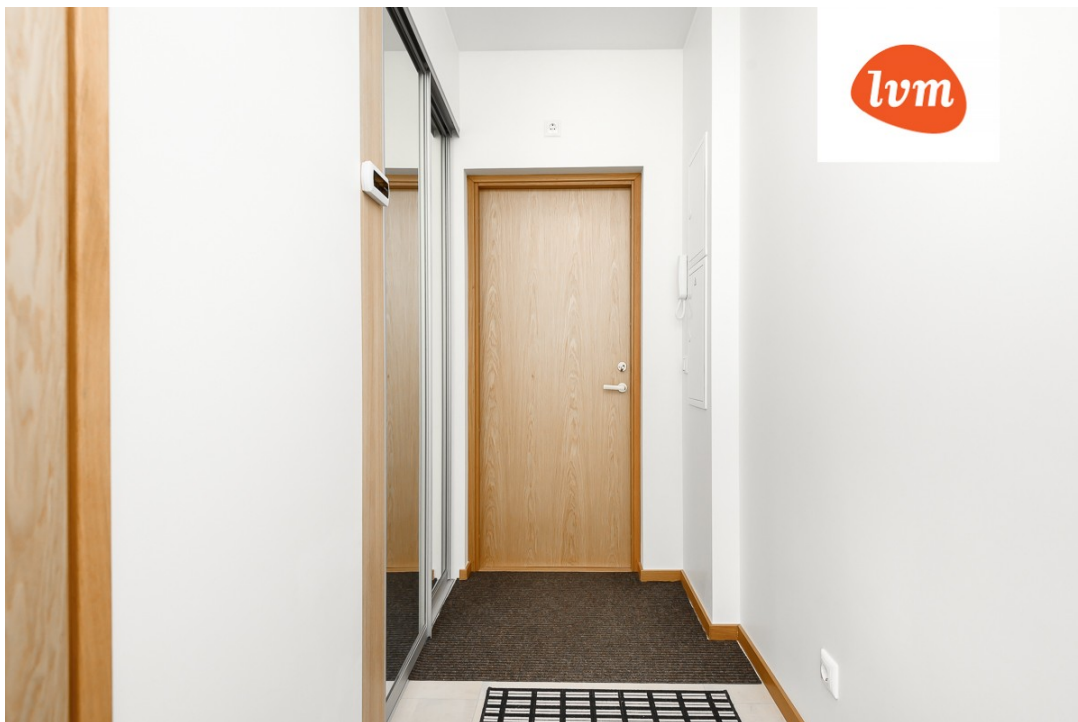
**Korter, Rääma 15**





Rääma 15





















**Rääma 15**  
soklikorrus

