

189 000 €

Objekti ID:	195458
Tehing:	Müük, Korter
Maakond:	Harju maakond
Linn/vald:	Tallinn Põhja-Tallinna linnaosa
Korrus:	1
Tubade arv:	1
Kütte tüüp:	gaasiküte, elektripõrandaküte, vesipõrandaküte
Ehitusaasta:	1915
Valmidus:	valmis
Omandivorm:	korteriomand
Katastritunnus:	78408:808:2320
Üldpind:	53.00 m ²
Krundi pind:	0.00 m ²
Müügihind:	189 000 €
Hind m ² kohta:	3 566 €

Lisaandmed

elekt, mööbli võimalus, gaas, internet, külmkapp, turvauks, dušš, telefon, pesumasin, vesi, köögimööbel, avatud köök, eraldi sissepääs, kõrged laed, tsentraalne vesi, ühistransport, sissekäik tänavalt

Info

Korteri saab külastada iganädalastel tutvumispäevadel, eelregistreerimisega! Või võta ühendust ja paku välja endale sobiv aeg.

Ruumikas stuudio asub Kopli Kasepargi serval; 1915 aasta originaal kiviseinad ja kõrged laed! Korteri on praktiline planeering, kus vahesein jaotab ruumi kaheks osaks: esimeses osas asuvad avar köök-elutuba ja panipaik, teises osas aga magamistuba, vannituba ning kodukontoriks ideaalne töölaud.

Põhjala tehase (loomestudioid, kohvikud ja kultuurisündmused) on 1 minutilise jalutuskäigu kaugusel, meri 10 minuti kaugusel. Piirkond ja naabrid on vaiksed ning korteriühistu aktiivne.

Korter on renoveeritud 8 aastat tagasi, põrandaküte (gaas). Stuudio on kuulikindlad aknad, mis tagavad täiendava turvalisuse ja heliisolatsiooni. Korteri ees on parkimine tasuta.

Korter on ideaalne valik neile, kes hindavad ajaloolist atmosfääri, mugavust ja modernseid lahendusi rahulikus, kuid arenevas piirkonnas.

Maakler



Kairit Raudla
kairit.raudla@lvm.ee
+37256830018

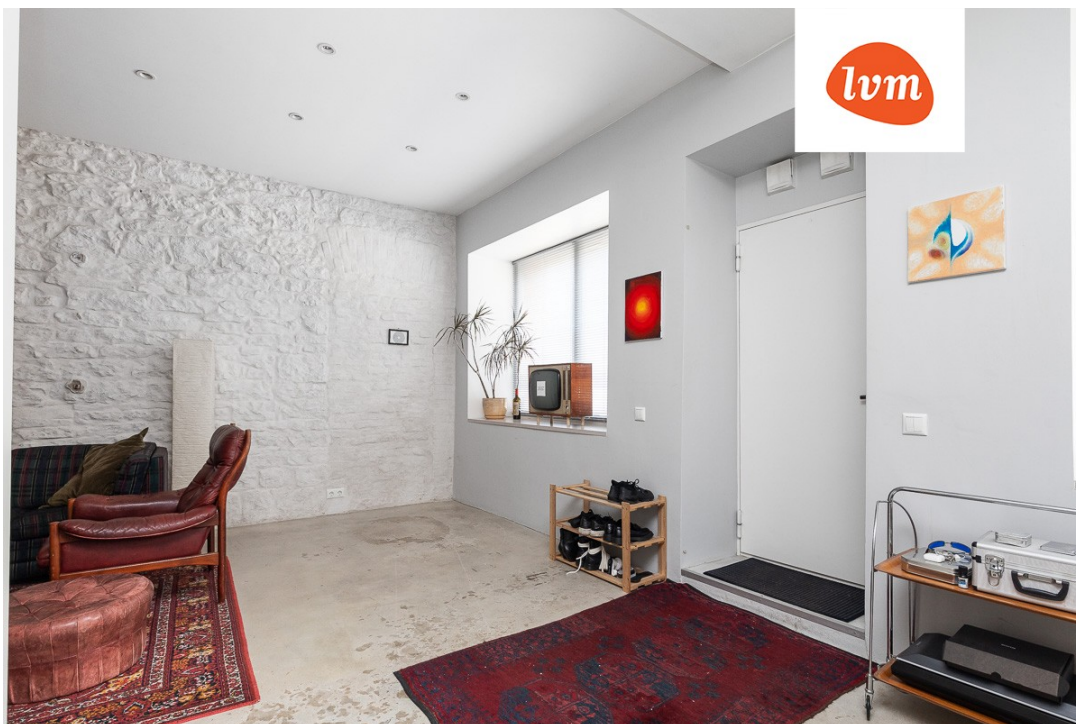
Korter, Kopli 83

















Kopli 83

