



Objekti ID:	195598
Tehing:	Müük, Maja
Maakond:	Harju maakond
Linn/vald:	Saku vald Tännassilma küla
Kütte tüüp:	vesipõrandaküte, maaküte
Ehitusaasta:	2024
Valmidus:	valmis
Omandivorm:	kinnistu
Katastritunnus:	71801:001:0861
Üldpind:	202.90 m ²
Krundi pind:	1248.00 m ²
Energiamärgis:	B
Müügihind:	685 500 €
Hind m ² kohta:	3 379 €

Lisaandmed

signalisatsioon, vann, elekter, garaaz, internet, parkett, plekkkatvus, saun, dušš, vesi, eraldi W/C, kaetud köök, uus kanalisatsioon, uus elektrijuhtmistik, tsentraalne vesi, aiaga piiratud ala

685 500 €

Info

Eelregistreerimisega tutvumispäev 11.02 kell 16.00

Avara planeeringuga ja energiasäästlik 2-korruseline maja asub Tallinna külje all Tännassilmas.

Maja ehitus lõpetati 2024. aasta kevadel.

Maitsekalt heledates toonides kodus on tehtud kõik ettevalmistused võimaldamaks uuele omanikule lõppviimistluse valik oma maitse järgi.

Eluruumide põrandaid katab naturaalne tammeparkett, sanruumides ja esikus on keraamiline plaat.

Teisele korrusele viiv betoontrepp on kaetud naturaalse tammepuiduga.

Aknad ja rõduksed on 3x paketi puitaluiniium.

Terrassi suurus on 46,2 m²

Maja asub plaatvundamendil ja fassaad on hooldusvaba.

Majas on tsentraalne vesi ja kanalisatsioon ning lekkekindel veetorustiku süsteem.

Kütmiseks on maasoojuspump koos 600 m maaküttekontuuriga, kõikides ruumides on termostaatidega juhitud vesipõrandaküte.

Elutoas on valmidus kamina või ahju paigaldamiseks.

Majas on soojustagastusega ventilatsioon.

Elekter 3x25A, hoonesse on veetud valguskaabel.

Välja on ehitatud tule tõrje- ja valvesignalisatsiooni süsteem (G4S).

Garaažiuks ja autovärv on automaatikaga.

Looduslähedane ja valdavalt eramajadega Tännassilma küla asub Tallinna piiril. Ümbrus on vaikne ja turvaline ent kõik eluks vajalik asub lähedal. 5-minutilise autosõidu kaugusel Laagris asuvad mitmed kauplused, lasteaiad ja koolid. Läheduses asuvad terviserajad. Tallinna kesklinna sõidab Tännassilmast 20ne minutiga.

Maakler



Maria Tennof-Salman

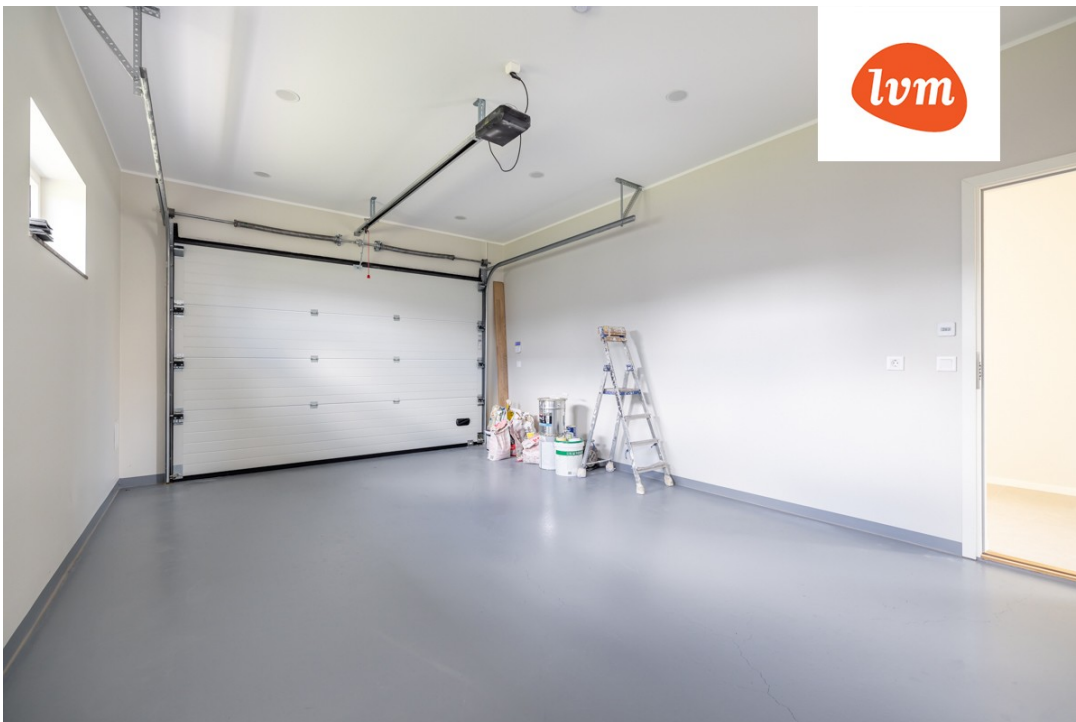
maria.tennof-salman@lvm.ee

+37256973600

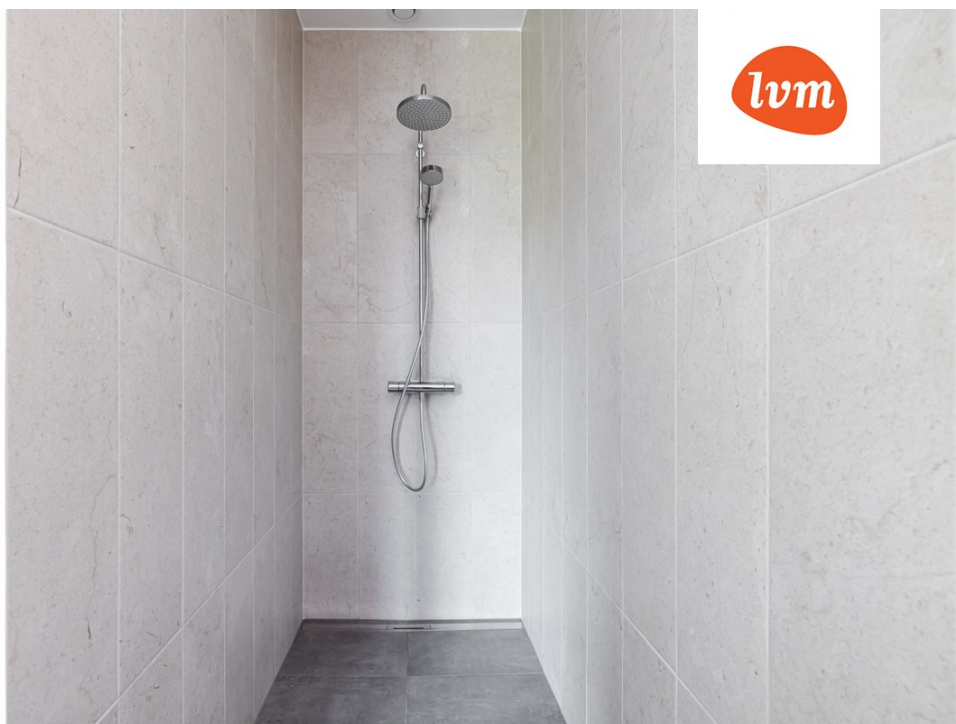
Maja, Vetevana tee 1









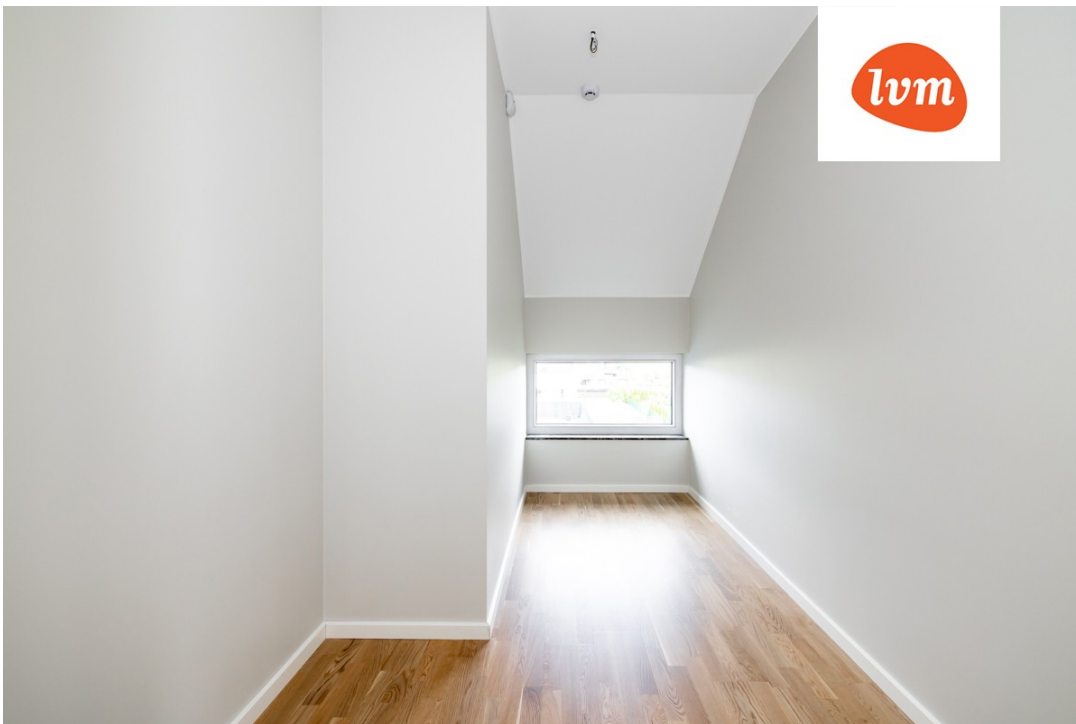






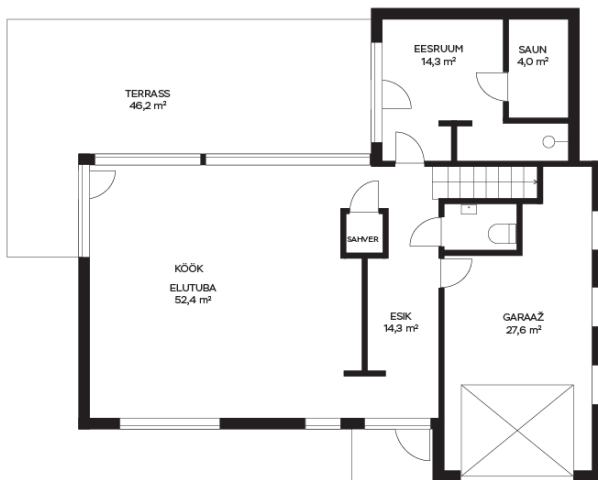








Vetevana tee 1
I korrus



Vetevana tee 1
II korrus

