

Lisaandmed:
garderoob, mööbel, mööbli võimalus, parkett, külmkapp, plekkkatust, saun, turvauks, dušš, pesumasin, eraldi WC, köökmööbel, eraldi toad, avatud köök, uus kanalatsioon, suletud sisehoov, kõrged laed, uus elektrijahtmistehnik, tsentraalne vesi, aiaga piiratud ala

Majaosa, Lille 2

Info

395 000 €

Kliendipäeva erihind (vana hind 415 000€)!

Uut omanikku ootab stiilne ja hubane suure aiaga möbleeritud 6-toaline paarismaja osa Lagedil. Soovi korral jääb mööbel uuele omanikule.

Esimesel korrusel on kolm magamistuba, avar elutuba koos avatud köögiga, saunaga vannituba/wc, eraldi wc ja majapidamisruum. Kõikidest magamistubadest saab ka soovi korral õue minna. Suuremas magamistoas on suur valgustusega garderoobikapp.

Teisel korrusel on tuba ja avatud ruum.

Põrandaid katab naturaalparket, siseuksed on spoonitud puituksed ja aknad kolmekordsest klaaspaketist.

Aeda on vastavalt soovile võimalus rajada nii atraktsioone lastele kui ka oma aiamaa.

Majaosa kütab maaküte ja ventilatsioon on soojustagastusega, tänu millele on kõrvalkulud madalad. Kõetav pind on 133,7 m².

Hoovi mahub parkima kaks autot, soovi korral saavad külalised parkida maja ees tänaval.

Tallinna kesklinn asub kõigest 15-minutilise autosõidu kaugusel. Rongipeatus ja bussipeatus on majast paariminutilise jalutuskäigu kaugusel, Ülemistesse sõidab rong 8 minutit ja Baltijaama 16 minutit. Samuti on rongipeatuse vahetusse lähedusse Everausil projekteerimisel Lagedi Kvartal, mis toob alevikku kaua oodatud teenused – jõusaali, lastehoiu, esinduslikud kaubandus- ja teenuspinnad näiteks iluteenuste pakkujatele.

Läheduses on ka lasteaed, kool ja toidupood.

Oled oodatud tutvuma!

Objekti ID:	195713
Tehing:	Müük, Majaosa
Maakond:	Harju maakond
Linn/vald:	Rae vald Lagedi alevik
Ehitusaasta:	2021
Valmidus:	uus ehitis
Omandivorm:	korteriomand
Katastritunnus:	65301:001:4584
Üldpind:	137.30 m ²
Krundi pind:	788.00 m ²
Energiamärgis:	B
Müügihind:	395 000 €
Hind m ² kohta:	2 877 €

Maakler



Marianne Putting
marianne.putting@lvm.ee
+37256265999

Majaosa, Lille 2







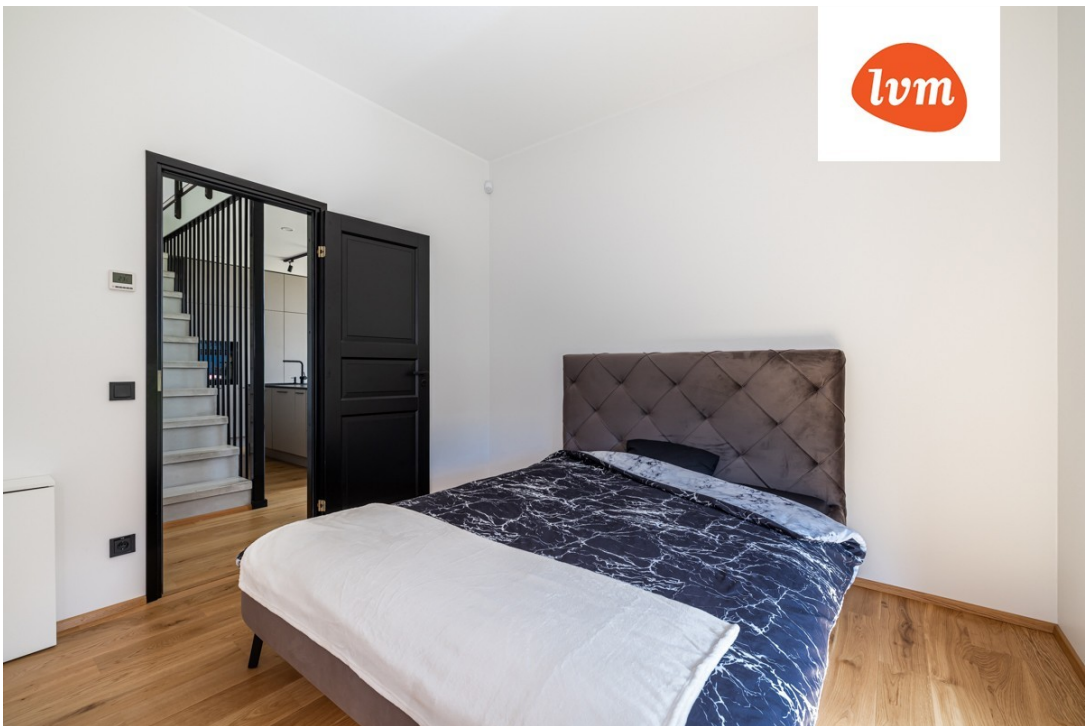








































Lille 2

