

Lisaandmed

rõdu, elekter, kamin, mööbli võimalus, trepikoda lukus, külmkapp, vesi, eraldi WC, kööginõu, eraldi toad, korter läbi mitme korruse

Info

Hea planeering mis jaotub kahele korrusele, neli tuba, palju valgust ja helgust!

278 800 €

KORTER:

I Korrus: avar esik mahuka garderoobiga, elutuba mille keskmes on hubasust loov kamin, köögis täispuidust kvaliteetne kööginõu ja tehnika (keraamiline pliit, ahi, integreeritud suur külmik, nõudepesumasin ja pesumasin), einestamisala, elutoast ja köögist on pääs rõdule. Eraldi magamistuba / kabinett ja tualett.

II Korrus: avar ja valgusküllane trepialune, kolm eraldi magamistuba, vannituba vanniga ja wc-ga. Seisukord: kodu on heas seisukorras, viimistletud heledates toonides, põrandail puitparkett. Kodu mis on elamiseks valmis.

TEHNILINE INFO:

Korteris on paigaldatud õhk-vesi kütte.

Lisaks on paigaldatud konditsioneer / soojuspump, eraldi kaminaküte.

PARKIMINE, PANIPAİK:

Korteri hinna sees sisalduvad maja hoovis asuvas parklas 2 parkimiskohta ja panipaik.

PIIRKOND:

Lähedal mitmed kauplused Pelguinna Selver, Sõle Rimi, Maxima, Arsenali kaubanduskeskus, palju erinevaid kohvikuid/söögihohti (samas piirkonnas asub ka Telliskivi Loomelinnak), koolid (Tallinna Heleni kool,

Ristiku Põhikool, Ehte Humanitaargümnaasium, Haabersti Vene Eragümnaasium), lasteaiad (Taime lasteaiad, lasteaiad Rukkirääk).

Üle tee on jalgpalliväljak. Kesklinna ja teiste linnaosadega on hea ühistranspordiühendus, lähim peatus on paari minuti kaugusel Sõle tänaval.

Tule vaatama seda toredat ja pereskeset kodu! Oled oodatud!

Objekti ID:	195718
Tehing:	Müük, Korter
Maakond:	Harju maakond
Linn/vald:	Tallinn Põhja-Tallinna linnaosa
Korrus:	3
Tubade arv:	4
Kütte tüüp:	kaminaküte, keskküte, konditsioneer, õhksoojuspump
Ehitusaasta:	2005
Valmidus:	valmis
Omandivorm:	korteriomand
Katastritunnus:	78408:803:0181
Üldpind:	132.80 m ²
Krundi pind:	0.00 m ²
Müügihind:	278 800 €
Hind m ² kohta:	2 099 €

Maakler



Liida Meoste
liida.meoste@lvm.ee
+37256487062

Korter, Nisu 25















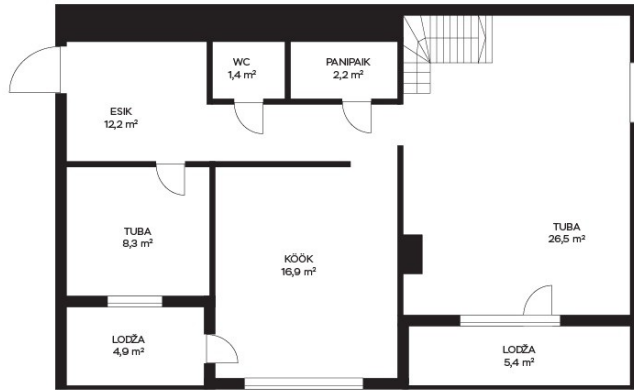








Nisu 25
I korrus



Nisu 25
II korrus

