

38 000 €

Objekti ID:	195893
Tehing:	Müük, Maja
Maakond:	Pärnu maakond
Linn/vald:	Saarde vald Leipste küla
Kütte tüüp:	ahiküte
Ehitusaasta:	1928
Valmidus:	vajab remonti
Omandivorm:	kinnistu
Katastritunnus:	71201:001:0515
Üldpind:	144.30 m ²
Krundi pind:	7200.00 m ²
Energiamärgis:	none
Müügihind:	38 000 €
Hind m ² kohta:	263 €

Maakler



Merit Miller
 merit.miller@lvm.ee
 +3725072172

Lisaandmed

kelder, elekter, eterniitkatus, vesi, sügav kaev, kõrvalhoone

Info

Maakodu ootab uut pererahvast!

Väärikate tammepuude all ootab maakodu uut pererahvast!

Talukohas on lisaks elumajale saunamaja, vana ait, garaaž. Hooned on erinevas seisukorras, mõned vajavad renoveerimist, mõned uute ehitamist. Ruumi on siin rohkelt nii laiendamiseks kui toredate ideede teostamiseks.

Vana viltune aidamaja tervitab sissesõidutee alguses ning annab aimu talukoha väarikast ajaloost. Kahekorruseline elumaja (114,3 m²) on osaliselt palkhoone ja osaliselt puitsõrestik (hilisem juurdeehituse osa). Tubades on alustatud vanade seinte puhastamisega, mida nüüd saavad jätkata uued omanikud. Saun-kelder on kivihoone (51,4 m²) ja ehitatud 1979. aastal. Küüni-laudahoone puitosa on hävinud.

Taluõue aias võib täna aimata seda vana ilu, kust ei puudunud lille- ja kõögiviljapeenrad, õunapuud ja marjapõõsad. Kõik see ootab taastamist ja uute rajamist. Elektrivõimsus 25A. Vesi oma puurkaevust.

Kilingi-Nõmme keskus vaid 3 km kaugusel, Pärnu linna 45 km, lähim bussipeatud (Leipste) 500m. Palun registreeri tutvumispäevale või lepime kokku Sulle sobiva aja.

Maja, Kännusaare













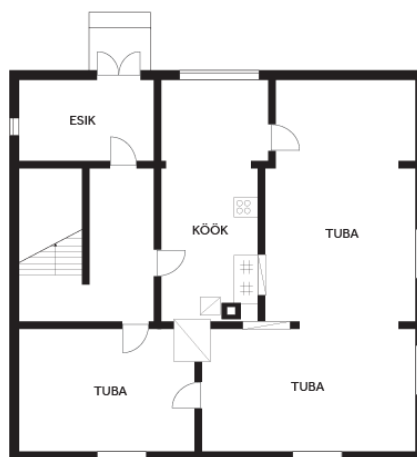








Kännusaare, Leipste küla, I korrus



Kännusaare, Leipste küla, II korrus

