



Lisaandmed

rõdu, boiler, elekter, kamin, mööbel, mööbli võimalus, garaaž, ruumaterjalist katus, turvauks, vesi / eraldi WC, köögmööbel, naabrivalve, avatud köök, suletud sisetöö, eraldi sissepääs, seinakapid, tsentraalne vesi, lokaalne vesi, ühistransport, lähedal mets

Info

Väga armas ja hästi hoitud aiamaaja Aespal, Kohila vallas!

- maja kogupind on 105m2.

- vaid 20 min sõit Nõmmelt!

125 000 €

Maja, Kapa 58

Kinnistu asub Aespa alevikus, 5min sõidu Kiisa külast, väga rahulik ja rohelises piirkonnas. Aiamaaja oli rekonstrueeritud ja renoveeritud.

Kasuta suvilana või soojusta ja kasuta aastaringselt elamiseks!

MAJA:

Maja kogupind on 105m2, millest 60m2 on hetkel suletud netopind.

I korrus

- keskel paikneb varjualune terrass, kuhu saab paigaldada klaasist lükanduksed.

- elutuba kaminaga ja osaliselt avatud kööbiga, eraldi wc, ja välja ehitamata vannituba/saunaeesruum ning sauna.

- kasvuhoone ruum ja puukuur maja küljel.

- garaaž (nõuab siseviimistlust)

II korrus:

- 2 magamistuba, mõlemad rõdudega. Ühes magamistoas paikneb väike kamin.

KOMMUNIKATSIOONID:

- lokaalne vesi (ühistu pumbajaama torustik)

Ühisveevärgi liitumispunkt asub krundi piiril

- Lokaalne kanalisatsioon (kolmekambriline septik)

Tsentraalse kanalisatsiooni liitumispunkt asub krundi piiril

- 3x20A elekter, kaugloetav.

- kütte: kamin/ahi

KINNISTU

Krundi suurus on 891m2.

Territoorium on aiaga ümbritsetud kolmelt poolt.

Värvate ees saab mugavalt parkida.

Tupiktänava viimane krunt.

Ühistu teed on asfalteeritud.

PIIRKOND

Maja asub Tallinna kesklinnast vaid 28 kilomeetri kaugusel ja sõiduautoga kulub vahemaa läbimiseks ca

30 minutit. Näiteks Järvekeskuseni vaid 20 min sõit. Ümbruses eramud ja suvilad. Ühistu territooriumil on

tiik ujumiskohaga. Lähim lasteaed 600m kaugusel, talvel saab lastega nautida kõrval Aespa kelgumäe.

Lähim toidupood - MEIE (1km kaugusel). Bussipeatus asub 10min jalutuskäigu kaugusel.

Helista ja küsi lisa!

Objekti ID:	195973
Tehing:	Müük, Maja
Maakond:	Rapla maakond
Linn/vald:	Kohila vald Aespa alevik
Kütte tüüp:	ahiküte, kaminaküte
Ehitusaasta:	1987
Valmidus:	valmimisjärgus
Omandivorm:	kinnistu
Katastritunnus:	31705:056:0540
Üldpind:	105.00 m ²
Krundi pind:	891.00 m ²
Energiamärgis:	none
Müügihind:	125 000 €
Hind m ² kohta:	1 190 €

Maakler



Liida Meoste
liida.meoste@lvm.ee
+37256487062

Maja, Kapa 58













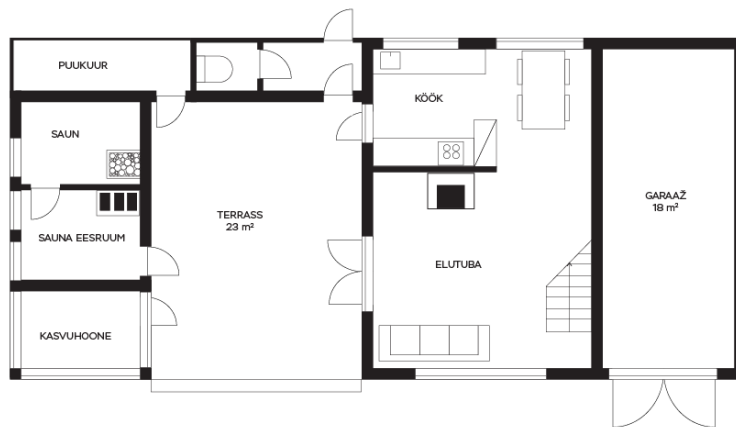








Kapa vkt 58 Aespa
I korrus



Kapa vkt 58
II korrus

