



Ülaandmed

Sisustuslooni, vann, garderoob, elektri, kütte, mööblimööbli võimalus, garaaz, gaas, külmkapp, pesumasin, TV, pesumasin. Vee- ja gaasiga ühendatud, suletud sisehoov, aiaga piiratud ala

Info

Rohelisel ja privaatsetel kõrvaltänaval paiknev maja mida ümbritseb kauni haljastusega aed.

Maja, Kepsu tee

MAJAST

Maja sisekujundus ja interjäär on loodud 2012. Kasutusluba on saadud aastal 2022.

649 000 €

I korrus:

Ruumikas esikuosa garderoobiga, osaliselt avatud köök kvaliteetse köögimööbli ja köögitehnikaga (SMEG induktioonpliiit, int.ahi, nõudepesumasin, õhupuhasti, külmik ja mikrolaineahi, köögitasapind graniit) eimestamisala kus on mõnus nautida perega õhtusööki, avar ja valgusrohke elutuba kus hubasust loob loodusliku kiviga dekoreeritud kamin, kabinett / home office, mis paikneb teistest ruumidest eemal, pakkudes töökeskonna jaoks vajalikku eraldatust. Kabinetist on ka eraldi väljapääs majatagusele väiksele terrassile. Majas on saun ja selle juures vannituba dushiga ja wc-ga. Elutoast on pääs suurele terrassile millel on ka talveaia funktsioon ja mis leiab kasutust hilissügiseni.

II korrus:

Peamine magamistuba on maitsekalt viimistletud heledates neutraalsetes toonides ja seal on ruumikas sisseehitatud garderoobikapp, suurem magamistuba mis hetkel on kasutusel külalistetoana, väiksem magamistuba sobib hästi lastetoaks, eraldi sisustatud walk-in garderoob, vannituba aknaga, dushiruumiga ja vanniga, paigaldatud pesumasin ja pesukuivati.

GARAAZ JA PARKIMINE:

Ühele autole. Lisaks on hoovis ruumi kahe auto parkimiseks.

TEHNILINE INFO:

Maja kütteallikaks on kaasaegne gaasikatel ja läbi selle vesipõrandaküte. Majas on soojustagastusega sundventilatsioon, jahutuseks on paigaldatud konditsioneer.

HOOV

Maja juurde kuulub hoolitsetud kõrghaljastusega aed (krunt 1282m2). Kinnistu haljastuse planeerimisel on arvesse võetud päikese liikumist ning kasutatud võimalikult hooldusvabaid igihaljaid taimi, kus kasvab mitmeid viljapuid ja pöösaid. Hoovis on olemas ka aiamaja/kasvuhoone taimede kasvatamiseks.

PIIRKOND:

Maja asukoht on väikse kõrvaltäna alguses. Jalutuskäigu kaugusel on Püüsi lasteaed-põhikool, läheduses on kauplused, majast umbes 50m kaugusel on ühistranspordi peatused. Mereni on jalutada 10 minutit. Mere ääres on mitmekilomeetrine promenaad, kus saab jalutades merevaadet nautida või sporti teha. Rohune me metsapargis on kergliiklusteed ja rajad.

Oled väga teretulnud tutvuma selle imekauni koduga!

Objekti ID:	196168
Tehing:	Müük, Maja
Maakond:	Harju maakond
Linn/vald:	Viimsi vald Püüsi küla
Kütte tüüp:	gaasiküte, kaminaküte, elektripõrandaküte, õhksoojuspump
Ehitusaasta:	2022
Valmidus:	uus ehitis
Üldpind:	184.90 m ²
Krundi pind:	1282.00 m ²
Energiamärgis:	none
Müügihind:	649 000 €
Hind m ² kohta:	3 510 €

Maakler



Liida Meoste
liida.meoste@lvm.ee
+37256487062

<https://www.youtube.com/watch?v=Lv88nfJVT7o>

Maja, Kepsu tee



















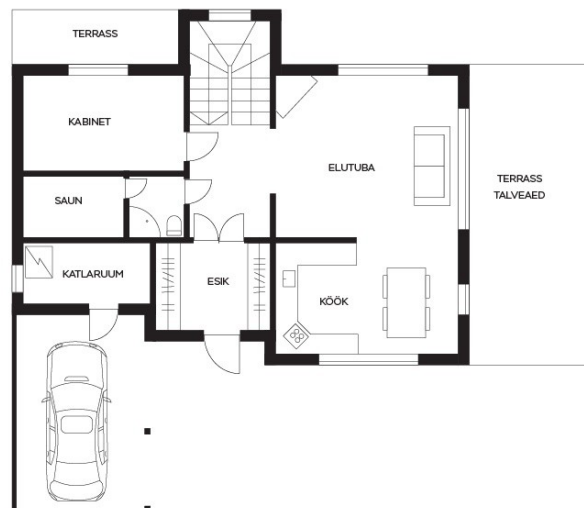








Kepsu tee 1
I korrus



Kepsu tee 1
II korrus

