

**Lisaandmed**

detailplaneering, elekter, vesi

**Info****Elamumaa, Härma tee 7**

UUS HIND SUUREL TUTVUMISNÄDALAL!

**113 000 €**

Objekti ID:	196663
Tehing:	Müük, Elamumaa
Maakond:	Harju maakond
Linn/vald:	Kose vald Tade küla
Omandivorm:	kinnistu
Katastritunnus:	33701:002:0800
Üldpind:	0.00 m <sup>2</sup>
Krundi pind:	2240.00 m <sup>2</sup>
Energiamärgis:	C
Müügihind:	113 000 €
Hind m <sup>2</sup> kohta:	50 €

Müüme Härma teel Tade külas asuvat suurt kinnistut, millele on valmis ehitatud vundament 6-toalise maja tarbeks. Ehitusloaga projekt sisaldub loomulikult hinnas.

Projekteeritud elamul on suletud netopinda 168,7 m<sup>2</sup>. Kõrge katuslaega köök koos elutoaga mahutab hõlpsasti ka suure pere, sest neil on kokku pinda 57 m<sup>2</sup>. Lisaks tubadele on elamusse planeeritud kaks vannituba, suur majapidamisruum ja garderoob.

Kinnistut asub uues elamurajoonis, kus naabrid on oma elamud juba valmis jõudnud ehitada. Kinnistut on varustatud vee-, kanali- ja elektriliitumistega. Tänaval kulgeb ka Telia kiire interneti valguskaabel.

Kinnistut on haljastatud ja ootab uute omanike mõttelendu puude-põõsaste-lilledel istutamisel. Kinnistule mahub ka abihoone sauna ja auto varjualuse jaoks.

Kuivajõgi jääb 150 ja Pirita jõgi 600 meetri kaugusele ehk kui kodu valmis ehitatud, siis kalamehel pole vaja kodus kaugemale õngitsema minna.

Lasteaed, algkool, kauplus, külakeskus, raamatukogu ja söögiasutused jäävad kilomeetri kaugusele Kose-Uuemõisa alevikku. Seal on ka ühistranspordi peatus, kus kohast viivad bussid Kosele, Tallinnasse ja ümbruskonna küladesse.

Tartu maanteele on mööda mustkattega teed 3 km ja sealt Tallinna linnapiirile mööda kiirteed vaid 26 kilomeetrit ehk kokku ca 25 minutit rahuliku autosõitu.

Et saaksid kindel olla, et just siia oma uue kodu soovid ehitada, siis anna endast märku ja käime üheskoos kõik detailid läbi.

Soovi korral tee oma hinnapakkumine.

Varasem hind 119 000

**Maakler**

**Jaanus Saadve**  
jaanus.saadve@lvm.ee  
+37256154260

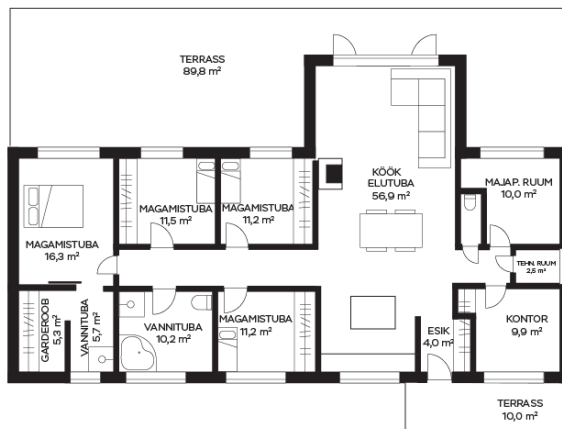
**Elamumaa, Härma tee 7**



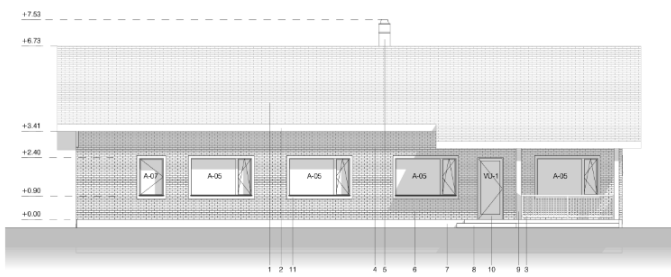




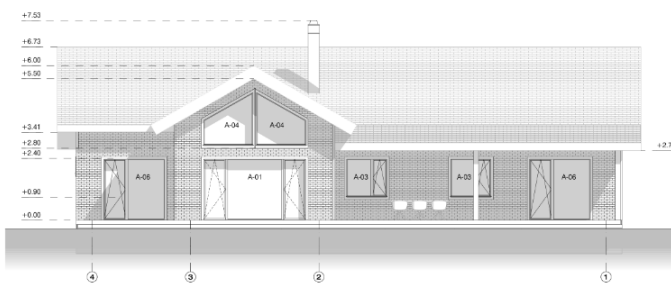
Härma tee 7, Tade



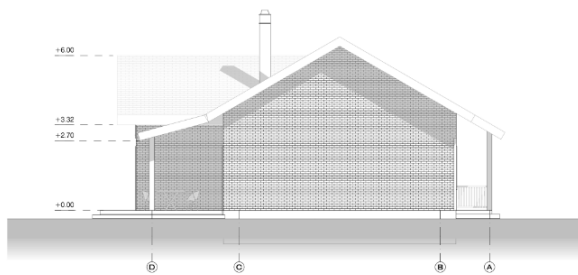
**VAADE IDAST**



**VAADE LÄÄNEST**



**VAADE LÖUNAST**



**VAADE PÕHJAST**

