



Isaandmed

<b>Objekti ID:</b>	197103
<b>Tehing:</b>	Müük, Maja
<b>Maakond:</b>	Pärnu maakond
<b>Linn/vald:</b>	Saarde vald Kalita küla
<b>Kütte tüüp:</b>	ahiküte
<b>Valmidus:</b>	renoveeritud
<b>Omandivorm:</b>	kinnistu
<b>Katastritunnus:</b>	71201:001:0584
<b>Üldpind:</b>	197.70 m <sup>2</sup>
<b>Krundi pind:</b>	16034.00 m <sup>2</sup>
<b>Energiamärgis:</b>	none
<b>Müügihind:</b>	150 100 €
<b>Hind m<sup>2</sup> kohta:</b>	759 €

kelder, vann, boiler, garaaž, tööstuslik vool, eterniitkatus, saun, kõrvalhoone, lähedal mets **150 100 €**

**Info**

TUTVUMISPÄEV laupäeval 30. novembril kell 14.00  
Vajalik eelregistreerimine

Hooldatud privaatne talukompleks Kilingi-Nõmme linna lähedal.

Maakivist vundamendiga palkhoone-rehielamu on ehitatud 1896.a., vundament ja kandeseinad renoveeritud 2003.a. Elamus on põrandaküttega esik, ruumikas puupliidiga köök, 3 tuba, magamislaev ja põrandaküttega vannituba-WC. Elamul on plastikraamiga pakettaknad, puitpõrandad, ahi ja kamin-ahi. Sissepääsu kõrval on mõnus varjualune, samuti köögi ees iidse pärnapuu varjus paiknev romantiline terrass.

Avara reheatuse arvelt on võimalik eluruume laiendada. Hoone teises otsas asub puukuur, kuhu varutud mitme aasta tarbeks küttepuid. Elektriliitumine 3x25A.

Kõrvalhoonetest on kinnistul kiviplokkidest saunamaja koos garaažiga; palkhoone-ait, mis on hästi säilinud; palkhoone-küün, mille laudpõrand ja imeline vaade põllule ning amortiseerunud palkhoone-suitsusaun. Lisaks asub hoovialal maa-alune kelder, salvkaev, puurkaev-pumpla. Saunahoone kõrval saarekestega tiik, aida kõrval grillimaja.

Hooldatud kinnistu on ümbritsetud põlispuudega, maantee poolt kuusehekiga. Kande viljapuu- ja marjaaed, maitsekas iluaed.

Võimalik on soovi korral juurde osta põllu- ja metsamaad.

Kilingi-Nõmme linn asub 7 km kaugusel, kus Gūnaasium, uus spordihoone, raamatukogu, muusikakool, lasteaed, perearstid, hambaravi, apteek, haigla jms. Pärnu kesklinn 50 km kaugusel.

**Maakler**

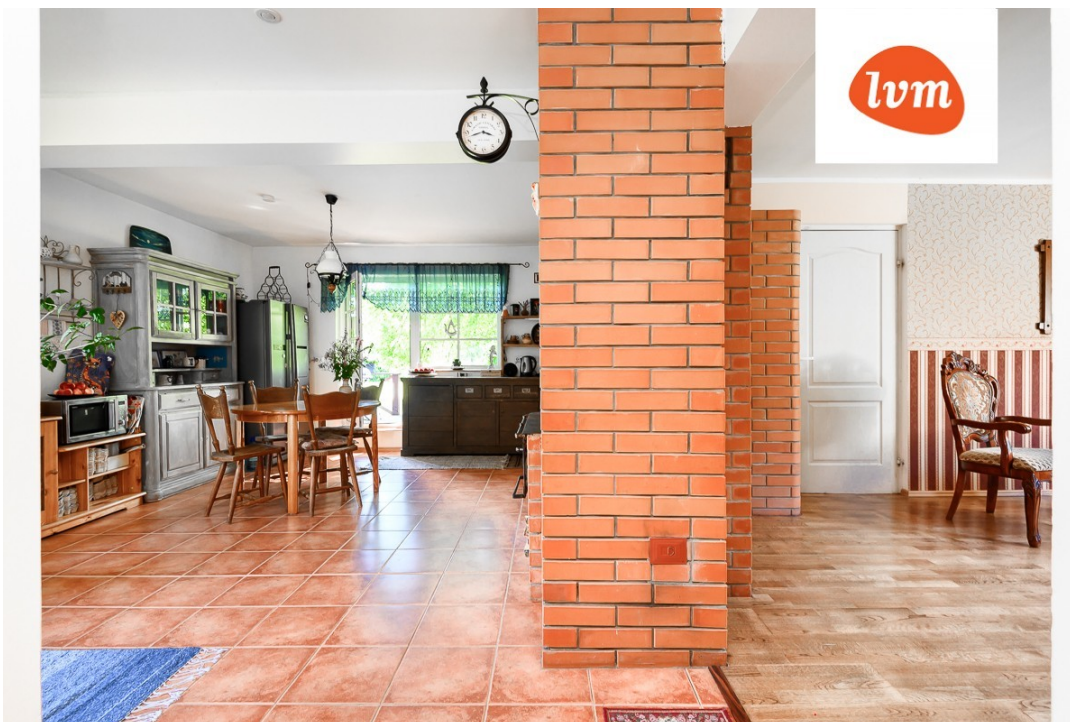
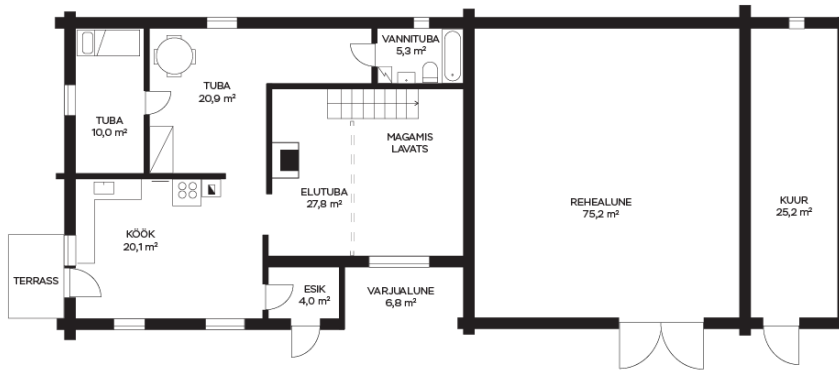


**Rita Sepp**  
rita.sepp@lvm.ee  
+3725065364

**Maja, Sepakurmi**



Sepakurmi reheelamu

















Sepakurmi saun-garaaž

